

BẢNG GIÁ
TIN TỨC
THỜI TIẾT
ĐẬU TƯƠNG
NGÔ & LÚA MỖ
BẢNG GIÁ THỊ TRƯỜNG NGÀY 17/08/2020

	Mã HĐ	Cao	Thấp	Đóng cửa	Δ	Δ%	KLGD
Đậu tương	ZSEX20	917.50	901.25	915.25	+16.50	+1.84%	92,090
	ZSEF21	923.25	906.25	921.00	+17.25	+1.91%	15,683
Khô đậu tương	ZMEZ20	305.8	298.7	305.1	+6.6	+2.21%	33,221
	ZMEF21	306.5	300.0	305.9	+6.4	+2.14%	5,428
Dầu đậu tương	ZLEZ20	31.72	31.14	31.53	+0.44	+1.42%	35,874
	ZLEF21	31.89	31.32	31.69	+0.45	+1.44%	3,773
Ngô	ZCEZ20	345.00	340.00	344.75	+6.75	+2.00%	199,609
	ZCEH21	357.00	351.25	356.75	+7.50	+2.15%	55,133
Lúa mỳ	ZWAU20	517.50	500.00	516.50	+16.50	+3.30%	75,823
	ZWAZ20	527.00	509.50	526.25	+16.75	+3.29%	68,888

THỊ TRƯỜNG TÀI CHÍNH NGÀY 17/08/2020

	Đóng cửa	Δ%
Dow Jones	27,844.91	-0.31%
S&P500	3,381.99	+0.27%
Nasdaq	11,129.73	+1.00%
FTSE100	6,127.44	+0.61%
Shanghai Composite	3,438.80	+2.34%
Gold Spot	1,986	+2.15%
Dollar Index	92.85	-0.26%
US Dollar/ Brazil Real	5.5090	+1.63%
Dầu WTI (USD/thùng)	42.89	+2.09%
Dầu Brent (USD/thùng)	45.31	+1.14%

BẢNG GIÁ**TIN TỨC****THỜI TIẾT****ĐẬU TƯƠNG****NGÔ & LÚA MỠ**

ĐIỂM TIN THỊ TRƯỜNG 24 GIỜ QUA

- Hãng tư vấn Agrural vừa nâng dự báo diện tích gieo trồng đậu tương của Brazil lên thêm 1 triệu héc-ta lên mức 37.9 triệu héc-ta. Nhờ diện tích được mở rộng, Agrural cũng nâng dự báo sản lượng đậu tương niên vụ 2020/21 từ 123.9 lên 129.3 triệu tấn.
- Bộ kinh tế Ukraina cho biết, chính phủ và các thương nhân nước này vừa nhất trí thông qua hạn ngạch xuất khẩu lúa mì niên vụ 2020/21 của nước này ở mức 17.5 triệu tấn.
- Bộ nông nghiệp Ukraina báo cáo nông dân nước này hiện đã thu hoạch được 36.7 triệu tấn ngũ cốc từ 9.3 triệu héc-ta hoa màu, tương đương 61% diện tích đã được thu hoạch xong.
- Hãng tư vấn SovEcon cho biết, xuất khẩu lúa mì tuần vừa rồi của Nga đạt 834,000 tấn, nâng lũy kế xuất khẩu lúa mì của Nga từ đầu vụ đến nay đạt 3.60 triệu tấn, giảm 26.3% so với cùng kỳ năm ngoái.
- Hãng tư vấn IKAR của Nga cho biết, giá lúa mì 12.5% protein tại biển Đen giao tháng 8 cuối tuần vừa rồi tiếp tục giảm mạnh \$4 về mức \$201/tấn FOB. Đây là tuần giảm thứ 3 liên tiếp của giá lúa mì tại đây do áp lực từ nguồn cung tăng lên của lúa mì khi nông dân đẩy mạnh thu hoạch vụ mới và năng suất được cải thiện.

BÁO CÁO ĐÁNG CHÚ Ý

- ❖ Báo cáo Export Inspections tuần 07/08 – 13/08:
 - Đậu tương 19/20: lên tàu đạt 785k tấn, so với 785k tuần trước và 1.158 triệu tấn cùng kỳ 2019.
 - Ngô 19/20: lên tàu đạt 1.036 triệu tấn, so với 1.288 triệu tuần trước và 510k cùng kỳ 2019.
 - Lúa mì 20/21: lên tàu đạt 461k tấn, so với 476k tuần trước và 564k cùng kỳ 2019.
- ❖ Báo cáo Crop Progress của USDA hết ngày 16/08:
 - Đậu tương: chất lượng đạt 72% tốt – tuyệt vời, so với 74% tuần trước và 53% cùng kỳ 2019.
 - Ngô: chất lượng đạt 69% tốt – tuyệt vời, so với 71% tuần trước và 56% cùng kỳ 2019.
 - Lúa mì vụ xuân: chất lượng đạt 70% tốt – tuyệt vời, so với 69% tuần trước và 70% cùng kỳ 2019.
 - Lúa mì vụ đông: tiến độ thu hoạch đạt 93%, so với 90% tuần trước và 92% cùng kỳ 2019.

BẢNG GIÁ

TIN TỨC

THỜI TIẾT

ĐẬU TƯƠNG

NGÔ & LÚA MỖ

THỜI TIẾT CÁC VÙNG SẢN XUẤT LỚN

❖ Mỹ:

- Tại Trung Tây, thời tiết tiếp tục không có mưa cho đến hết tuần này.
- Vùng đồng bằng phía nam hoàn toàn khô ráo trong vài ngày tới.

❖ Brazil:

- Tại miền trung, toàn bộ khu vực tiếp tục khô ráo trong nhiều ngày tới.
- Tại miền nam, mưa rất to tại bang Parana và khu vực lân cận đến cuối tuần này.

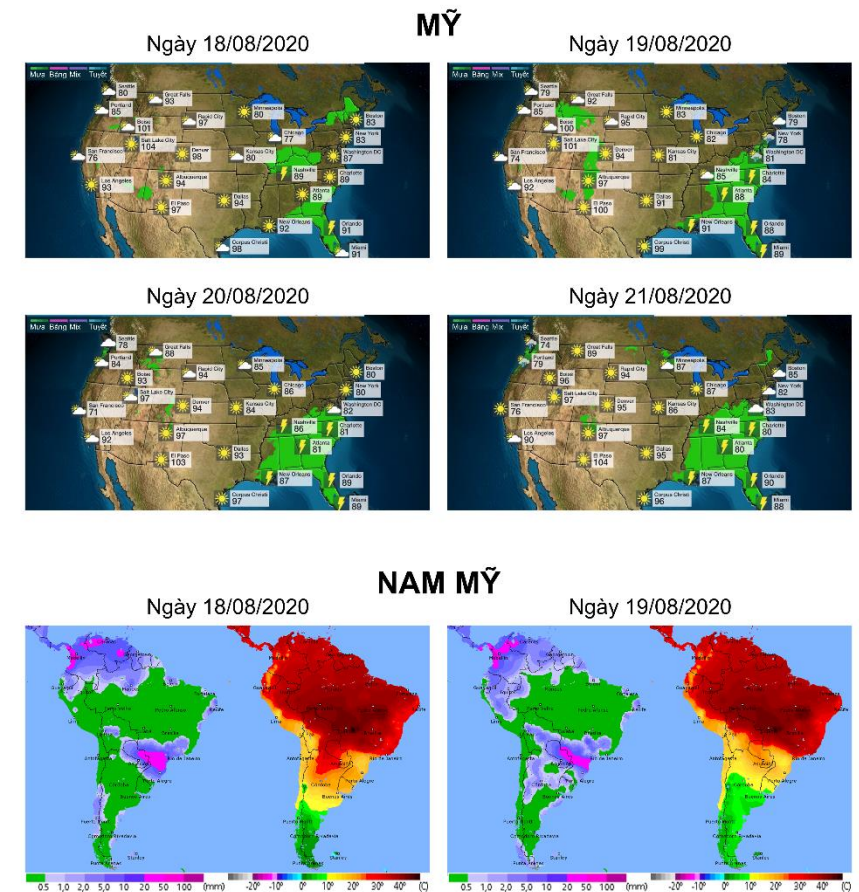
❖ Argentina:

- Phía bắc khu vực trung tâm dự báo sẽ có mưa trong ngày mai với lượng mưa không đáng kể.

❖ Các vùng gieo trồng lớn khác:

- Tại châu Âu, Đức có mưa trên khắp cả nước, tập trung nhiều hơn ở phía bắc. Pháp chỉ còn mưa vừa ở phía đông, các khu vực còn lại có mưa với lượng không đáng kể.

BẢN ĐỒ THỜI TIẾT MÙA VỤ



BẢNG GIÁ
TIN TỨC
THỜI TIẾT
ĐẬU TƯƠNG
NGÔ & LÚA MỸ

ĐẬU TƯƠNG

- Giá Đậu tương tháng 11 đóng cửa tăng mạnh 1.84% lên 915.25 cents/giạ do tác động từ thiệt hại của cơn bão Derecho quét qua Midwest đầu tuần trước đã ảnh hưởng lớn đến sản lượng đậu tương. Thời tiết khô hạn trong 10 ngày tới cũng gây ra lo ngại về năng suất cho mùa vụ năm nay.

➤ Kháng cự: 900 ; 920

➤ Hỗ trợ: 875 ; 860

KHÔ ĐẬU TƯƠNG & DẦU ĐẬU TƯƠNG

- Giá Khô đậu tương tháng 12 tăng mạnh 2.21% tác động cùng lúc bởi mức tăng mạnh của đậu tương và số liệu xuất khẩu tăng trong báo cáo của NOPA.

➤ Kháng cự: 292 ; 300

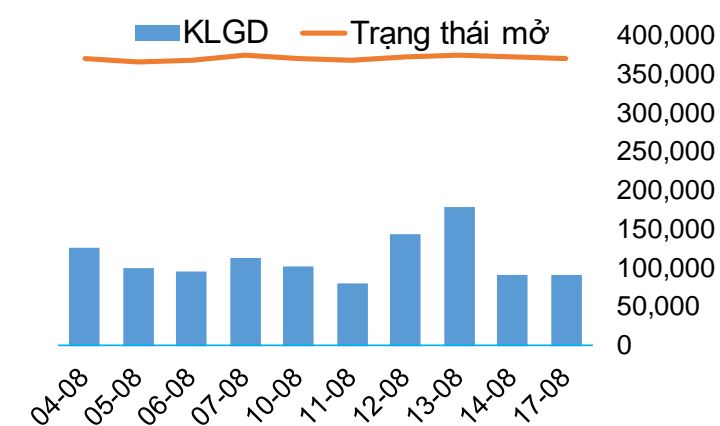
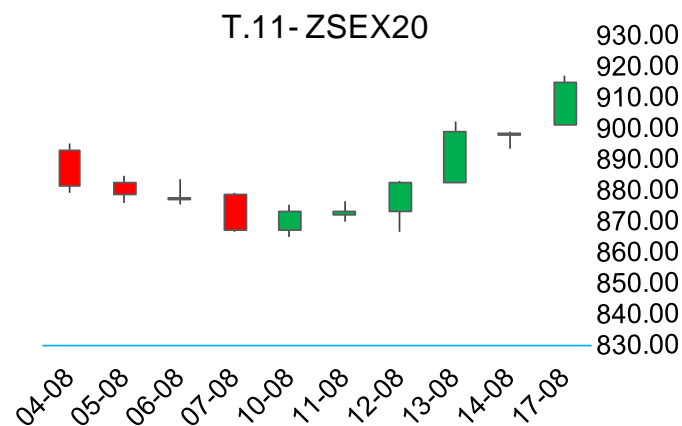
➤ Hỗ trợ: 284 ; 280

- Giá Dầu đậu tương tháng 12 đóng cửa tăng 1.42% do ảnh hưởng từ mức tăng của thị trường dầu thô.

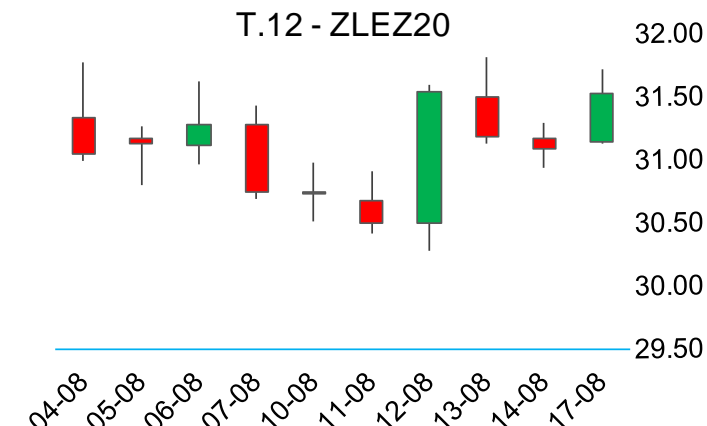
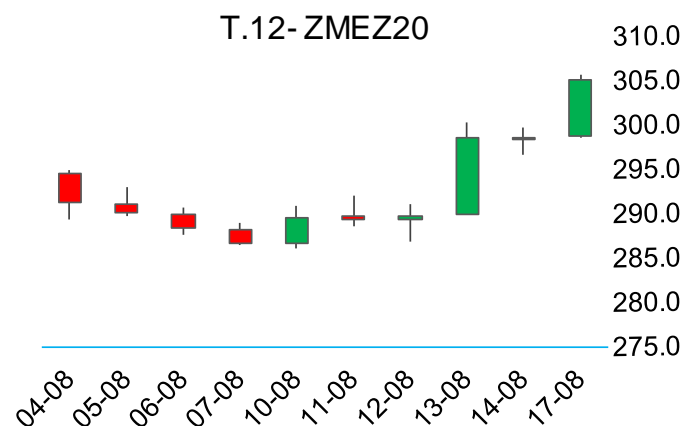
➤ Kháng cự: 29.5 ; 30.5

➤ Hỗ trợ: 28.5 ; 27.0

BIỂU ĐỒ GIÁ



BIỂU ĐỒ GIÁ



BẢNG GIÁ
TIN TỨC
THỜI TIẾT
ĐẬU TƯƠNG
NGÔ & LÚA MỠ

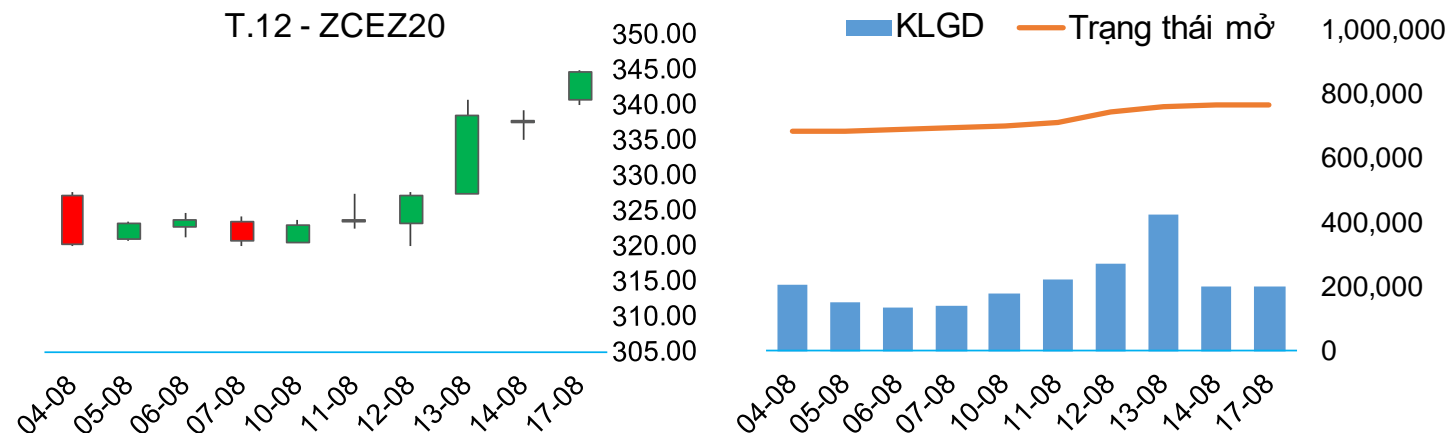
NGÔ

▪ Giá Ngô tháng 12 đóng cửa tăng mạnh 2.0% lên 344.75 cents/giạ. Cũng giống như với giá đậu tương, thị trường ngô ảnh hưởng bởi thiệt hại rất lớn do bão Derecho gây ra cũng như lo ngại về thời tiết trên phần diện tích cây trồng còn lại.

➤ Kháng cự: 335 ; 352

➤ Hỗ trợ: 325 ; 315

BIỂU ĐỒ GIÁ



LÚA MỠ

▪ Giá Lúa mỳ tháng 9 đóng cửa tăng rất mạnh 3.30% lên 516.50 cents/giạ sau thông tin chính phủ Ukraina chính thức áp hạn ngạch xuất khẩu lúa mỳ ở mức 17.5 triệu tấn và đơn hàng 130,000 của Mỹ bán cho một quốc gia giấu tên trong báo cáo Bán hàng hàng ngày của Bộ nông nghiệp Hoa Kỳ.

➤ Kháng cự: 570 ; 590

➤ Hỗ trợ: 530 ; 520

BIỂU ĐỒ GIÁ

