

BẢNG GIÁ
TIN TỨC
THỜI TIẾT
ĐẬU TƯƠNG
NGÔ & LÚA MỖ
BẢNG GIÁ THỊ TRƯỜNG NGÀY 13/08/2020

	Mã HĐ	Cao	Thấp	Đóng cửa	Δ	Δ%	KLGD
Đậu tương	ZSEX20	902.50	883.00	899.50	+16.50	+1.87%	179,329
	ZSEF21	907.25	887.75	904.50	+16.75	+1.89%	32,983
Khô đậu tương	ZMEZ20	300.4	290.0	298.7	+8.9	+3.07%	75,041
	ZMEF21	301.4	291.8	299.8	+8.9	+3.06%	9,226
Dầu đậu tương	ZLEZ20	31.82	31.14	31.19	-0.36	-1.14%	51,756
	ZLEF21	31.94	31.31	31.35	-0.36	-1.14%	5,877
Ngô	ZCEZ20	340.75	327.50	338.75	+11.50	+3.51%	425,747
	ZCEH21	351.50	338.75	349.75	+11.00	+3.25%	82,990
Lúa mỳ	ZWAU20	500.75	489.00	496.75	+5.50	+1.12%	82,622
	ZWAZ20	509.75	498.00	506.50	+6.50	+1.30%	71,315

THỊ TRƯỜNG TÀI CHÍNH NGÀY 13/08/2020

	Đóng cửa	Δ%
Dow Jones	27,896.72	-0.29%
S&P500	3,373.43	-0.20%
Nasdaq	11,042.50	+0.27%
FTSE100	6,185.62	-1.50%
Shanghai Composite	3,320.73	+0.04%
Gold Spot	1,953	+1.84%
Dollar Index	93.34	-0.12%
US Dollar/ Brazil Real	5.3690	-1.18%
Dầu WTI (USD/thùng)	42.24	-1.01%
Dầu Brent (USD/thùng)	44.96	-1.03%

BẢNG GIÁ**TIN TỨC****THỜI TIẾT****ĐẬU TƯƠNG****NGÔ & LÚA MỠ**

ĐIỂM TIN THỊ TRƯỜNG 24 GIỜ QUA

- Báo cáo Hạn hán – Drought Monitor hàng tuần được phát hành bởi Cơ quan Quản lý Khí quyển và Đại dương Quốc gia Mỹ – NOAA cho thấy, chỉ số mức độ hạn hán (DSCI) đã tăng 1 điểm từ 106 trong tuần trước lên 107.
- GASC của Ai Cập thông báo đã mua 415,000 tấn lúa mì của Nga với giá \$222.63/tấn CFR thông qua buổi đấu thầu vừa kết thúc hôm nay. Hàng dự kiến sẽ được giao trong khoảng cuối 25/09 – 05/10 tới.
- Hãng tư vấn Strategie Grains tiếp tục giảm dự báo sản lượng lúa mì mềm trong năm 2020 của các nước châu Âu xuống mức 128.0 triệu tấn, so với mức 130.3 triệu tấn trong báo cáo tháng trước, thấp hơn 13% so với 147.2 triệu tấn năm ngoái. Lúa mì châu Âu bị giảm mạnh sản lượng do ảnh hưởng của hạn hán tại khu vực Pháp và Đức, và đây cũng là mức thấp nhất trong vòng 5 năm qua.
- Hiệp hội nông dân Đức – DRV dự báo sản lượng lúa mì 2020 của nước này sẽ đạt 21.48 triệu tấn, giảm 6.8% so với mức 22.46 triệu tấn trong dự báo tháng trước.
- Hãng tư vấn APK-Inform vừa giảm dự báo sản lượng đậu tương của nước này niên vụ 20/21 xuống mức 3.8 triệu tấn, so với 4.2 triệu tấn trong báo cáo trước do diện tích gieo trồng thực tế thấp hơn dự kiến.

BÁO CÁO ĐÁNG CHÚ Ý

- ❖ Báo cáo Bán hàng hàng ngày – Daily Export Sales:
 - Đã bán 197,000 tấn đậu tương niên vụ 2020/21 cho Trung Quốc.
 - Đã bán 202,000 tấn đậu tương niên vụ 2020/21 cho một quốc gia giấu tên
- ❖ Báo cáo Bán hàng Xuất khẩu của USDA:
 - Bán hàng đậu tương tuần trước đạt 570k tấn, tăng mạnh 65% so với tuần trước và tăng 96% so với trung bình 4 tuần.
 - Bán hàng ngô tuần trước đạt 377k tấn, tăng gấp 3 lần so với tuần trước và tăng 18% so với trung bình 4 tuần.
 - Bán hàng lúa mì tuần trước đạt 367k tấn, giảm 39% so với tuần trước và giảm 45% so với trung bình 4 tuần.

BẢNG GIÁ

TIN TỨC

THỜI TIẾT

ĐẬU TƯƠNG

NGÔ & LÚA MỸ

THỜI TIẾT CÁC VÙNG SẢN XUẤT LỚN

❖ Mỹ:

- Tại Trung Tây, các khu vực phía bắc có mưa nhỏ kèm theo cảnh báo giông lốc trong hôm nay, từ mai thời tiết có mưa không đáng kể rồi sau đó tạnh ráo hẳn. Lượng mưa trong 14 ngày tới trên toàn khu vực được dự báo sẽ thấp hơn mức trung bình.
- Vùng đồng bằng phía nam tiếp tục khô hạn kéo dài đến hết tuần. Sang đầu tuần dự báo sẽ có mưa nhỏ trở lại ở miền nam Texas.

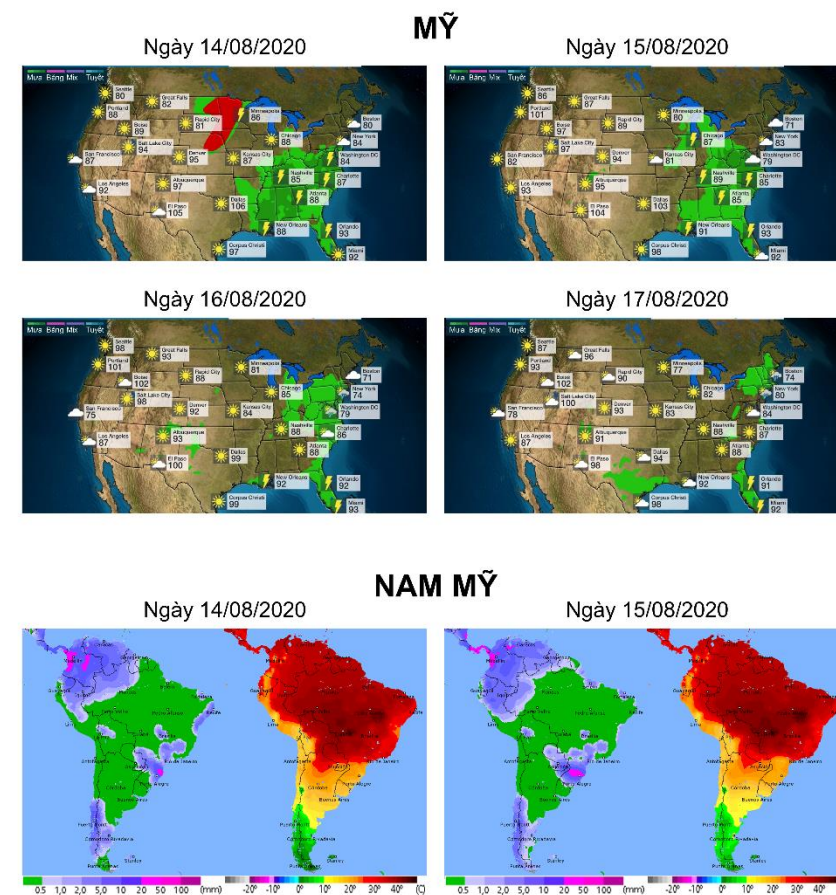
❖ Brazil:

- Thời tiết tiếp tục không có mưa trên khu vực miền trung trong nhiều ngày tới.
- Tại miền nam, tiếp tục có mưa rất to ở bang Rio Grande do Sul và Parana, dự kiến mưa sẽ còn kéo dài thêm đến giữa tuần tới.

❖ Argentina:

- Thời tiết tiếp tục khô ráo trên toàn bộ khu vực gieo trồng trong nhiều ngày tới.

BẢN ĐỒ THỜI TIẾT MÙA VỤ



BẢNG GIÁ
TIN TỨC
THỜI TIẾT
ĐẬU TƯƠNG
NGÔ & LÚA MỠ

ĐẬU TƯƠNG

- Giá Đậu tương tháng 11 đóng cửa tăng mạnh 1.87% lên 899.50 cents/giạ do tác động tích cực cùng lúc từ báo cáo WASDE trước đó cùng với báo cáo Export Sales tối qua và chỉ bị cản lại ở ngưỡng kháng cự rất mạnh 900.

➤ Kháng cự: 900 ; 920

➤ Hỗ trợ: 875 ; 860

KHÔ ĐẬU TƯƠNG & DẦU ĐẬU TƯƠNG

- Giá Khô đậu tương tháng 12 đóng cửa tăng rất mạnh 3.07% tác động cùng lúc bởi mức tăng mạnh của đậu tương và diễn biến trái chiều với giá dầu đậu.

➤ Kháng cự: 292 ; 300

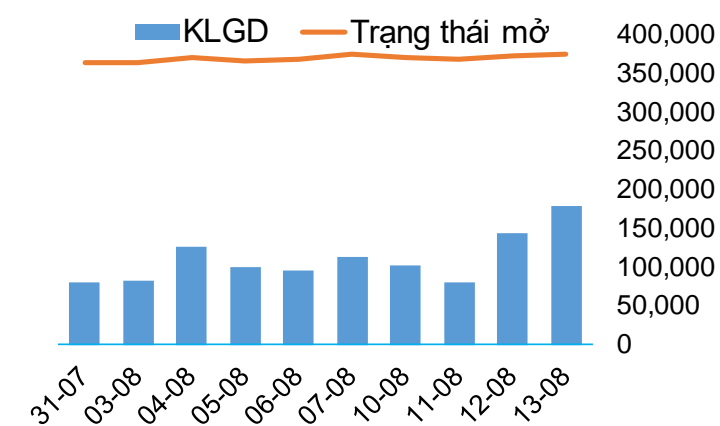
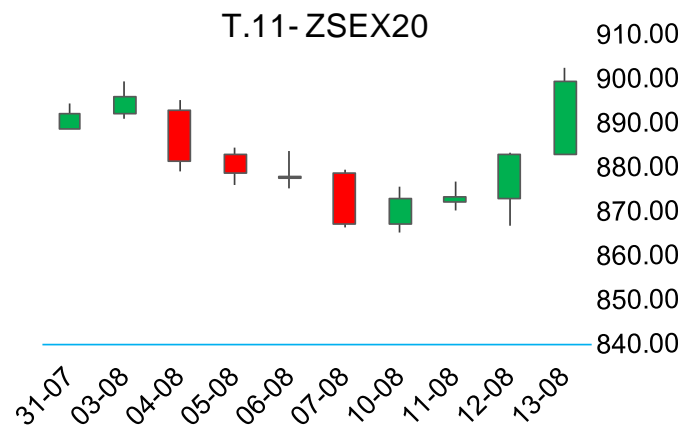
➤ Hỗ trợ: 284 ; 280

- Giá Dầu đậu tương tháng 12 đóng cửa giảm 1.14% do ảnh hưởng từ sự suy yếu của giá dầu thô thế giới.

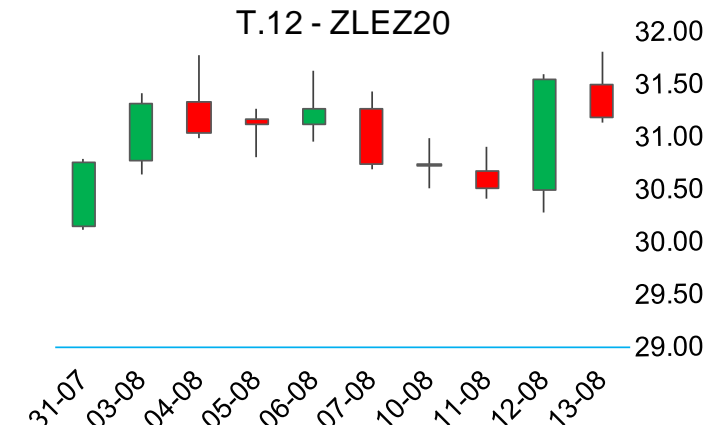
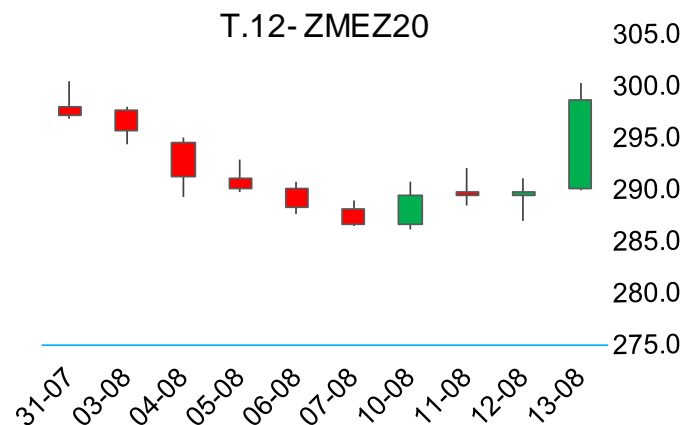
➤ Kháng cự: 29.5 ; 30.5

➤ Hỗ trợ: 28.5 ; 27.0

BIỂU ĐỒ GIÁ



BIỂU ĐỒ GIÁ



BẢNG GIÁ
TIN TỨC
THỜI TIẾT
ĐẬU TƯƠNG
NGÔ & LÚA MỠ

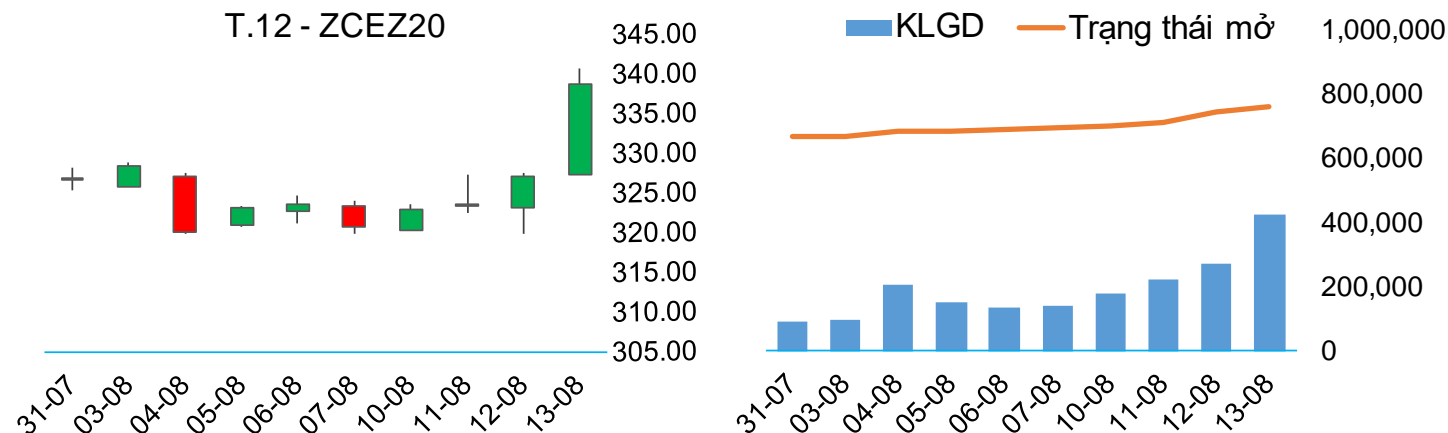
NGÔ

▪ Giá Ngô tháng 12 đóng cửa tăng rất mạnh 3.51% lên 338.75 cents/giạ. Giống với diễn biến đậu tương, giá ngô được trợ giúp bởi số liệu của báo cáo WASDE và báo cáo Export Sales. Thời tiết tại Trung Tây, Mỹ dự báo sẽ không mưa trong thời gian tới, có khả năng ảnh hưởng đến chất lượng mùa vụ ngô năm nay.

➤ Kháng cự: 335 ; 352

➤ Hỗ trợ: 325 ; 315

BIỂU ĐỒ GIÁ



LÚA MỠ

▪ Giá Lúa mỳ tháng 9 đóng cửa tăng 1.12% lên 496.75 cents/giạ sau khi Strategie Grains giảm mạnh dự báo sản lượng lúa mỳ của EU từ 130.3 xuống chỉ còn 128.0 triệu tấn, cùng với việc GASC của Ai Cập đã mua thêm 415,000 tấn lúa mỳ Nga thông qua buổi đấu thầu kết thúc phiên hôm qua.

➤ Kháng cự: 570 ; 590

➤ Hỗ trợ: 530 ; 520

BIỂU ĐỒ GIÁ

