

BẢNG GIÁ
TIN TỨC
THỜI TIẾT
ĐẬU TƯƠNG
NGÔ & LÚA MỖ
BẢNG GIÁ THỊ TRƯỜNG NGÀY 06/08/2020

	Mã HĐ	Cao	Thấp	Đóng cửa	Δ	Δ%	KLGD
Đậu tương	ZSEX20	884.00	875.50	878.00	-0.75	-0.09%	100,958
	ZSEF21	890.50	882.50	884.50	-0.75	-0.08%	29,688
Khô đậu tương	ZMEZ20	290.8	287.7	288.4	-1.8	-0.62%	35,798
	ZMEF21	292.3	289.5	290.2	-1.7	-0.58%	9,189
Dầu đậu tương	ZLEZ20	31.63	30.97	31.28	+0.15	+0.48%	57,353
	ZLEF21	31.76	31.15	31.43	+0.13	+0.42%	13,737
Ngô	ZCEZ20	324.75	321.25	323.75	+0.50	+0.15%	149,854
	ZCEH21	336.25	333.25	335.50	+0.00	+0.00%	31,389
Lúa mỳ	ZWAU20	515.00	500.75	501.25	-9.50	-1.86%	67,342
	ZWAZ20	520.75	507.75	508.25	-9.25	-1.79%	50,915

THỊ TRƯỜNG TÀI CHÍNH NGÀY 06/08/2020

	Đóng cửa	Δ%
Dow Jones	27,386.98	+0.68%
S&P500	3,349.16	+0.64%
Nasdaq	11,108.07	+1.00%
FTSE100	6,026.94	-1.27%
Shanghai Composite	3,386.46	+0.26%
Gold Spot	2,063	+1.17%
Dollar Index	92.77	-0.11%
US Dollar/ Brazil Real	5.3315	+0.78%
Dầu WTI (USD/thùng)	41.95	-0.57%
Dầu Brent (USD/thùng)	45.12	-0.11%

BẢNG GIÁ**TIN TỨC****THỜI TIẾT****ĐẬU TƯƠNG****NGÔ & LÚA MỠ**

ĐIỂM TIN THỊ TRƯỜNG 24 GIỜ QUA

- Sở giao dịch Buenos Aires Exchange cho biết, sản lượng ước tính của mùa vụ ngô Argentina năm nay lần đầu tiên vượt sản lượng đậu tương sau 20 năm, nhờ diện tích thu hoạch tăng 19.8% so với năm ngoái.
- Theo dữ liệu thị trường từ Argentina, tốc độ bán hàng các loại ngũ cốc và hạt lấy dầu cả niên vụ cũ lẫn niên vụ mới tuần vừa rồi đạt 2.78 triệu tấn, giảm so với mức 2.9 triệu tấn của tuần trước đó.
- Hiệp hội dầu thực vật Brazil – ABIOVE đưa ra dự báo đầu tiên về sản lượng đậu tương niên vụ 20/21 ở mức 130.5 triệu tấn, tăng nhẹ so với mức 125.5 triệu tấn dự kiến của năm nay.
- Trung tâm thông tin ngũ cốc quốc gia Trung Quốc – CNGOIC báo cáo, mặc dù ép dầu đậu tương của Trung Quốc trong tuần qua tăng 100,000 tấn, lên mức 2.06 triệu tấn, nhưng tồn kho đậu tương của Trung Quốc vẫn tăng thêm 310,000 lên mức 6.96 triệu tấn do tốc độ nhập khẩu lớn hơn tốc độ ép dầu.
- Hãng tư vấn ProAgro vừa tăng dự báo tổng sản lượng ngũ cốc của Ukraina trong niên vụ 2020/21 lên mức kỷ lục 76.15 triệu tấn, so với 74.23 trong báo cáo tháng trước do năng suất thu hoạch được cải thiện.

BÁO CÁO ĐÁNG CHÚ Ý

- ❖ Báo cáo Bán hàng hàng ngày – Daily Export Sales:
 - Đã bán 126,000 tấn đậu tương niên vụ 2020/21 cho Trung Quốc.
- ❖ Báo cáo Bán hàng Xuất khẩu của USDA:
 - Bán hàng đậu tương tuần trước đạt 345,200 tấn, tăng mạnh 34% so với tuần trước và giảm 27% so với trung bình 4 tuần.
 - Bán hàng ngô tuần trước đạt 101,600 tấn, tăng gấp 3 lần so với tuần trước và giảm 72% so với trung bình 4 tuần. Giao hàng ngô đạt 685.5k tấn, giảm 29% so với tuần trước đó và giảm 33% so với trung bình 4 tuần.
 - Bán hàng lúa mì tuần trước đạt 605,500 tấn, giảm 11% so với tuần trước và tăng 2% so với trung bình 4 tuần.

BẢNG GIÁ
TIN TỨC
THỜI TIẾT
ĐẬU TƯƠNG
NGÔ & LÚA MỖ

THỜI TIẾT CÁC VÙNG SẢN XUẤT LỚN

❖ Mỹ:

- Tại Trung Tây, nhiều cảnh báo về mưa giông xuất hiện tại các khu vực phía bắc trong cuối tuần này. Sang đầu tuần tới sẽ có mưa ở nửa phía tây với lượng nhỏ và nhiệt độ sẽ giảm nhẹ.
- Vùng đồng bằng phía nam vẫn tiếp tục khô hạn kéo dài đến đầu tuần tới.

❖ Brazil:

- Toàn bộ khu vực miền trung hầu như sẽ khô ráo đến giữa tháng 8.
- Tại miền nam, dự kiến sẽ có mưa trở lại từ giữa tuần tới tại bang Rio Grande do Sul, sau đó vùng mưa sẽ lan rộng lên phía bắc.

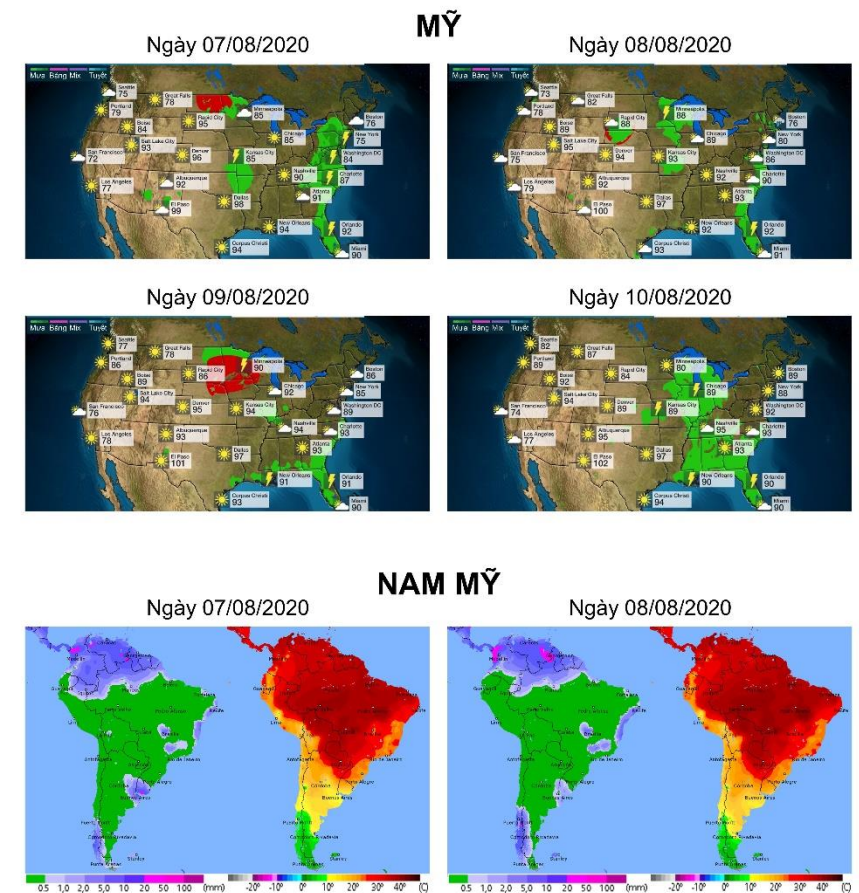
❖ Argentina:

- Có mưa tại vùng trồng lúa mỳ ở phía đông khu vực trung tâm trong hôm nay nhưng lượng mưa không đáng kể.

❖ Các vùng gieo trồng lớn khác:

- Tại châu Âu, Pháp và Đức tiếp tục khô ráo hết tuần này.

BẢN ĐỒ THỜI TIẾT MÙA VỤ



BẢNG GIÁ
TIN TỨC
THỜI TIẾT
ĐẬU TƯƠNG
NGÔ & LÚA MỸ

ĐẬU TƯƠNG

▪ Giá đậu tương tháng 11 đóng cửa giảm chỉ 0.75 cent xuống 878.00 cents/giạ. Giá tăng mạnh cuối phiên sáng do số liệu khá tích cực từ báo cáo Bán hàng xuất khẩu của Bộ Nông nghiệp Hoa Kỳ, nhưng sau đó giảm ngược trong đầu phiên tối do sản lượng đậu tương niên vụ tới của các quốc gia Nam Mỹ được dự báo sẽ tăng.

➤ Kháng cự: 900 ; 920

➤ Hỗ trợ: 875 ; 860

KHÔ ĐẬU TƯƠNG & DẦU ĐẬU TƯƠNG

▪ Giá khô đậu tương tháng 12 đóng cửa giảm 0.62% do diễn biến trái chiều với giá dầu đậu tương.

➤ Kháng cự: 292 ; 300

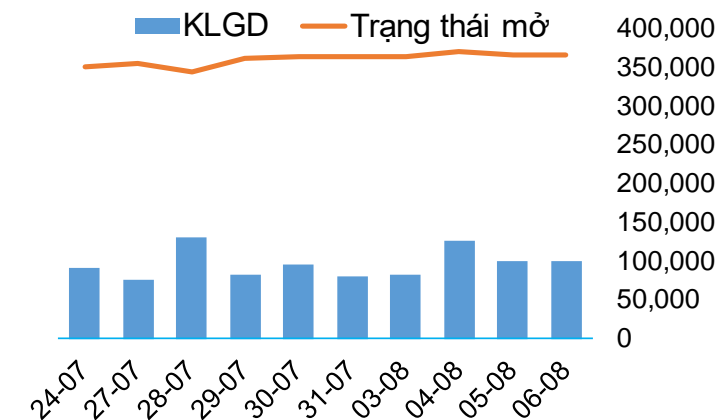
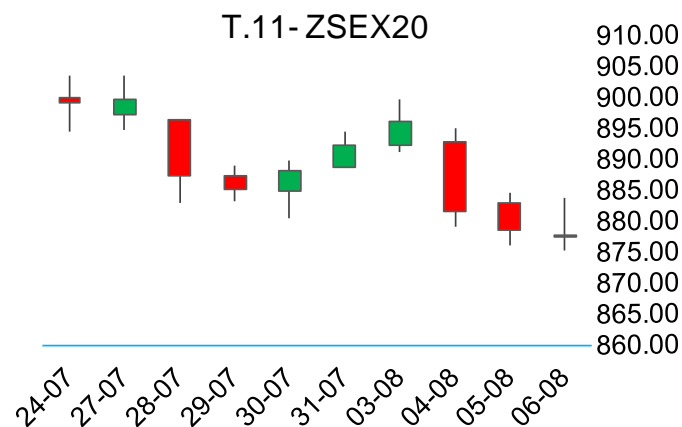
➤ Hỗ trợ: 284 ; 280

▪ Giá dầu đậu tương tháng 12 đóng cửa tăng 0.48% do ảnh hưởng bởi mức tăng của giá dầu cọ khi dự báo tồn kho dầu cọ tháng 7 tại Malaysia có thể giảm mạnh.

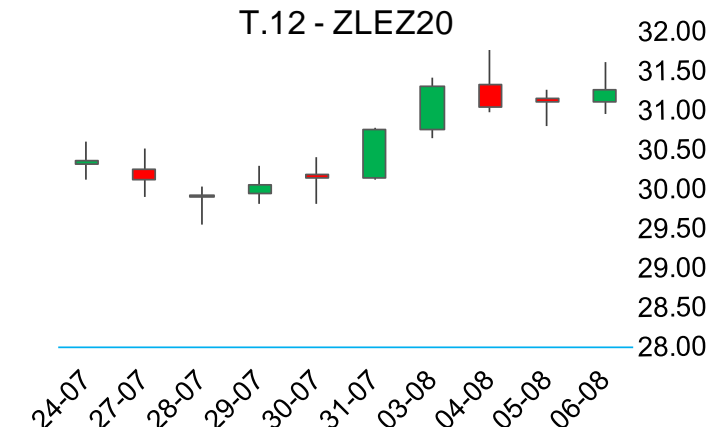
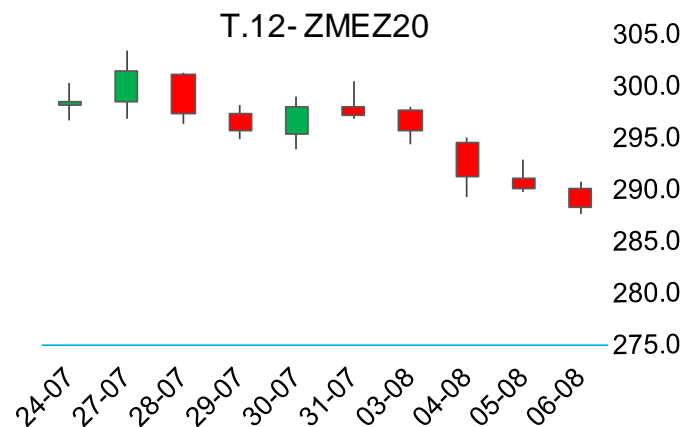
➤ Kháng cự: 29.5 ; 30.5

➤ Hỗ trợ: 28.5 ; 27.0

BIỂU ĐỒ GIÁ



BIỂU ĐỒ GIÁ



BẢNG GIÁ
TIN TỨC
THỜI TIẾT
ĐẬU TƯƠNG
NGÔ & LÚA MỖ

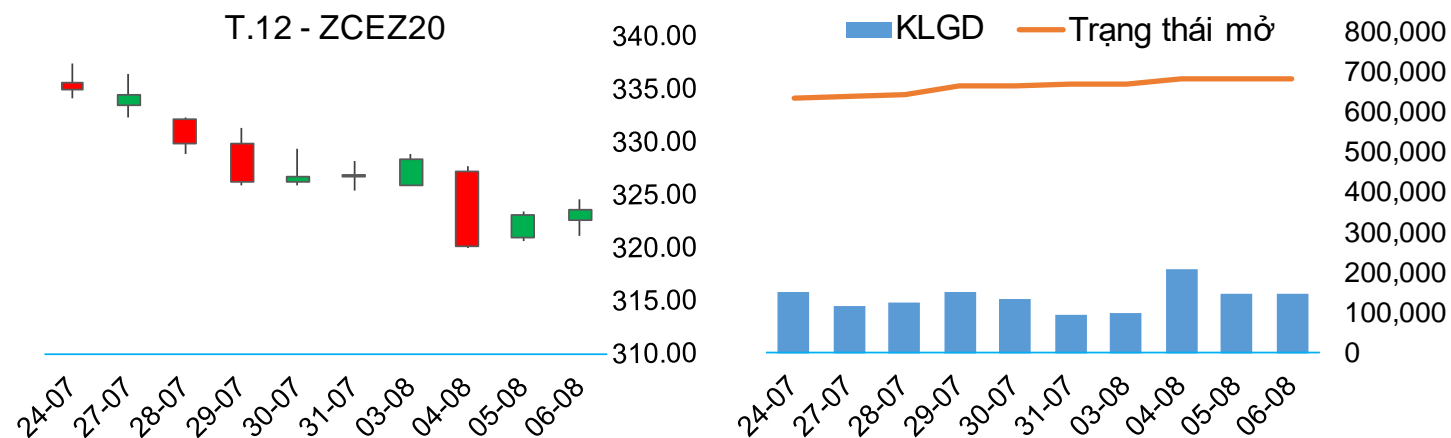
NGÔ

▪ Giá ngô tháng 12 đóng cửa tăng chỉ 0.5 cent lên 323.75 cents/giạ với giao dịch linh xình trong biên độ hẹp suốt ngày hôm qua. Triển vọng sản lượng tăng cao trong năm nay được bù trừ lại bằng việc các quốc gia châu Á tranh thủ mua hàng khi giá đang ở vùng thấp.

➤ Kháng cự: 335 ; 352

➤ Hỗ trợ: 325 ; 315

BIỂU ĐỒ GIÁ



LÚA MỖ

▪ Giá lúa mỳ tháng 9 đóng cửa giảm mạnh 1.86% xuống 501.25 cents/giạ do mùa vụ được cải thiện tại các quốc gia Biển Đen và thời tiết đang rất thuận lợi tại Úc, khiến áp lực nguồn cung vụ mới đè nặng, khiến giá giảm về mức thấp nhất trong 1 tháng trở lại đây.

➤ Kháng cự: 570 ; 590

➤ Hỗ trợ: 530 ; 520

BIỂU ĐỒ GIÁ

