

BẢNG GIÁ
TIN TỨC
THỜI TIẾT
ĐẬU TƯƠNG
NGÔ & LÚA MỠ
BẢNG GIÁ THỊ TRƯỜNG NGÀY 28/08/2020

	Mã HĐ	Cao	Thấp	Đóng cửa	Δ	Δ%	KLGD
Đậu tương	ZSEX20	952.00	940.25	950.50	+8.50	+0.90%	138,334
	ZSEF21	957.75	945.75	956.25	+8.75	+0.92%	23,032
Khô đậu tương	ZMEZ20	310.7	302.0	309.7	+6.6	+2.18%	65,996
	ZMEF21	312.3	303.9	311.3	+6.4	+2.10%	13,142
Dầu đậu tương	ZLEZ20	33.89	32.95	33.24	-0.26	-0.78%	68,168
	ZLEF21	33.95	33.05	33.32	-0.26	-0.77%	10,946
Ngô	ZCEZ20	360.00	355.00	359.25	+0.75	+0.21%	261,248
	ZCEH21	369.75	365.75	369.25	-0.25	-0.07%	62,973
Lúa mỳ	ZWAZ20	555.50	547.50	548.75	-2.00	-0.36%	76,580
	ZWAH21	562.50	555.50	556.50	-1.25	-0.22%	20,991

THỊ TRƯỜNG TÀI CHÍNH NGÀY 28/08/2020

	Đóng cửa	Δ%
Dow Jones	28,653.87	+0.57%
S&P500	3,508.01	+0.67%
Nasdaq	11,695.63	+0.60%
FTSE100	5,963.57	-0.61%
Shanghai Composite	3,403.81	+1.60%
Gold Spot	1,964	+1.84%
Dollar Index	92.37	-0.68%
US Dollar/ Brazil Real	5.3881	-3.25%
Dầu WTI (USD/thùng)	42.97	-0.16%
Dầu Brent (USD/thùng)	45.05	-0.09%

BẢNG GIÁ**TIN TỨC****THỜI TIẾT****ĐẬU TƯƠNG****NGÔ & LÚA MỠ**

ĐIỂM TIN THỊ TRƯỜNG 24 GIỜ QUA

- Hải quan Canada báo cáo xuất khẩu lúa mì của nước này trong tuần thứ 3 của niên vụ mới đạt 329,200 tấn, giảm 36% so với tuần trước đó, nâng lũy kế xuất khẩu lúa mì từ đầu vụ của nước này lên mức 1,2 triệu tấn, cao hơn 28% so với cùng kỳ năm ngoái, và 26% so với trung bình 6 năm.
- Cơ quan giám sát thực phẩm của Nga cho biết, xuất khẩu lúa mì của nước này trong tuần trước đạt 762,000 tấn, giảm 35% so với 1.1 triệu tấn trong tuần trước nữa. Mức giảm xuất khẩu này là do giảm nhu cầu nhập khẩu của Ai Cập, quốc gia đứng đầu về nhập khẩu lúa mì từ Nga.
- Bộ nông nghiệp Đức cho biết, sản lượng lúa mì Đức niên vụ 20/21 dự báo ở mức 21.88 triệu tấn, giảm 5.1% so với niên vụ trước. Mặc dù năng suất được cải thiện 4.4% trong năm nay nhưng diện tích gieo trồng giảm 9.1% so với năm ngoái là nguyên nhân dẫn đến mức giảm sản lượng trên.
- Ủy ban châu Âu – EU Commission ước tính sản lượng lúa mì mềm của các nước châu Âu trong niên vụ 20/21 đạt 113.5 triệu tấn, giảm so với mức 116.6 trong báo cáo tháng trước của tổ chức này.

BÁO CÁO ĐÁNG CHÚ Ý

- ❖ Báo cáo Bán hàng hàng ngày – Daily Export Sales:
 - Đã bán 324,032 tấn ngô niên vụ 2020/21 cho một quốc gia giấu tên.
- ❖ Báo cáo mùa vụ Pháp hàng tuần France Agri Mer:
 - Chất lượng tốt – tuyệt vời của ngô giữ nguyên ở mức 62% so với tuần trước. Trước đó, chất lượng ngô đã có 7 tuần giảm liên tiếp do ảnh hưởng bởi thời tiết khô và nóng trong suốt từ cuối tháng 7 đến nửa đầu tháng 8.
- ❖ Trung tâm thông tin ngũ cốc quốc gia Trung Quốc – CNGOIC báo cáo, tồn kho đậu tương của Trung Quốc trong tuần 17-23/8 đã tăng 130,000 tấn, lên mức 7.25 triệu tấn, phản ánh lượng đậu tương nhập khẩu vào Trung Quốc trong thời gian qua. Khối lượng hàng cập cảng lớn là nguyên nhân chính của mức tăng này.

BẢNG GIÁ

TIN TỨC

THỜI TIẾT

ĐẬU TƯƠNG

NGÔ & LÚA MỖ

THỜI TIẾT CÁC VÙNG SẢN XUẤT LỚN

❖ Mỹ:

- Tại Trung Tây, thời tiết có mưa nhỏ tại dọc các bang ở trung tâm. Từ mai vùng mưa sẽ thu hẹp dần xuống phía nam với lượng cũng giảm dần. Cuối tuần thời tiết sẽ khô ráo trở lại.
- Vùng đồng bằng phía nam có mưa chủ yếu tại bang Oklahoma và phía bắc Texas trong 3 ngày tới.

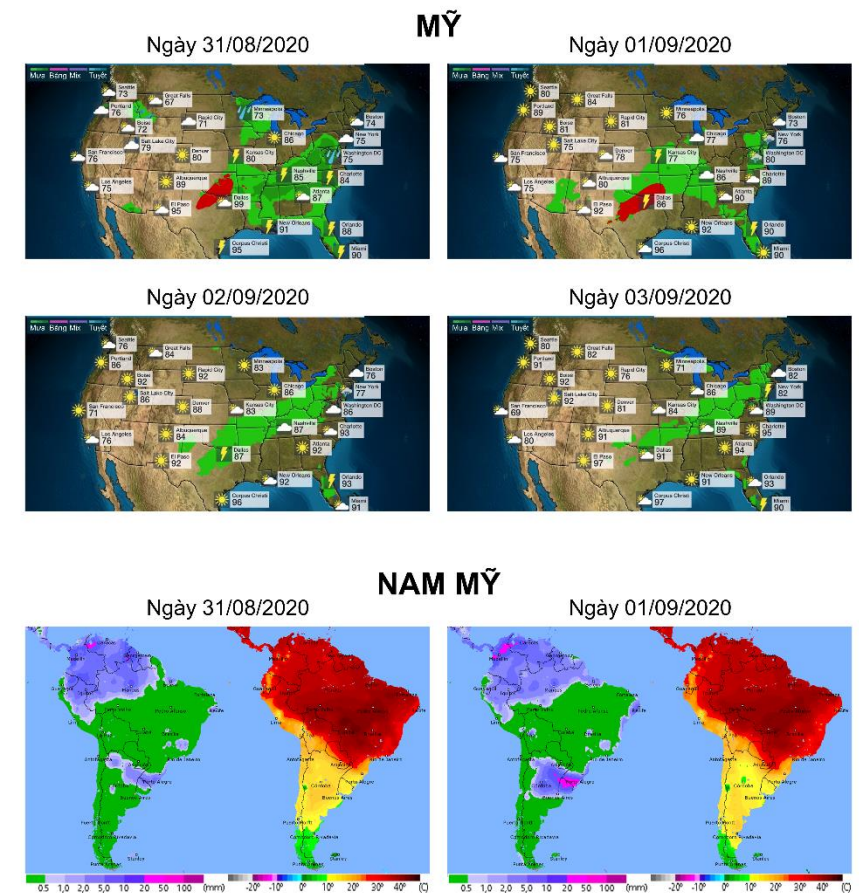
❖ Brazil:

- Tại miền trung, toàn bộ khu vực tiếp tục không có mưa trong nhiều ngày tới.
- Tại miền nam, đang có mưa khá to tại bang Rio Grande do Sul và kéo dài trong vài ngày tới, các khu vực còn lại hoàn toàn khô ráo.

❖ Argentina:

- Có mưa to trở lại từ ngày mai trên toàn bộ các khu vực gieo trồng chính, giúp cải thiện đáng kể cho mùa vụ lúa mì đang diễn ra. Độ ẩm đất cũng được bổ sung đáng kể cho mùa vụ ngô sắp bước vào giai đoạn gieo trồng.

BẢN ĐỒ THỜI TIẾT MÙA VỤ



BẢNG GIÁ
TIN TỨC
THỜI TIẾT
ĐẬU TƯƠNG
NGÔ & LÚA MỸ

ĐẬU TƯƠNG

▪ Giá Đậu tương tháng 11 đóng cửa với mức tăng 10 cents, đánh dấu cả 5 ngày tăng liên tiếp trong tuần trước. Giá tăng một mạch từ vùng hỗ trợ 900 và đóng cửa vượt kháng cự tâm lý 950 trong ngày 28/08.

➤ Kháng cự: 900 ; 920

➤ Hỗ trợ: 875 ; 860

KHÔ ĐẬU TƯƠNG & DẦU ĐẬU TƯƠNG

▪ Giá Khô đậu tương tháng 12 đóng cửa tăng hơn 2% lên mức 309.7 USD/tấn do ảnh hưởng từ sự lao dốc của giá dầu đậu tương.

➤ Kháng cự: 309 ; 315

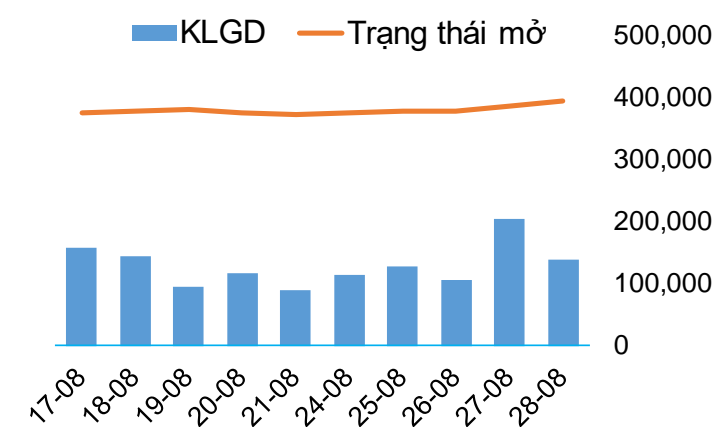
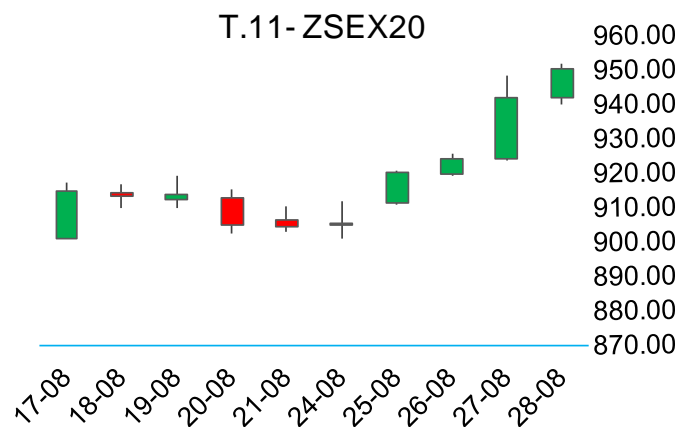
➤ Hỗ trợ: 284 ; 280

▪ Giá Dầu đậu tương tháng 12 giảm 0.78% xuống mức 33.24 cents/pound sau 4 phiên tăng liên tiếp.

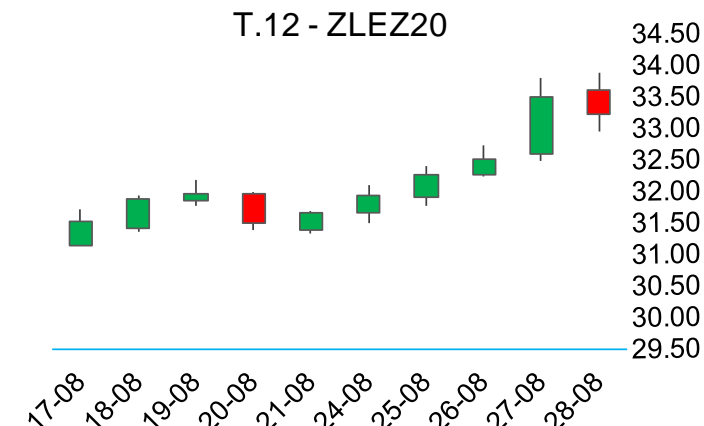
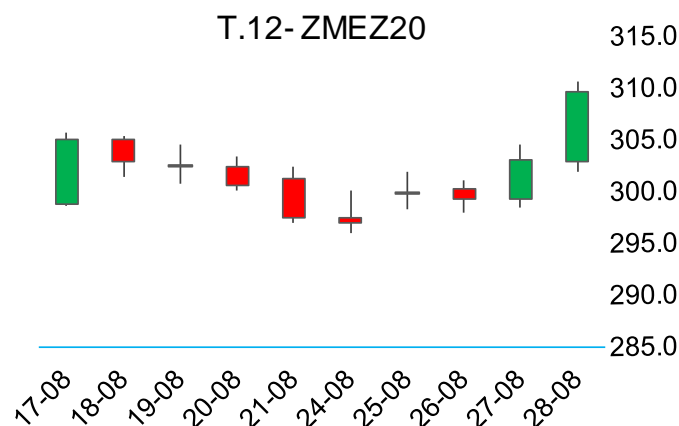
➤ Kháng cự: 30.5 ; 33.5

➤ Hỗ trợ: 28.5 ; 27.0

BIỂU ĐỒ GIÁ



BIỂU ĐỒ GIÁ



BẢNG GIÁ
TIN TỨC
THỜI TIẾT
ĐẬU TƯƠNG
NGÔ & LÚA MỖ

NGÔ

▪ Giá Ngô tháng 12 đóng cửa tăng nhẹ 0.21% do được hỗ trợ rất nhiều từ khung thời tiết không thuận lợi tại cả Mỹ và Brazil trong ngắn hạn. Các chuyên gia dự đoán chất lượng ngô sẽ bị giảm từ 1 – 2% trong báo cáo Crop Progress tuần sau của USDA, và thời tiết các vùng trồng ngô vụ 1 của Brazil đang đánh giá ở mức không thuận lợi.

➤ Kháng cự: 335 ; 352

➤ Hỗ trợ: 325 ; 315

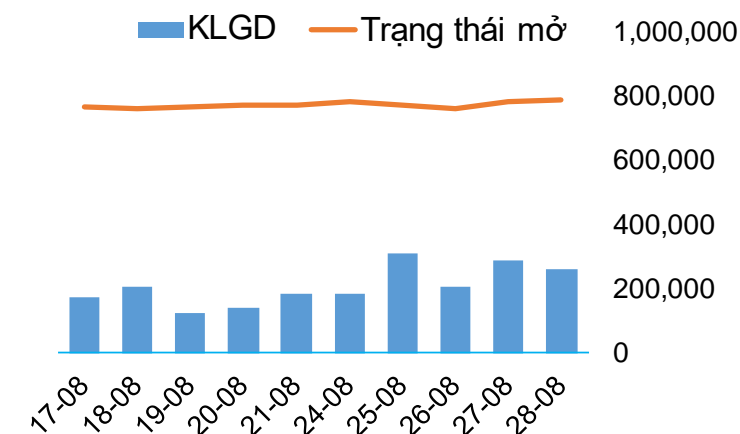
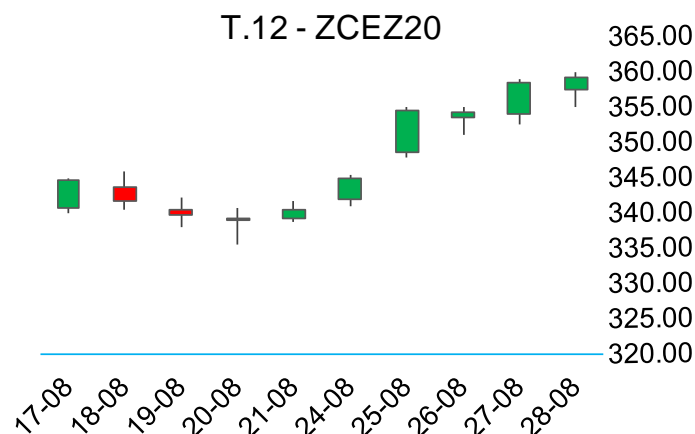
LÚA MỖ

▪ Giá Lúa mỳ tháng 12 đóng cửa giảm nhẹ 0.36%, mặc dù EU Commission giảm dự báo sản lượng lúa mỳ của các nước châu Âu trong niên vụ 2020/21 ở mức 70.2 triệu tấn, so với mức 72.55 triệu tấn trong báo cáo tháng trước đó.

➤ Kháng cự: 570 ; 590

➤ Hỗ trợ: 530 ; 520

BIỂU ĐỒ GIÁ



BIỂU ĐỒ GIÁ

