

BẢNG GIÁ
TIN TỨC
THỜI TIẾT
ĐẬU TƯƠNG
NGÔ & LÚA MỠ
BẢNG GIÁ THỊ TRƯỜNG NGÀY 26/08/2020

	Mã HĐ	Cao	Thấp	Đóng cửa	Δ	Δ%	KLGD
Đậu tương	ZSEX20	925.75	919.50	924.25	+4.00	+0.43%	128,946
	ZSEF21	932.25	926.50	930.25	+3.00	+0.32%	23,203
Khô đậu tương	ZMEZ20	301.1	298.1	299.3	-0.7	-0.23%	49,428
	ZMEF21	302.8	300.1	301.1	-0.8	-0.26%	7,723
Dầu đậu tương	ZLEZ20	32.73	32.25	32.53	+0.25	+0.77%	51,530
	ZLEF21	32.84	32.41	32.64	+0.22	+0.68%	5,826
Ngô	ZCEZ20	355.00	351.25	354.25	-0.25	-0.07%	310,547
	ZCEH21	366.75	363.25	366.00	-0.25	-0.07%	62,245
Lúa mỳ	ZWAZ20	540.50	531.50	539.75	+4.25	+0.79%	82,240
	ZWAH21	547.75	539.25	547.25	+4.25	+0.78%	17,133

THỊ TRƯỜNG TÀI CHÍNH NGÀY 26/08/2020

	Đóng cửa	Δ%
Dow Jones	28,331.92	+0.30%
S&P500	3,478.73	+1.02%
Nasdaq	11,665.06	+1.73%
FTSE100	6,045.60	+0.14%
Shanghai Composite	3,329.74	-1.30%
Gold Spot	1,953	+1.32%
Dollar Index	93.01	-0.01%
US Dollar/ Brazil Real	5.6054	+1.78%
Dầu WTI (USD/thùng)	43.39	+0.09%
Dầu Brent (USD/thùng)	45.64	-0.48%

BẢNG GIÁ**TIN TỨC****THỜI TIẾT****ĐẬU TƯƠNG****NGÔ & LÚA MỠ**

ĐIỂM TIN THỊ TRƯỜNG 24 GIỜ QUA

- Hãng tư vấn Agritel dự báo xuất khẩu lúa mỳ mềm niên vụ 20/21 của Pháp sẽ chỉ đạt 13 triệu tấn, giảm 37.8% so với 20.9 triệu tấn đã xuất khẩu trong niên vụ trước, do thời tiết bất lợi suốt mùa vụ vừa rồi khiến sản lượng lúa mỳ của Pháp giảm mạnh.
- South African Grain Info Service – SAGIS báo cáo tồn kho ngô cuối tháng 7 của Nam Phi ở mức 7.87 triệu tấn, tăng gấp đôi so với mức 3.93 triệu tấn cuối tháng 6. Trong đó, tồn kho ngô trắng ở mức 4.32 triệu tấn và ngô vàng là 3.55 triệu tấn.
- Ủy ban châu Âu – EU Commission vừa cho biết, khu vực này sẽ giảm lại thuế nhập khẩu từ ngoài khối đối với các mặt hàng ngô, lúa miến và lúa mạch đen về mức 0.26 Euro/tấn, do giá ngô FOB của Mỹ tăng mạnh trở lại trong thời gian gần đây.
- Bộ kinh tế Ukraina cho biết, từ đầu niên vụ 20/21 tới nay, Ukraina đã xuất khẩu 5.93 triệu tấn ngũ cốc, thấp hơn 1.7 triệu tấn so với cùng kỳ năm ngoái, chủ yếu do xuất khẩu ngô giảm.
- Bộ nông nghiệp Nga báo cáo thu hoạch lúa mỳ của nước này tính đến hết ngày 25/08 hiện đã đạt 68.4 triệu tấn với, với 19.2 triệu héc-ta được thu hoạch xong, tương đương 63.6% diện tích dự kiến.

BÁO CÁO ĐÁNG CHÚ Ý

- ❖ Báo cáo Bán hàng hàng ngày – Daily Export Sales:
 - Đã bán 400,000 tấn đậu tương niên vụ 2020/21 cho Trung Quốc.
- ❖ Tổ chức xuất khẩu ngũ cốc Brazil – ANEC dự báo xuất khẩu đậu tương của Brazil trong tháng 8 sẽ chỉ ở mức 6.02 triệu tấn, giảm so với 6.58 triệu tấn dự đoán trước và giảm mạnh so với mức 10.37 triệu tấn đã xuất khẩu trong tháng 7 theo số liệu từ Hải quan nước này.
- ❖ Báo cáo Cơ quan thông tin năng lượng Mỹ – EIA:
 - Sản lượng ethanol của Mỹ đạt mức 931,000 thùng mỗi ngày trong tuần trước, tăng nhẹ so với mức 926,000 thùng (barrel) trong báo cáo trước đó.
 - Tồn kho ethanol tại Mỹ báo cáo đạt 20.4 triệu thùng, tăng 0.1 triệu thùng so với tuần trước nhưng thấp hơn mức 23.0 triệu thùng cùng kỳ năm ngoái

BẢNG GIÁ
TIN TỨC
THỜI TIẾT
ĐẬU TƯƠNG
NGÔ & LÚA MỸ

THỜI TIẾT CÁC VÙNG SẢN XUẤT LỚN

❖ Mỹ:

- Tại Trung Tây, các bang phía bắc và đông nam có mưa nhỏ trong hôm nay và ngày mai. Cuối tuần chỉ có mưa chủ yếu ở bang North Dakota và Missouri, các khu vực còn lại đều khô ráo.
- Vùng đồng bằng phía nam có mưa không đáng kể ở Kansas và đông Oklahoma.

❖ Brazil:

- Tại miền trung, toàn bộ khu vực tiếp tục không có mưa cho đến hết tháng 8.
- Tại miền nam, chỉ có mưa nhỏ tại bang Rio Grande do Sul trong vài ngày tới.

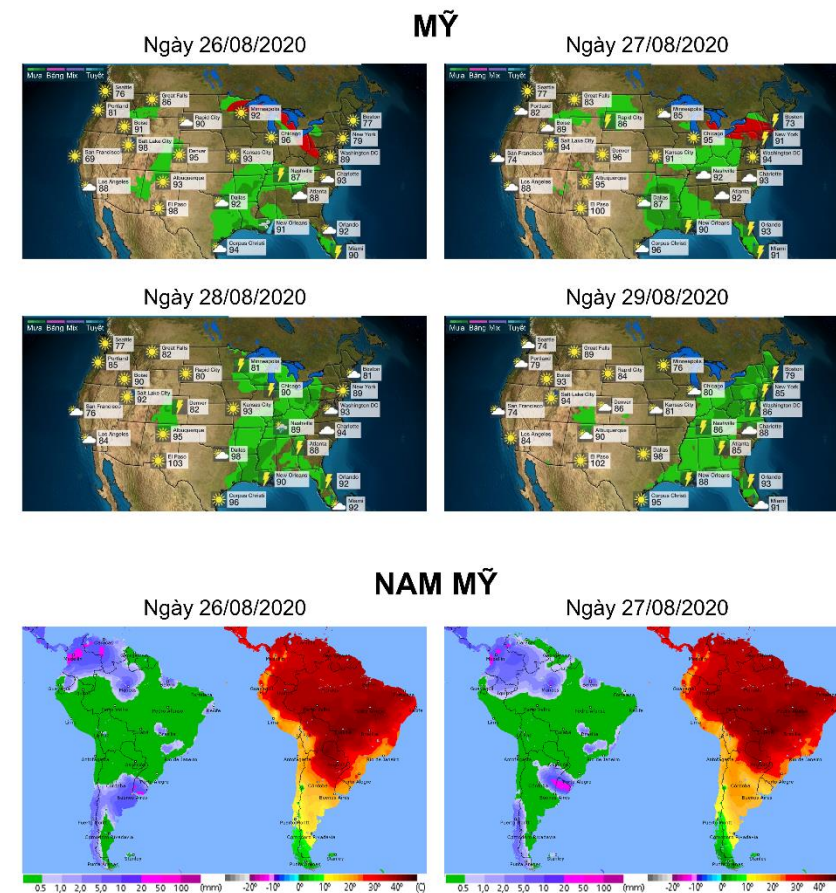
❖ Argentina:

- Vẫn còn mưa vừa ở phía bắc khu vực trung tâm trong hôm nay. Cuối tuần thời tiết có mưa không đáng kể.

❖ Các vùng gieo trồng lớn khác:

- Tại Ukraina, chỉ còn mưa nhỏ ở khu vực phía bắc và phía tây. Nga có mưa ở khu vực phía bắc trung tâm với lượng nhỏ – trung bình.

BẢN ĐỒ THỜI TIẾT MÙA VỤ



BẢNG GIÁ
TIN TỨC
THỜI TIẾT
ĐẬU TƯƠNG
NGÔ & LÚA MỸ

ĐẬU TƯƠNG

▪ Đậu tương đóng cửa ngày hôm qua tăng nhẹ 0.43% lên mức 924.25 cents/giạ. Sau khi diễn biến có phần lình xình trong phiên sáng, giá đậu tương đã tăng vọt trở lại trong đầu phiên tối nhờ tác động từ đơn hàng 400,000 tấn của Mỹ bán cho Trung Quốc trong báo cáo Daily Export Sales.

➤ Kháng cự: 900 ; 920

➤ Hỗ trợ: 875 ; 860

KHÔ ĐẬU TƯƠNG & DẦU ĐẬU TƯƠNG

▪ Giá Khô đậu tương tháng 12 đóng cửa giảm 0.23% do diễn biến trái chiều với giá dầu đậu tương.

➤ Kháng cự: 292 ; 300

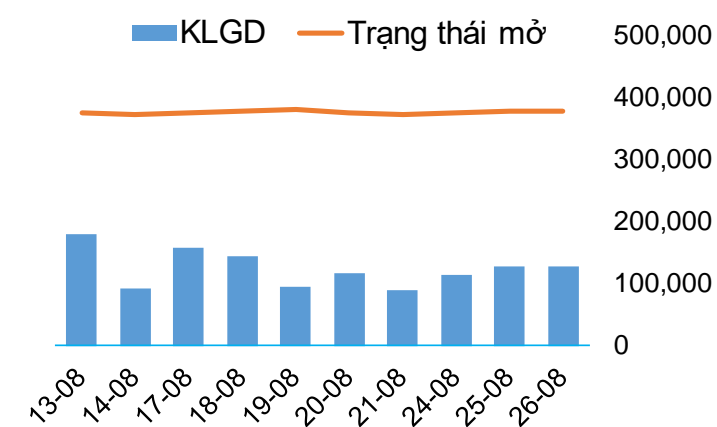
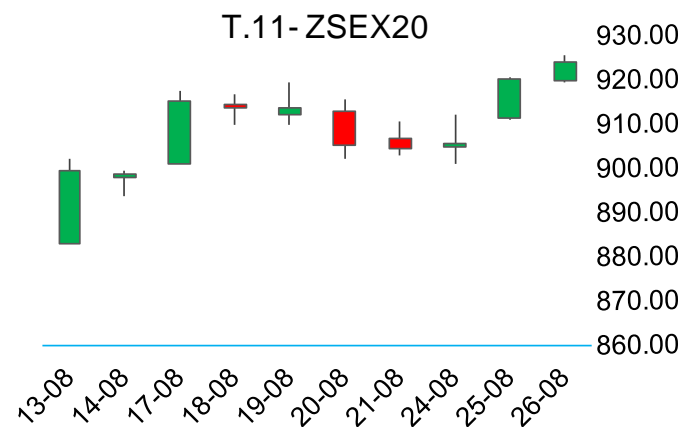
➤ Hỗ trợ: 284 ; 280

▪ Giá Dầu đậu tương tháng 12 đóng cửa tăng 0.77% lên mức 32.53 USD/tấn do ảnh hưởng từ đà tăng của dầu thô.

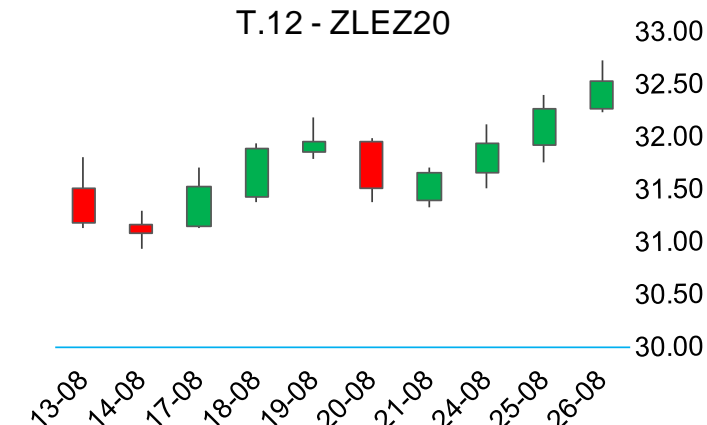
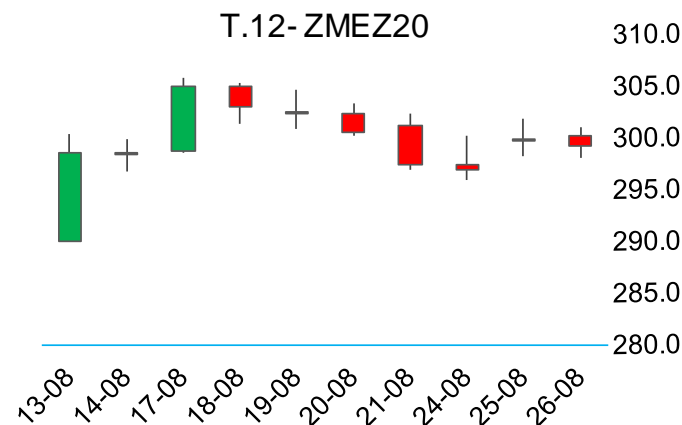
➤ Kháng cự: 29.5 ; 30.5

➤ Hỗ trợ: 28.5 ; 27.0

BIỂU ĐỒ GIÁ



BIỂU ĐỒ GIÁ



BẢNG GIÁ
TIN TỨC
THỜI TIẾT
ĐẬU TƯƠNG
NGÔ & LÚA MỖ

NGÔ

▪ Giá Ngô tháng 12 có một phiên giao dịch tương đối giằng co và đóng cửa với mức giảm không đáng kể. Xuất khẩu ngô tháng 8 của Brazil vẫn đang được dự báo ở mức kỷ lục, khiến giá ngô CBOT chịu áp lực lớn và giảm suốt cả phiên sáng. Mặc dù Trung Quốc không mua thêm ngô của Mỹ trong phiên hôm qua, nhưng nhờ lực mua lớn tại vùng 350 khiến giá ngô bật tăng trở lại.

➤ Kháng cự: 335 ; 352

➤ Hỗ trợ: 325 ; 315

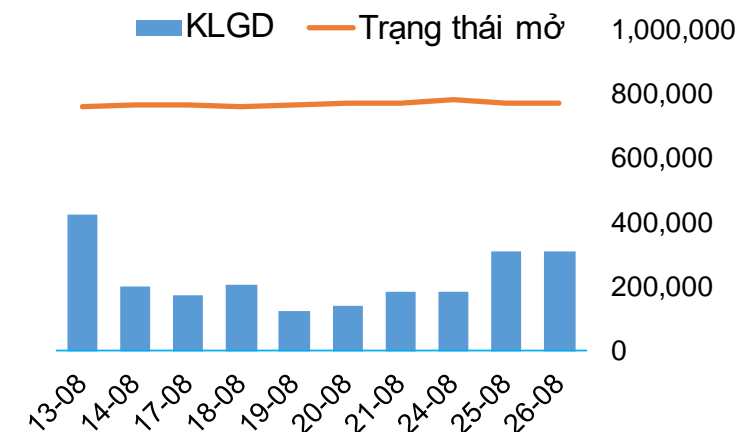
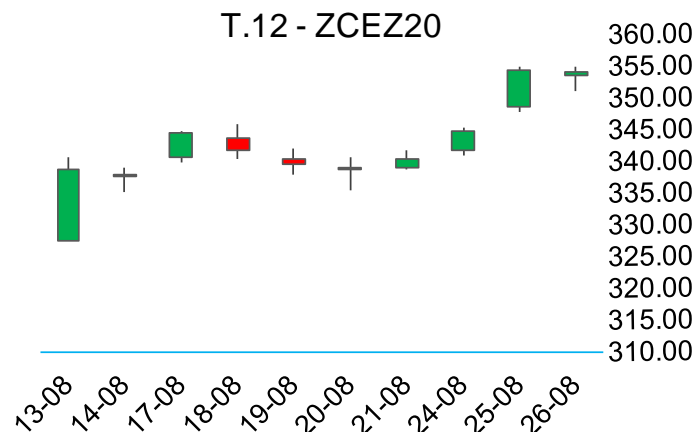
LÚA MỖ

▪ Giá Lúa mỳ tháng 12 đóng cửa tăng gần 1% lên mức 539.75 cents/giạ do thông tin Thổ Nhĩ Kỳ mua 390,000 tấn lúa mỳ cùng Jordan mua 60,000 tấn đã khiến giá lúa mỳ bật tăng bất chấp chất lượng lúa mỳ vụ xuân tuần này khá tích cực

➤ Kháng cự: 570 ; 590

➤ Hỗ trợ: 530 ; 520

BIỂU ĐỒ GIÁ



BIỂU ĐỒ GIÁ

