

BẢNG GIÁ
TIN TỨC
THỜI TIẾT
ĐẬU TƯƠNG
NGÔ & LÚA MỖ
BẢNG GIÁ THỊ TRƯỜNG NGÀY 24/08/2020

	Mã HĐ	Cao	Thấp	Đóng cửa	Δ	Δ%	KLGD
Đậu tương	ZSEX20	912.25	901.00	905.75	+1.00	+0.11%	90,268
	ZSEF21	919.00	908.00	913.00	+1.75	+0.19%	14,059
Khô đậu tương	ZMEZ20	300.2	296.0	297.0	-0.5	-0.17%	43,336
	ZMEF21	301.7	297.8	298.8	-0.2	-0.07%	8,145
Dầu đậu tương	ZLEZ20	32.12	31.52	31.95	+0.28	+0.88%	40,052
	ZLEF21	32.25	31.70	32.08	+0.26	+0.82%	5,959
Ngô	ZCEZ20	345.50	341.00	345.00	+4.50	+1.32%	183,568
	ZCEH21	357.50	353.50	357.00	+4.00	+1.13%	54,654
Lúa mỳ	ZWAZ20	540.75	524.00	527.75	-7.25	-1.36%	75,688
	ZWAH21	546.75	532.00	535.25	-6.25	-1.15%	14,257

THỊ TRƯỜNG TÀI CHÍNH NGÀY 24/08/2020

	Đóng cửa	Δ%
Dow Jones	28,308.46	+1.35%
S&P500	3,431.28	+1.00%
Nasdaq	11,379.72	+0.60%
FTSE100	6,104.73	+1.71%
Shanghai Composite	3,385.64	+0.15%
Gold Spot	1,932	-0.36%
Dollar Index	93.30	+0.05%
US Dollar/ Brazil Real	5.6100	-0.16%
Dầu WTI (USD/thùng)	42.62	+0.66%
Dầu Brent (USD/thùng)	45.13	+1.76%

BẢNG GIÁ**TIN TỨC****THỜI TIẾT****ĐẬU TƯƠNG****NGÔ & LÚA MỠ**

ĐIỂM TIN THỊ TRƯỜNG 24 GIỜ QUA

- Hải quan Trung Quốc báo cáo nhập khẩu ngô nước này trong tháng 7 đạt 910,000 tấn, so với mức 880,000 tấn trong tháng 6, và tăng 137% so với tháng 7 năm ngoái. Nhập khẩu ngô 7 tháng đầu năm đạt 4.57 triệu tấn, tăng 31% so với cùng kỳ 2019.
- Theo chính phủ Argentina, ép dầu đậu tương của nước này trong tháng 7 đạt 3.5 triệu tấn, giảm so với mức 3.65 triệu tấn đã ép dầu trong tháng 6 và mức 4.45 triệu tấn tháng 7 năm 2019.
- Hãng tư vấn IKAR của Nga vừa đưa ra dự báo mới nhất về sản lượng mùa vụ lúa mỳ 2020 của nước này ở mức 82.5 triệu tấn, so với mức 82 triệu tấn trong báo cáo. Đây là tuần tăng dự báo sản lượng thứ 5 liên tiếp của hãng tư vấn này.
- Ủy ban châu Âu – EU Commission báo cáo xuất khẩu lúa mỳ của các nước châu Âu (EU-27 + Anh) trong 2 tuần vừa qua đạt 1.01 triệu tấn. Từ đầu niên vụ mới tới nay, xuất khẩu lúa mỳ của EU mới chỉ đạt 1.99 triệu tấn, giảm 46.5% so với 3.72 triệu tấn cùng kỳ năm ngoái.
- Trong báo cáo tháng 8 của MARS, năng suất lúa mỳ mềm 2020 của khu vực EU-28 dự báo đạt 5.55 tấn/héc-ta, tăng nhẹ so với mức 5.54 trong báo cáo tháng 7 nhưng vẫn thấp hơn so với mức 5.77 trung bình 5 năm qua.

BÁO CÁO ĐÁNG CHÚ Ý

- ❖ Báo cáo Export Inspections tuần 07/08 – 13/08:
 - Đậu tương 19/20: lên tàu đạt 1.150 triệu tấn, so với 924k tuần trước và 965k tấn cùng kỳ 2019.
 - Ngô 19/20: lên tàu đạt 892k tấn, so với 1.075 triệu tấn tuần trước và 646k cùng kỳ 2019.
 - Lúa mỳ 20/21: lên tàu đạt 569k tấn, so với 494k tấn tuần trước và 518k cùng kỳ 2019.
- ❖ Báo cáo Crop Progress của USDA hết ngày 16/08:
 - Đậu tương: chất lượng đạt 69% tốt – tuyệt vời, so với 72% tuần trước và 55% cùng kỳ 2019.
 - Ngô: chất lượng đạt 64% tốt – tuyệt vời, so với 69% tuần trước và 57% cùng kỳ 2019.
 - Lúa mỳ vụ xuân: chất lượng đạt 71% tốt – tuyệt vời, so với 70% tuần trước và 69% cùng kỳ 2019.
 - Lúa mỳ vụ đông: tiến độ thu hoạch đạt 97%, so với 93% tuần trước và 95% cùng kỳ 2019.

BẢNG GIÁ

TIN TỨC

THỜI TIẾT

ĐẬU TƯƠNG

NGÔ & LÚA MỖY

THỜI TIẾT CÁC VÙNG SẢN XUẤT LỚN

❖ Mỹ:

- Tại Trung Tây, các bang phía đông nam dự kiến sẽ có mưa trở lại trong khoảng 2 ngày tới, do ảnh hưởng từ 2 cơn bão đang đổ bộ vào vùng vịnh Mexico. Tuy nhiên các khu vực trung tâm và phía tây vẫn đang trong tình trạng khô hạn, ảnh hưởng lớn đến mùa vụ ngô và đậu tương tại đây.
- Vùng đồng bằng phía nam hoàn toàn khô ráo trong vài ngày tới.

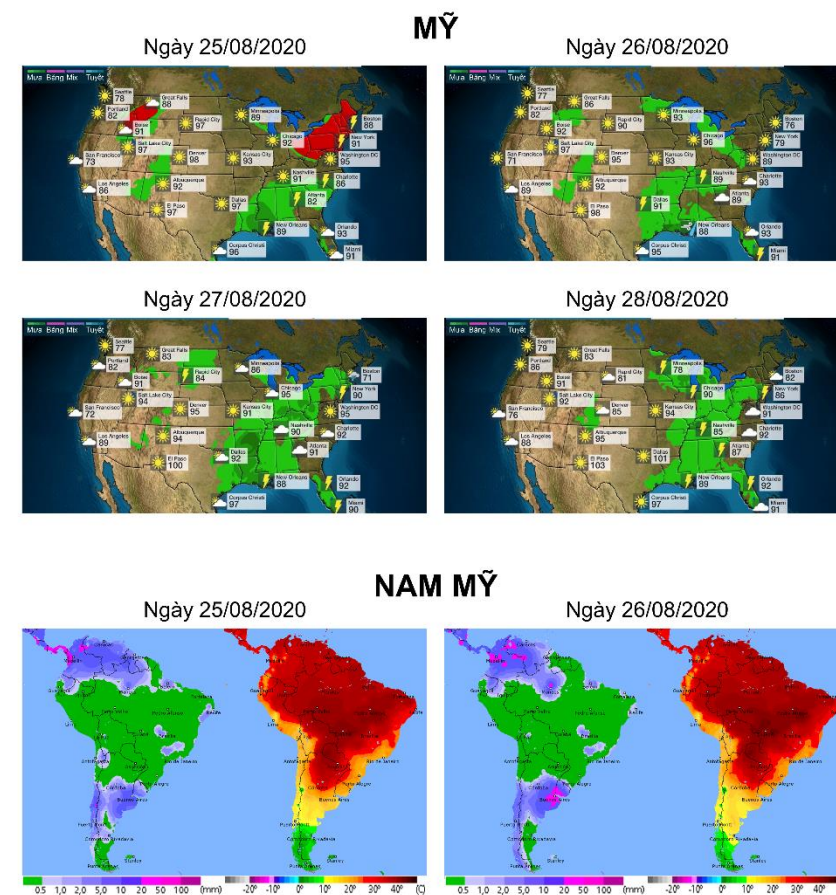
❖ Brazil:

- Tại miền trung, toàn bộ khu vực tiếp tục không có mưa cho đến hết tháng 8.
- Tại miền nam, cuối tuần sẽ có mưa lớn tại bang Rio Grande do Sul. Các khu vực còn lại sẽ khô ráo đến hết tháng.

❖ Argentina:

- Có mưa to trong hôm nay và ngày mai tại các khu vực gieo trồng chính, giúp cải thiện tình trạng khô hạn kéo dài thừa gian qua đối với mùa vụ lúa mỳ.

BẢN ĐỒ THỜI TIẾT MÙA VỤ



BẢNG GIÁ
TIN TỨC
THỜI TIẾT
ĐẬU TƯƠNG
NGÔ & LÚA MỸ

ĐẬU TƯƠNG

▪ Giá Đậu tương tháng 11 đóng cửa tăng nhẹ 0.11% lên 905.75 cents/giạ do ảnh hưởng bởi thời tiết tiếp tục khô hạn kéo dài từ tuần trước đến cuối tuần này, cùng với báo cáo Crop Tour 2020 cho thấy, năng suất đậu tương thấp hơn 1.5% so với dự báo trước đó của Bộ Nông nghiệp Hoa Kỳ.

➤ Kháng cự: 900 ; 920

➤ Hỗ trợ: 875 ; 860

KHÔ ĐẬU TƯƠNG & DẦU ĐẬU TƯƠNG

▪ Giá Khô đậu tương tháng 12 đóng cửa giảm nhẹ 0.17% xuống 297.0 USD/tấn do diễn biến trái chiều với dầu đậu tương.

➤ Kháng cự: 292 ; 300

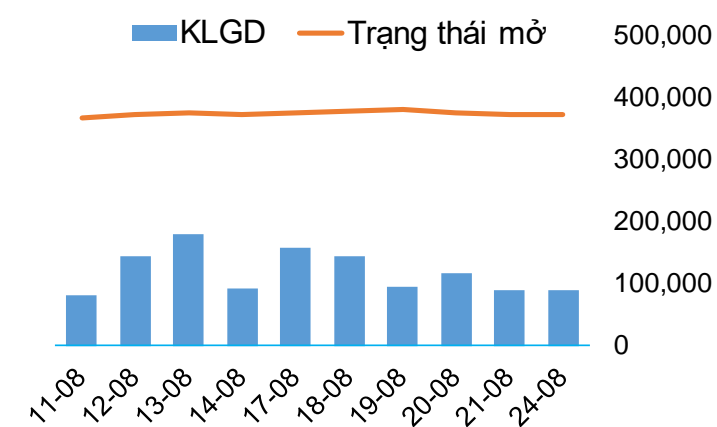
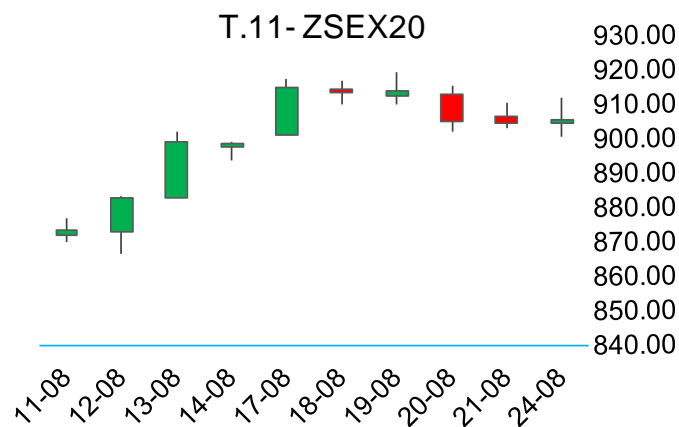
➤ Hỗ trợ: 284 ; 280

▪ Giá Dầu đậu tương tháng 12 tăng 0.88% lên 31.95 cents/pound theo đà tăng của giá dầu thô thế giới.

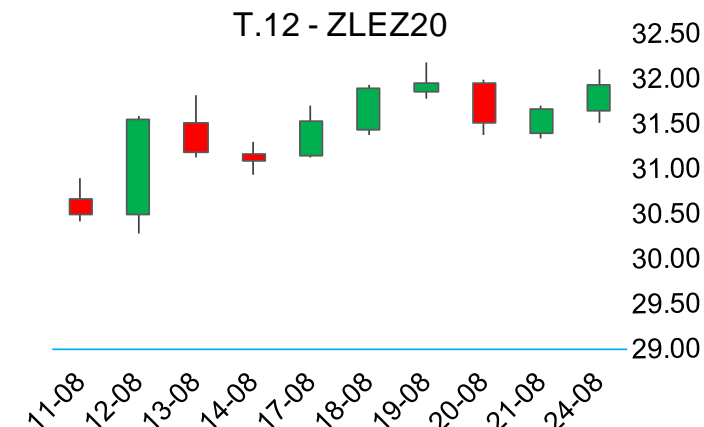
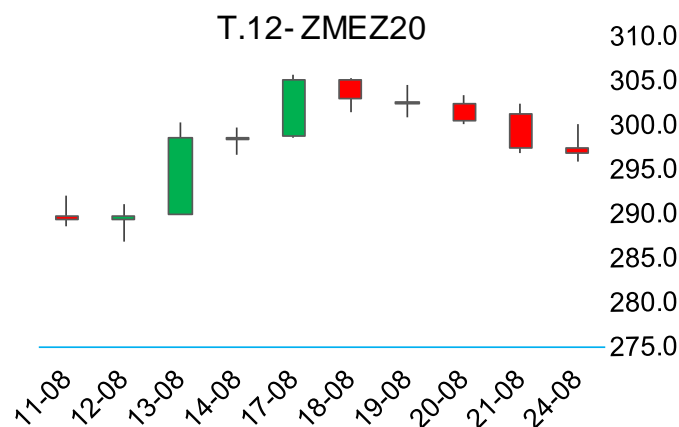
➤ Kháng cự: 29.5 ; 30.5

➤ Hỗ trợ: 28.5 ; 27.0

BIỂU ĐỒ GIÁ



BIỂU ĐỒ GIÁ



BẢNG GIÁ
TIN TỨC
THỜI TIẾT
ĐẬU TƯƠNG
NGÔ & LÚA MỖ

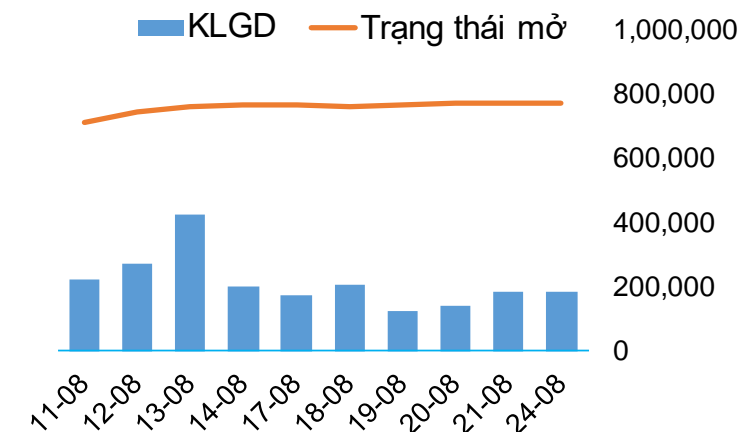
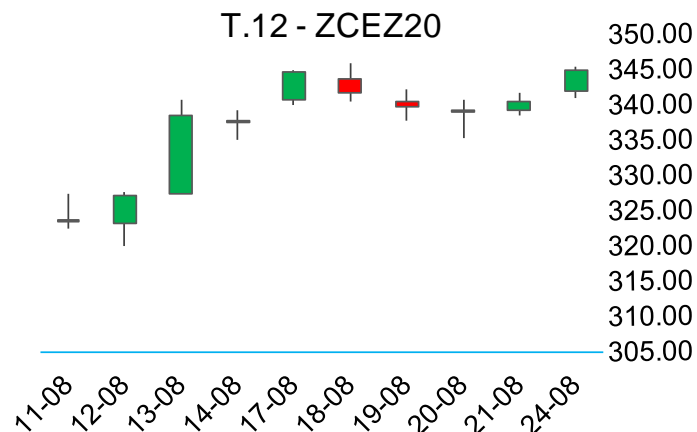
NGÔ

▪ Giá Ngô tháng 12 đóng cửa tăng 1.32% lên 345.00 cents/giạ cũng do lo ngại về vấn đề thời tiết tại khu vực trung tâm và phía tây Midwest, ảnh hưởng lớn đến các vùng gieo trồng ngô của Mỹ. Cùng báo cáo Crop Tour dự báo năng suất ngô thấp hơn 2.4% so với dự báo trước đó của USDA.

➤ Kháng cự: 335 ; 352

➤ Hỗ trợ: 325 ; 315

BIỂU ĐỒ GIÁ



LÚA MỖ

▪ Giá Lúa mỳ tháng 12 đóng cửa giảm 1.36% xuống 527.75 cents/giạ do tâm lý chốt lời của giới đầu tư sau khi lúa mỳ đã tăng mạnh 3 phiên liên tiếp cùng với sản lượng của Nga niên vụ hiện tại tiếp tục được hãng tin IKAR tăng dự báo lên mức 82.5 triệu tấn.

➤ Kháng cự: 570 ; 590

➤ Hỗ trợ: 530 ; 520

BIỂU ĐỒ GIÁ

