

BẢNG GIÁ
TIN TỨC
THỜI TIẾT
ĐẬU TƯƠNG
NGÔ & LÚA MỖ
BẢNG GIÁ THỊ TRƯỜNG NGÀY 21/08/2020

	Mã HĐ	Cao	Thấp	Đóng cửa	Δ	Δ%	KLGD
Đậu tương	ZSEX20	910.75	903.25	904.75	-0.50	-0.06%	90,268
	ZSEF21	917.00	910.00	911.25	-0.50	-0.05%	14,059
Khô đậu tương	ZMEZ20	302.5	297.0	297.5	-3.1	-1.03%	43,336
	ZMEF21	303.7	298.5	299.0	-2.9	-0.96%	8,145
Dầu đậu tương	ZLEZ20	31.71	31.34	31.67	+0.15	+0.48%	40,052
	ZLEF21	31.86	31.49	31.82	+0.13	+0.41%	5,959
Ngô	ZCEZ20	341.75	338.75	340.50	+1.25	+0.37%	183,568
	ZCEH21	354.25	351.50	353.00	+0.75	+0.21%	54,654
Lúa mỳ	ZWAU20	527.75	515.00	527.25	+7.75	+1.49%	58,896
	ZWAZ20	535.50	523.75	535.00	+6.50	+1.23%	75,688

THỊ TRƯỜNG TÀI CHÍNH NGÀY 21/08/2020

	Đóng cửa	Δ%
Dow Jones	27,930.33	+0.69%
S&P500	3,397.16	+0.34%
Nasdaq	11,311.80	+0.42%
FTSE100	6,001.89	-0.19%
Shanghai Composite	3,380.68	+0.50%
Gold Spot	1,939	-0.16%
Dollar Index	93.25	+0.49%
US Dollar/ Brazil Real	5.6192	+1.12%
Dầu WTI (USD/thùng)	42.34	-1.12%
Dầu Brent (USD/thùng)	44.35	-1.22%

BẢNG GIÁ**TIN TỨC****THỜI TIẾT****ĐẬU TƯƠNG****NGÔ & LÚA MỠ**

ĐIỂM TIN THỊ TRƯỜNG 24 GIỜ QUA

- Theo báo cáo từ Phòng Ngũ cốc quốc gia và ép dầu – Cappro, ép dầu đậu tương của Paraguay trong 7 tháng đầu năm đạt 1.95 triệu tấn, thấp hơn 10.4% so với cùng kỳ năm ngoái. Ép dầu đậu tương tháng 7 đạt 306,250 tấn, thấp nhất kể từ năm 2012.
- Hiệp hội Chế biến Đậu tương Ấn Độ – SOPA dự đoán sản lượng đậu tương của nước này niên vụ 20/21 sẽ ở mức 12.25%, tăng 31.6% so với mức 9.31 triệu tấn trong niên vụ trước.
- Cơ quan giám sát thực phẩm của Nga cho biết, xuất khẩu lúa mỳ của nước này trong tuần trước đạt 1.1 triệu tấn, tăng 13% so với 971,000 tấn trong tuần trước nữa. Tổng xuất khẩu lúa mỳ từ đầu niên vụ mới đã đạt 5.4 triệu tấn, giảm 6% so với cùng kỳ năm ngoái.
- Theo báo cáo của Hiệp hội lúa mỳ Hoa Kỳ (USWA), với 367 mẫu được thử nghiệm, lúa mỳ HRW cho độ ẩm trung bình 10.9%, so với mức 10.5% tuần trước. Hàm lượng protein giữ nguyên ở mức 12% và trọng lượng hạt không đổi ở mức 30.6g. Trung bình 5 năm qua, lúa mỳ HRW tại Mỹ có độ ẩm 11.3%, hàm lượng protein 11.7% và trọng lượng hạt 31.7 g.

BÁO CÁO ĐÁNG CHÚ Ý

- ❖ Báo cáo Bán hàng hàng ngày – Daily Export Sales:
 - Đã bán 405,000 tấn ngô niên vụ 2020/21 cho Trung Quốc.
 - Đã bán 400,000 tấn đậu tương niên vụ 2020/21 cho Trung Quốc
 - Đã bán 368,000 tấn đậu tương niên vụ 2020/21 cho một quốc gia giấu tên.
- ❖ Báo cáo mùa vụ Pháp hàng tuần France Agri Mer:
 - Chất lượng tốt – tuyệt vời của ngô tiếp tục giảm 3% xuống còn 62%, so với 65% tuần trước do ảnh hưởng bởi thời tiết khô và nóng trong suốt nửa đầu tháng này. Đây là tuần giảm chất lượng thứ 7 liên tiếp của mùa vụ ngô năm nay.
 - Nhiệt độ trung bình trong nửa đầu tháng 8 ở mức 24.1 độ C, cao hơn 3 độ so với trung bình. Đây cũng là tháng thứ 15 liên tiếp có nhiệt độ trung bình cao hơn mức bình thường ở Pháp.

BẢNG GIÁ

TIN TỨC

THỜI TIẾT

ĐẬU TƯƠNG

NGÔ & LÚA MỸ

THỜI TIẾT CÁC VÙNG SẢN XUẤT LỚN

❖ Mỹ:

- Tại Trung Tây, tình trạng thiếu mưa của tuần trước tiếp tục kéo dài sang đến tuần này, gây ra lo ngại về độ ẩm cho rất nhiều khu vực, đặc biệt ở các bang phía tây và trung tâm, ảnh hưởng rất lớn đến năng suất mùa vụ của cả ngô lẫn đậu tương.
- Vùng đồng bằng phía nam hoàn toàn khô ráo trong vài ngày tới.

❖ Brazil:

- Tại miền trung, toàn bộ khu vực tiếp tục không có mưa trong nhiều ngày tới.
- Tại miền nam, thời tiết hoàn toàn khô ráo.

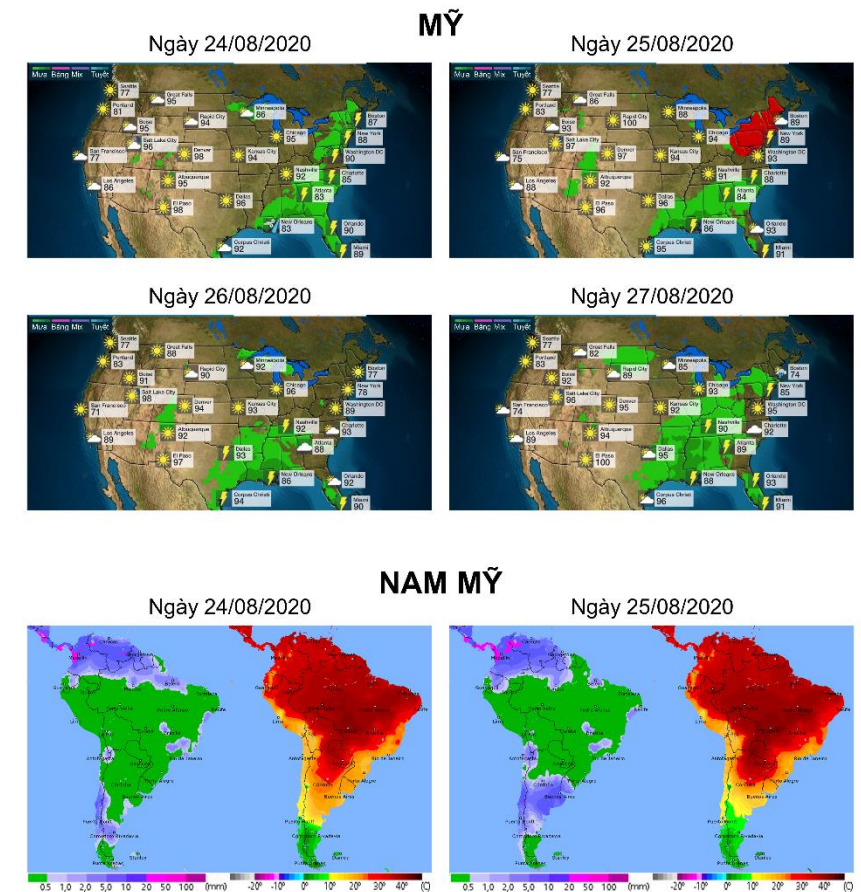
❖ Argentina:

- Có mưa to trở lại từ ngày mai trên toàn bộ các khu vực gieo trồng chính, giúp cải thiện đáng kể độ ẩm đất, đặc biệt là mùa vụ lúa mỳ sau thời gian dài khô hạn.

❖ Các vùng gieo trồng lớn khác:

- Tại châu Âu, Pháp có mưa không đáng kể. Đức có mưa tại các bang phía bắc với lượng nhỏ – trung bình.

BẢN ĐỒ THỜI TIẾT MÙA VỤ



BẢNG GIÁ
TIN TỨC
THỜI TIẾT
ĐẬU TƯƠNG
NGÔ & LÚA MỖ

ĐẬU TƯƠNG

▪ Giá đậu tương tháng 11 đóng cửa giảm chỉ 0.5 cent xuống 904.75 cents/giạ. Trung Quốc tiếp tục mua thêm 400,000 tấn đậu tương trong báo cáo Daily Export Sales, đã giúp giá vọt lên ngay khi mở cửa phiên tối. Nhưng mức tăng bị hạn chế khi các thông tin “bearish” từ sản lượng tăng ở Mỹ và diện tích tăng thêm ở Brazil, là nguyên nhân khiến giá đảo chiều giảm trở lại.

➤ Kháng cự: 900 ; 920

➤ Hỗ trợ: 875 ; 860

KHÔ ĐẬU TƯƠNG & DẦU ĐẬU TƯƠNG

▪ Giá khô đậu tương tháng 12 đóng cửa giảm 1.03% chủ yếu do diễn biến trái chiều với dầu đậu tương.

➤ Kháng cự: 292 ; 300

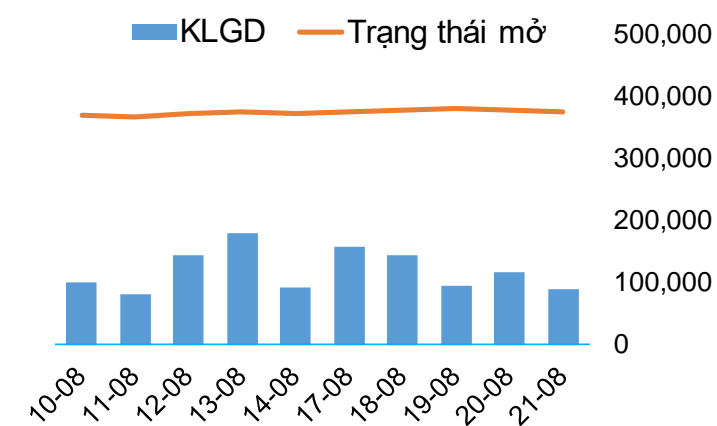
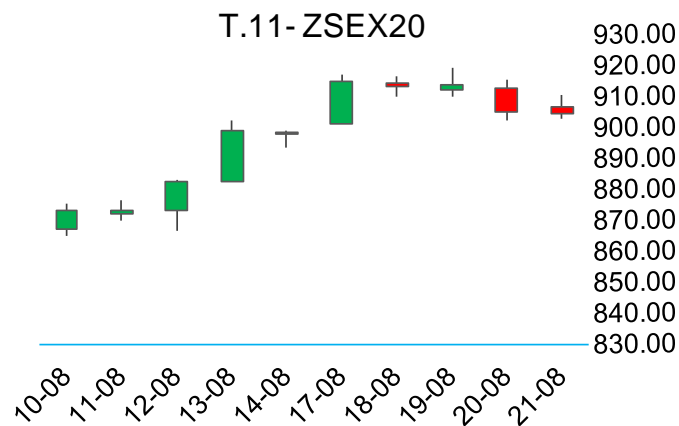
➤ Hỗ trợ: 284 ; 280

▪ Giá dầu đậu tương tháng 12 đóng cửa tăng 0.48% lên 31.67 cents/pound bất chấp việc giá dầu cọ Malaysia giảm mạnh do nhu cầu thấp hơn từ Ấn Độ.

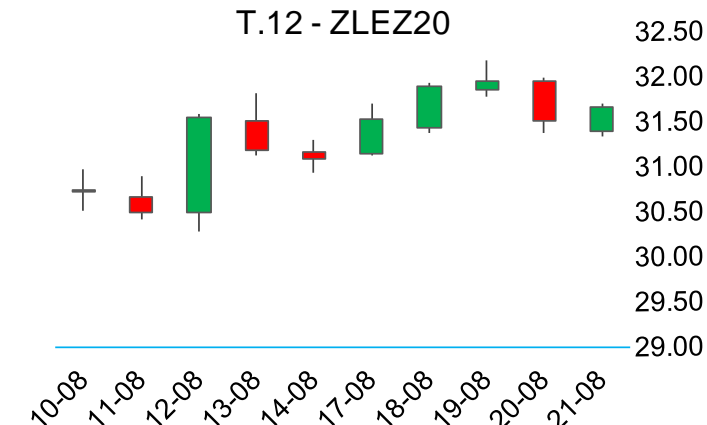
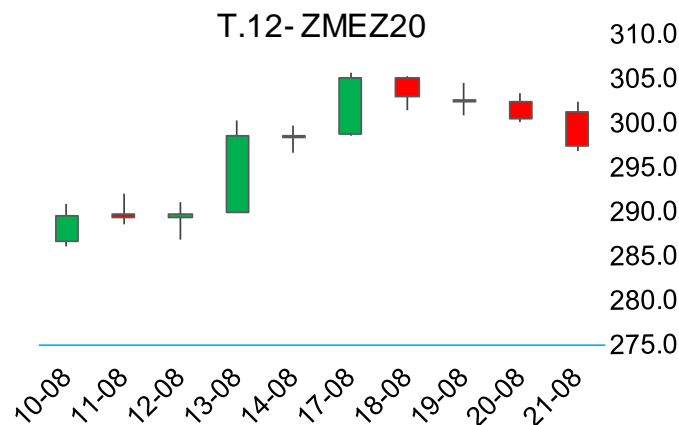
➤ Kháng cự: 29.5 ; 30.5

➤ Hỗ trợ: 28.5 ; 27.0

BIỂU ĐỒ GIÁ



BIỂU ĐỒ GIÁ



BẢNG GIÁ
TIN TỨC
THỜI TIẾT
ĐẬU TƯƠNG
NGÔ & LÚA MỠ

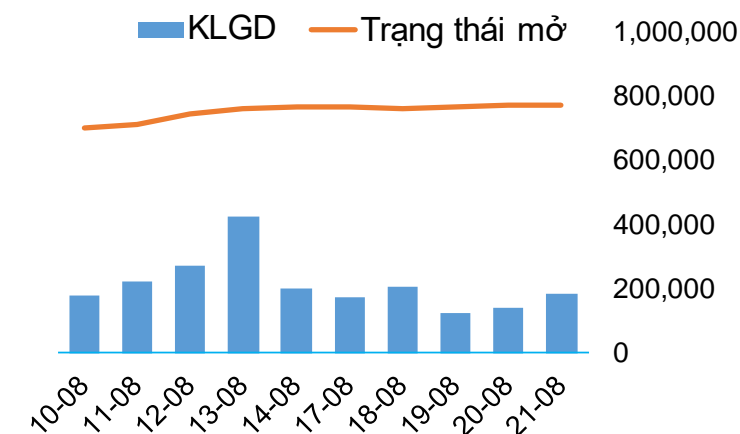
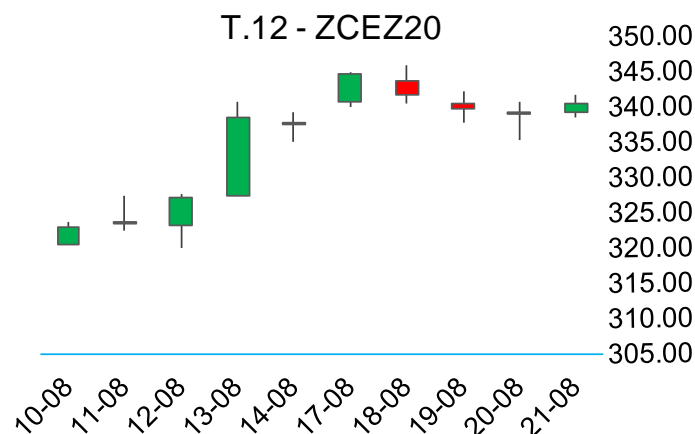
NGÔ

▪ Giá ngô tháng 12 đóng cửa tăng nhẹ 0.37% lên 340.50 cents/giạ nhờ đơn hàng 405,000 tấn ngô Mỹ bán cho Trung Quốc trong báo cáo Daily Export Sales.

➤ Kháng cự: 335 ; 352

➤ Hỗ trợ: 325 ; 315

BIỂU ĐỒ GIÁ



LÚA MỠ

▪ Giá lúa mỳ tháng 9 đóng cửa tăng 1.49% lên 527.25 cents/giạ do giá vượt lên kháng cự 520 đã tạo ra lực mua lớn về mặt kỹ thuật do tâm lý đầu cơ.

➤ Kháng cự: 570 ; 590

➤ Hỗ trợ: 530 ; 520

BIỂU ĐỒ GIÁ

