

BẢNG GIÁ
TIN TỨC
THỜI TIẾT
ĐẬU TƯƠNG
NGÔ & LÚA MỖ
BẢNG GIÁ THỊ TRƯỜNG NGÀY 20/08/2020

	Mã HĐ	Cao	Thấp	Đóng cửa	Δ	Δ%	KLGD
Đậu tương	ZSEX20	915.75	902.50	905.25	-8.75	-0.96%	117,693
	ZSEF21	921.75	909.50	911.75	-8.25	-0.90%	34,696
Khô đậu tương	ZMEZ20	303.4	300.2	300.6	-1.9	-0.63%	31,890
	ZMEF21	304.5	301.5	301.9	-1.9	-0.63%	5,697
Dầu đậu tương	ZLEZ20	31.99	31.39	31.52	-0.45	-1.41%	44,738
	ZLEF21	32.15	31.57	31.69	-0.45	-1.40%	6,334
Ngô	ZCEZ20	340.75	335.50	339.25	-0.50	-0.15%	140,472
	ZCEH21	353.50	348.50	352.25	-0.50	-0.14%	28,259
Lúa mỳ	ZWAU20	520.25	506.50	519.50	+7.50	+1.46%	37,922
	ZWAZ20	529.25	515.75	528.50	+6.50	+1.25%	64,833

THỊ TRƯỜNG TÀI CHÍNH NGÀY 20/08/2020

	Đóng cửa	Δ%
Dow Jones	27,739.73	+0.17%
S&P500	3,385.51	+0.32%
Nasdaq	11,264.95	+1.06%
FTSE100	6,013.34	-1.61%
Shanghai Composite	3,363.90	-1.30%
Gold Spot	1,943	+0.68%
Dollar Index	92.79	-0.10%
US Dollar/ Brazil Real	5.5568	-0.01%
Dầu WTI (USD/thùng)	42.58	-0.82%
Dầu Brent (USD/thùng)	44.90	-1.04%

BẢNG GIÁ**TIN TỨC****THỜI TIẾT****ĐẬU TƯƠNG****NGÔ & LÚA MỠ**

ĐIỂM TIN THỊ TRƯỜNG 24 GIỜ QUA

- Người dân của bộ lạc Kayapó đã tiếp tục chặn ngang đường cao tốc BR-163 trong ngày hôm qua, sau khi đã tạm dừng trong hôm thứ 4. Bộ lạc Kayapó cho rằng chính phủ liên bang đã thất bại trong việc bảo vệ họ khỏi đại dịch Covid-19, khiến 4 người lớn tuổi của bộ lạc đã tử vong, và không hỏi ý kiến họ về kế hoạch xây dựng một tuyến đường sắt bên cạnh đất của họ.
- Trung tâm thông tin ngũ cốc quốc gia Trung Quốc – CNGOIC báo cáo, tồn kho đậu tương của Trung Quốc tuần vừa rồi tăng 170,000 tấn lên mức 7.12 triệu tấn, cao nhất kể từ tháng 8 năm ngoái đến nay và cao hơn 270,000 tấn so với cùng kỳ tháng trước.
- Theo dữ liệu thị trường từ Argentina, tốc độ bán hàng các loại ngũ cốc và hạt lấy dầu cả niên vụ cũ lẫn niên vụ mới trong tuần kết thúc ngày 12/08 đạt 2.08 triệu tấn, giảm so với mức 2.25 triệu tấn của tuần trước đó.
- Chủ tịch Hiệp hội ngũ cốc Nga dự báo xuất khẩu lúa mì của nước này trong niên vụ 20/21 tới sẽ ở mức 37.0 triệu tấn, và quay lại vị trí dẫn đầu thế giới về xuất khẩu mặt hàng này, sau khi đã để liên minh châu Âu vượt lên trong niên vụ trước.
- Theo dữ liệu từ AmSpec, xuất khẩu dầu cọ Malaysia trong 20 ngày đầu tháng 8 đạt 925,083 tấn, giảm 20.9% so với 1.17 triệu tấn đã xuất khẩu trong cùng kỳ tháng 7.

BÁO CÁO ĐÁNG CHÚ Ý

- ❖ Báo cáo Bán hàng Xuất khẩu của USDA:
 - Bán hàng đậu tương tuần trước đạt 12,700 tấn, giảm rất mạnh so với tuần trước cũng như so với trung bình 4 tuần và là mức thấp nhất niên vụ 2019/2020.
 - Bán hàng ngô tuần trước đạt 61,600 tấn, giảm rất mạnh 84% so với tuần trước và giảm 63% so với trung bình 4 tuần.
 - Bán hàng lúa mì tuần trước đạt 523k tấn, tăng 42% so với tuần trước và giảm 8% so với trung bình 4 tuần.
- ❖ Báo cáo Hạn hán – Drought Monitor hàng tuần được phát hành bởi Cơ quan Quản lý Khí quyển và Đại dương Quốc gia Mỹ – NOAA cho thấy, chỉ số mức độ hạn hán (DSCI) tiếp tục tăng lên mức 115 điểm, so với 107 điểm trong tuần trước.

BẢNG GIÁ
TIN TỨC
THỜI TIẾT
ĐẬU TƯƠNG
NGÔ & LÚA MỸ

THỜI TIẾT CÁC VÙNG SẢN XUẤT LỚN

❖ Mỹ:

- Tại Trung Tây, các vùng gieo trồng chính đều không có mưa cho đến cuối tuần tới, ảnh hưởng đáng kể đến chất lượng mùa vụ ngô và đậu tương đang diễn ra.
- Vùng đồng bằng phía nam hoàn toàn khô ráo trong vài ngày tới.

❖ Brazil:

- Tại miền trung, thời tiết dự kiến không có mưa đến hết tháng, gây ra nhiều lo ngại cho việc gieo trồng mùa vụ mới đang chuẩn bị diễn ra.
- Tại miền nam, chỉ còn mưa nhỏ tại bang Parana trong hôm nay, từ mai toàn bộ khu vực sẽ khô ráo trở lại.

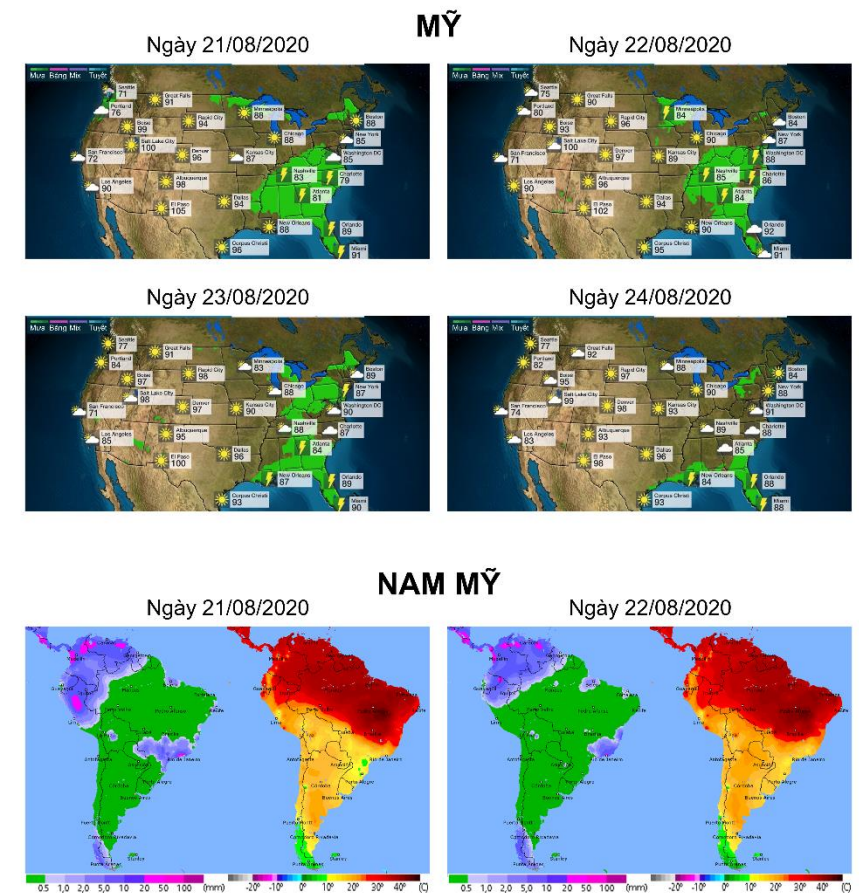
❖ Argentina:

- Thời tiết tiếp tục khô ráo tại các khu vực gieo trồng cho đến giữa tuần tới.

❖ Các vùng gieo trồng lớn khác:

- Tại Ukraina, có mưa ở các vùng gieo trồng phía bắc với lượng trung bình. Nga có mưa ở các vùng gieo trồng chính tại miền nam.

BẢN ĐỒ THỜI TIẾT MÙA VỤ



BẢNG GIÁ
TIN TỨC
THỜI TIẾT
ĐẬU TƯƠNG
NGÔ & LÚA MỠ

ĐẬU TƯƠNG

- Giá Đậu tương tháng 11 đóng cửa giảm 0.96% xuống 905.25 cents/giạ do tác động từ số liệu bán hàng thấp nhất niên vụ trong báo cáo Export Sales hàng tuần của Bộ Nông nghiệp Hoa Kỳ..

➤ Kháng cự: 900 ; 920

➤ Hỗ trợ: 875 ; 860

KHÔ ĐẬU TƯƠNG & DẦU ĐẬU TƯƠNG

- Giá Khô đậu tương tháng 12 đóng cửa giảm 0.63% ảnh hưởng từ mức giảm của giá đậu tương.

➤ Kháng cự: 292 ; 300

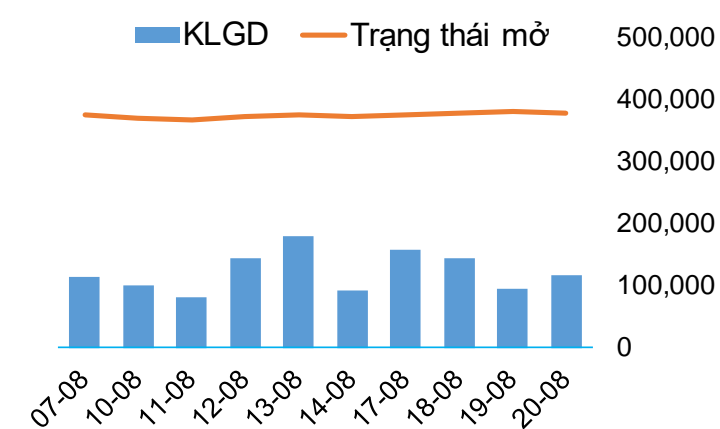
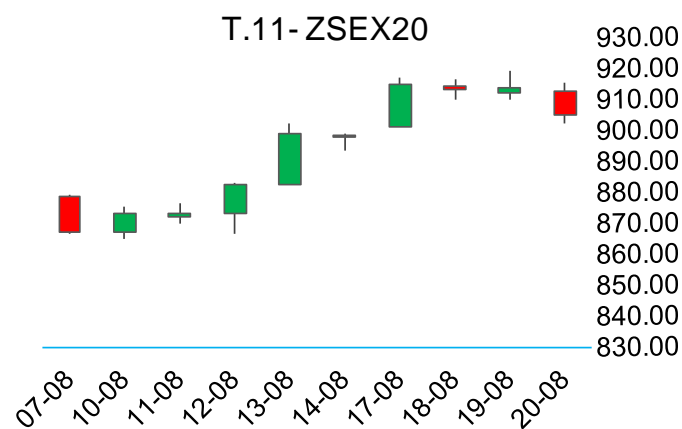
➤ Hỗ trợ: 284 ; 280

- Giá Dầu đậu tương tháng 12 đóng cửa giảm 1.41% xuống 31.52 cents/pound sau khi gặp lực bán mạnh tại ngưỡng kháng cự 32.

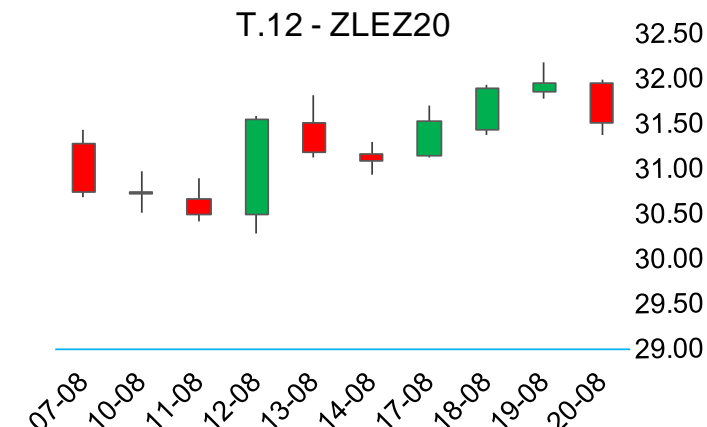
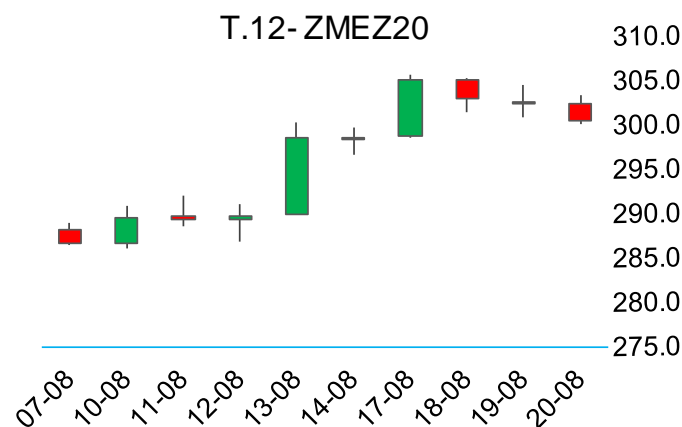
➤ Kháng cự: 29.5 ; 30.5

➤ Hỗ trợ: 28.5 ; 27.0

BIỂU ĐỒ GIÁ



BIỂU ĐỒ GIÁ



BẢNG GIÁ
TIN TỨC
THỜI TIẾT
ĐẬU TƯƠNG
NGÔ & LÚA MỖ

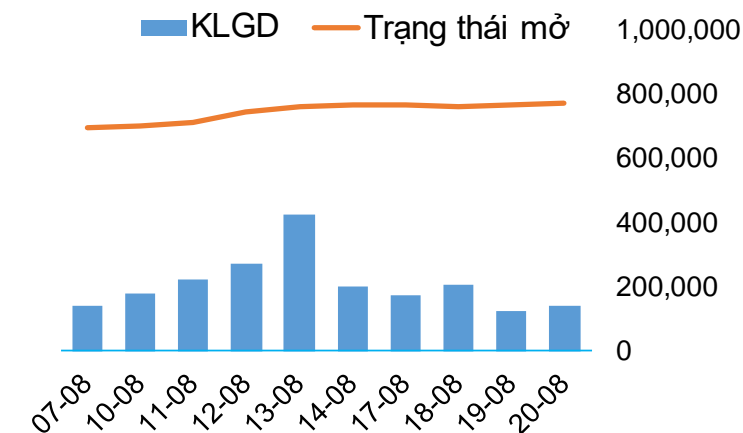
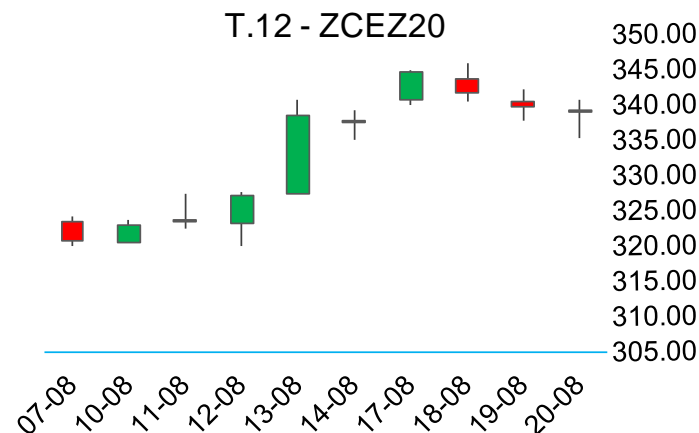
NGÔ

▪ Giá Ngô tháng 12 đóng cửa giảm nhẹ 0.15% xuống 339.25 cents/giạ do tác động từ số liệu bán hàng thấp trong báo cáo Export Sales và triển vọng năng suất qua khảo sát của Pro Farmer cho thấy mức độ thiệt hại bởi cơn bão Derecho tuần trước không cao như ước tính ban đầu.

➤ Kháng cự: 335 ; 352

➤ Hỗ trợ: 325 ; 315

BIỂU ĐỒ GIÁ



LÚA MỖ

▪ Giá Lúa mỳ tháng 9 đóng cửa tăng 1.46% lên 519.50 cents/giạ do mùa vụ lúa mỳ của Argentina bị thiệt hại nặng nề do rét đậm và sương giá xuất hiện ngay sau thời điểm vừa gieo trồng xong.

➤ Kháng cự: 570 ; 590

➤ Hỗ trợ: 530 ; 520

BIỂU ĐỒ GIÁ

