

BẢNG GIÁ
TIN TỨC
THỜI TIẾT
ĐẬU TƯƠNG
NGÔ & LÚA MỠ
BẢNG GIÁ THỊ TRƯỜNG NGÀY 18/08/2020

	Mã HĐ	Cao	Thấp	Đóng cửa	Δ	Δ%	KLGD
Đậu tương	ZSEX20	917.00	910.00	913.75	-1.50	-0.16%	158,372
	ZSEF21	923.00	916.25	919.75	-1.25	-0.14%	22,519
Khô đậu tương	ZMEZ20	305.4	301.5	303.0	-2.1	-0.69%	50,208
	ZMEF21	306.4	302.5	303.9	-2.0	-0.65%	6,687
Dầu đậu tương	ZLEZ20	31.94	31.38	31.90	+0.37	+1.17%	56,778
	ZLEF21	32.10	31.55	32.06	+0.37	+1.17%	6,956
Ngô	ZCEZ20	346.00	340.50	341.75	-3.00	-0.87%	175,223
	ZCEH21	357.75	353.25	354.25	-2.50	-0.70%	38,332
Lúa mỳ	ZWAU20	517.50	503.00	507.50	-9.00	-1.74%	66,200
	ZWAZ20	526.50	512.75	517.50	-8.75	-1.66%	74,394

THỊ TRƯỜNG TÀI CHÍNH NGÀY 18/08/2020

	Đóng cửa	Δ%
Dow Jones	27,778.07	-0.24%
S&P500	3,389.78	+0.23%
Nasdaq	11,210.84	+0.73%
FTSE100	6,076.62	-0.83%
Shanghai Composite	3,451.09	+0.36%
Gold Spot	2,001	+0.78%
Dollar Index	92.27	-0.62%
US Dollar/ Brazil Real	5.4666	-0.77%
Dầu WTI (USD/thùng)	42.89	+0.00%
Dầu Brent (USD/thùng)	45.46	+0.20%

BẢNG GIÁ**TIN TỨC****THỜI TIẾT****ĐẬU TƯƠNG****NGÔ & LÚA MỠ**

ĐIỂM TIN THỊ TRƯỜNG 24 GIỜ QUA

- Hiệp hội sản xuất thức ăn chăn nuôi MFIG của Đài Loan đã mua 65,000 tấn ngô Brazil từ tập đoàn POSCO với giá \$213.45/tấn CFR bất chấp việc giá đang tăng mạnh trở lại trong vài phiên gần đây. Trước đó hiệp hội đã từ chối các mua hàng trong phiên đấu thầu hôm 13/8 do giá quá cao. Hàng dự kiến được giao vào cuối tháng 12.
- Cảnh sát tại Brazil cho biết, những người dân của bộ lạc Kayapó đã tiếp tục chặn ngang đường cao tốc BR-163, dù đã nhận được yêu cầu từ tòa án liên bang về việc chấm dứt biểu tình trong sáng nay. Theo đó, Chính phủ đã cấp phép để xây dựng tuyến đường sắt Ferrograo, song song với tuyến cao tốc BR-163 để nâng hiệu quả vận tải hàng hóa từ Mato Grosso đến các cảng xuất khẩu phía bắc, mà chưa trao đổi với bộ lạc Kayapó, đồng thời đã mang dịch bệnh đến cho họ thông qua các con đường trên, khiến nhiều người lớn tuổi trong bộ lạc đã tử vong.
- Cục Dự báo Khí tượng quốc gia Úc – BOM vừa nâng cảnh báo La Nina lên mức “báo động”, do xác suất xảy ra hiện tượng này vào cuối năm nay đã tăng từ 50% lên 70%, cao gấp 3 lần so với mức cảnh báo trung bình. Trước đó vào tháng 6, BOM đã đặt cảnh báo La Nina ở mức “cần theo dõi”, tuy nhiên nhiệt độ của vùng biển Thái Bình Dương tiếp tục mát mẻ trong 3 tháng qua khiến BOM nâng thêm 1 bậc.

BÁO CÁO ĐÁNG CHÚ Ý

- ❖ Báo cáo Bán hàng hàng ngày – Daily Export Sales:
 - Đã bán 195,000 tấn ngô niên vụ 2020/2021 cho Trung Quốc.
 - Đã bán 130,000 tấn ngô niên vụ 2020/21 cho một quốc gia giấu tên.
 - Đã bán 130,000 tấn đậu tương niên vụ 2020/21 cho một quốc gia giấu tên
- ❖ Báo cáo của Hải quan Brazil cho biết, xuất khẩu đậu tương trong tuần thứ 2 của tháng 8 đạt 1.59 triệu tấn, nâng tổng xuất khẩu trong 2 tuần đầu tháng 8 đạt 3.16 triệu tấn. Theo số liệu từ hãng tàu Williams, từ giờ đến cuối tháng 8 sẽ có thêm khoảng 3.16 triệu tấn đậu tương rời cảng Brazil và nâng tổng xuất khẩu cả tháng 8 lên 6.32 triệu tấn, giảm mạnh so với mức 10.37 triệu tấn của tháng 7 và 11.3 triệu tấn đã xuất khẩu tháng 8 năm ngoái.

BẢNG GIÁ

TIN TỨC

THỜI TIẾT

ĐẬU TƯƠNG

NGÔ & LÚA MỖ

THỜI TIẾT CÁC VÙNG SẢN XUẤT LỚN

❖ Mỹ:

- Tại Trung Tây, thời tiết tiếp tục không có mưa cho đến cuối tuần. Thứ 7 có mưa nhỏ không đáng kể ở phía bắc Minnesota và Wisconsin.
- Vùng đồng bằng phía nam hoàn toàn khô ráo trong vài ngày tới.

❖ Brazil:

- Tại miền trung, toàn bộ khu vực tiếp tục khô ráo trong nhiều ngày tới.
- Tại miền nam, mưa rất to tại bang Parana và khu vực lân cận đến cuối tuần này.

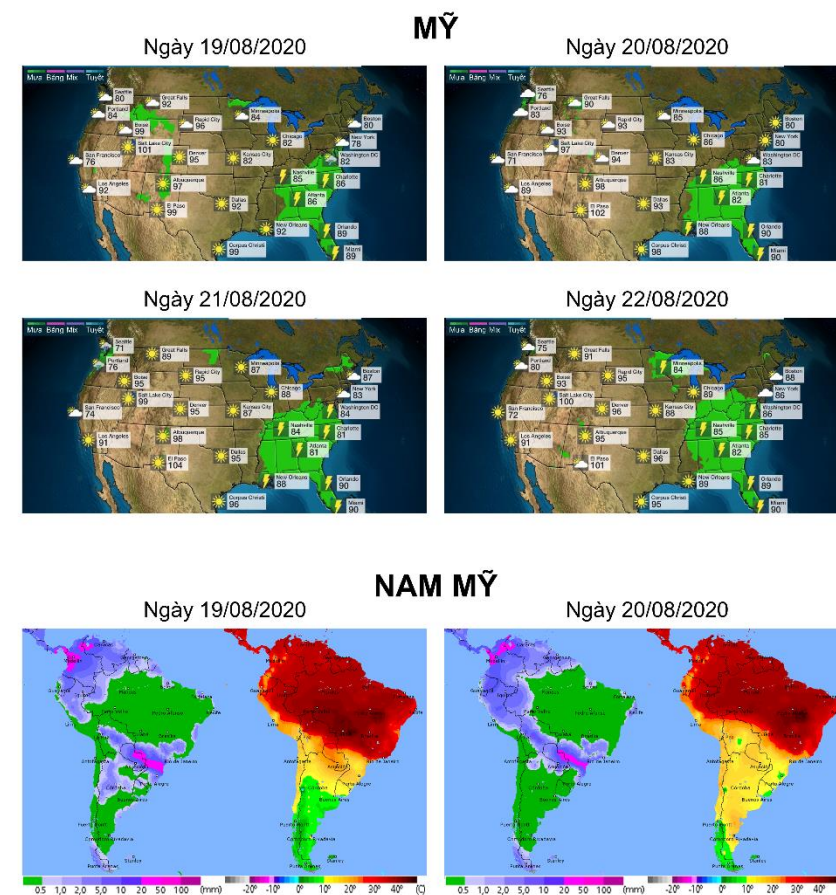
❖ Argentina:

- Có mưa nhỏ ở phía bắc khu vực trung tâm trong hôm nay, sau đó thời tiết tiếp tục khô ráo cho đến giữa tuần tới.

❖ Các vùng gieo trồng lớn khác:

- Tại châu Âu, Pháp có mưa rất to ở các tỉnh phía tây bắc. Đức chỉ còn mưa rải rác với lượng không đáng kể trên cả nước.
- Tại Úc, có mưa tại bang Victoria và phía nam bang New South Wales

BẢN ĐỒ THỜI TIẾT MÙA VỤ



BẢNG GIÁ
TIN TỨC
THỜI TIẾT
ĐẬU TƯƠNG
NGÔ & LÚA MỸ

ĐẬU TƯƠNG

- Giá Đậu tương tháng 11 đóng cửa giảm nhẹ 0.16% xuống 913.75 cents/giạ do tác động từ năng suất của đậu tương được cải thiện ở bang Ohia và South Dakota trong Crop Tour 2020, đây là chương trình được tổ chức bởi hãng tạp chí danh tiếng Pro Farmer và quy tụ nhiều chuyên gia đầu ngành sẽ đi dọc các khu vực gieo trồng để khảo sát thực tế trong 4 ngày 17/08 – 20/08.

➤ Kháng cự: 900 ; 920

➤ Hỗ trợ: 875 ; 860

KHÔ ĐẬU TƯƠNG & DẦU ĐẬU TƯƠNG

- Giá Khô đậu tương tháng 12 đóng cửa giảm 0.69% do diễn biến trái chiều với giá dầu đậu tương.

➤ Kháng cự: 292 ; 300

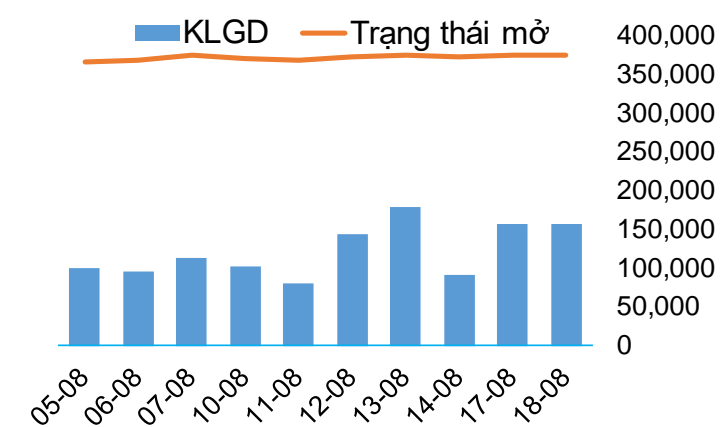
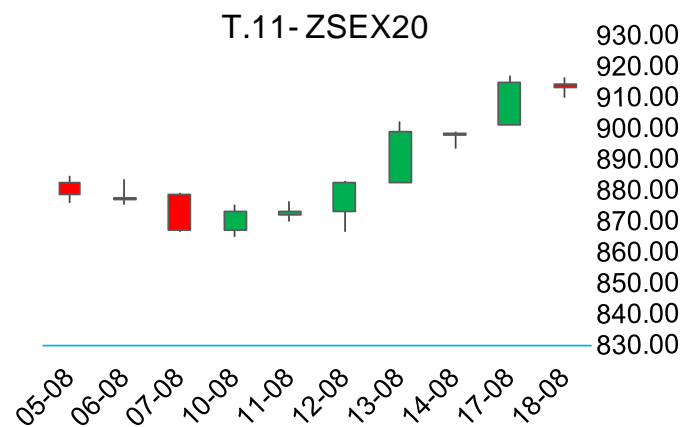
➤ Hỗ trợ: 284 ; 280

- Giá Dầu đậu tương tháng 12 đóng cửa tăng 1.17% theo đà tăng tương đương của giá dầu cọ khi nguồn cung dầu thực vật vẫn đang eo hẹp trên toàn cầu.

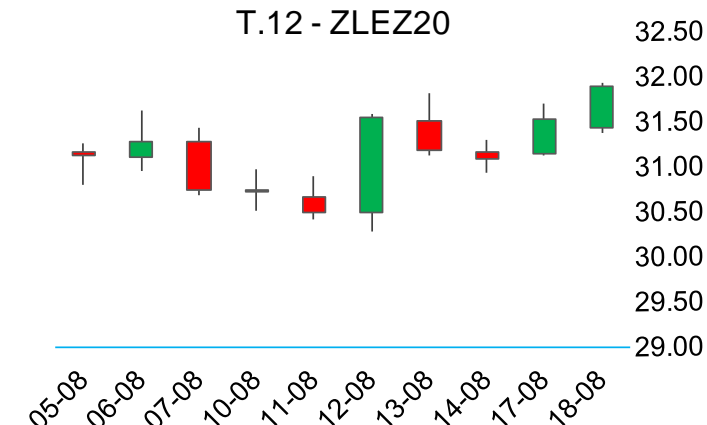
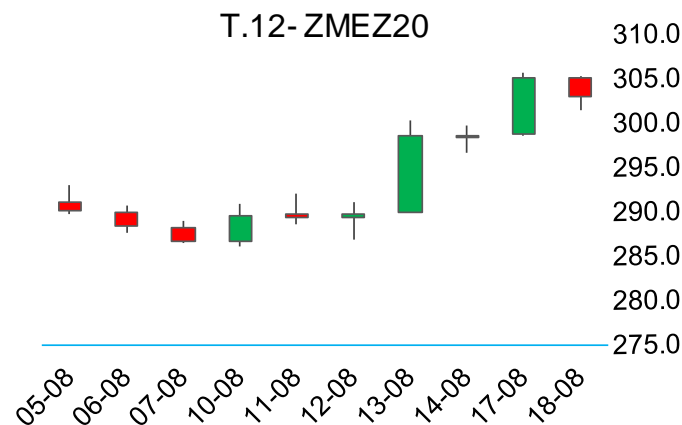
➤ Kháng cự: 29.5 ; 30.5

➤ Hỗ trợ: 28.5 ; 27.0

BIỂU ĐỒ GIÁ



BIỂU ĐỒ GIÁ



BẢNG GIÁ
TIN TỨC
THỜI TIẾT
ĐẬU TƯƠNG
NGÔ & LÚA MỸ

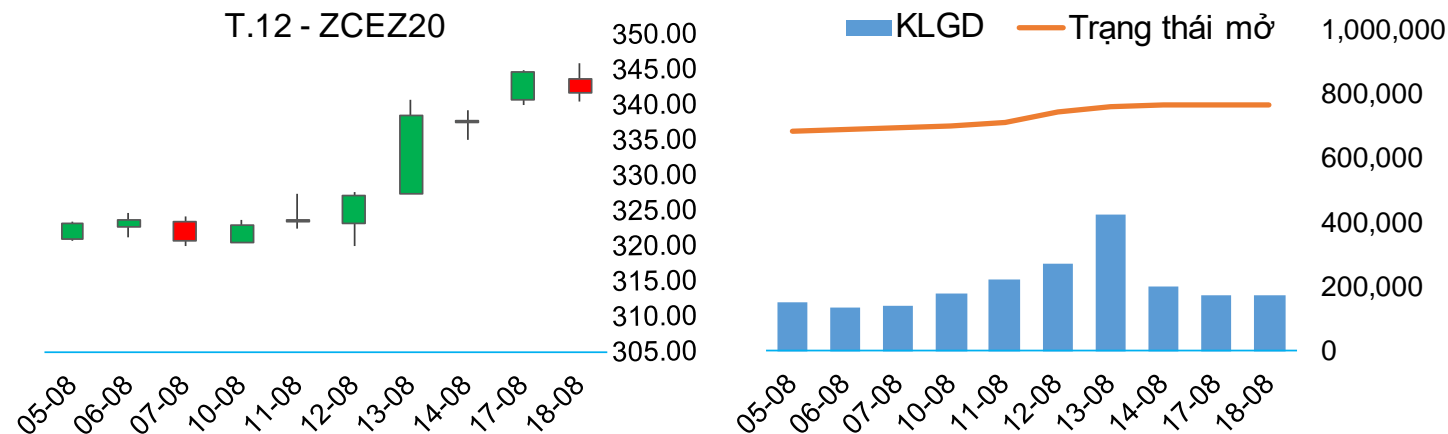
NGÔ

▪ Giá Ngô tháng 12 đóng cửa giảm 0.87% xuống 341.75 cents/giạ cũng do tác động từ năng suất ngô được cải thiện ở Ohio và South Dakota trong Crop Tour 2020. Cộng thêm thông tin xuất khẩu ngô của Brazil trong tháng 8 có thể ở mức cao kỷ lục, khiến giá ngô CBOT chịu nhiều sức ép cạnh tranh.

➤ Kháng cự: 335 ; 352

➤ Hỗ trợ: 325 ; 315

BIỂU ĐỒ GIÁ



LÚA MỸ

▪ Giá Lúa mỳ tháng 9 đóng cửa giảm mạnh 1.74% xuống 507.50 cents/giạ do chất lượng lúa mỳ vụ xuân tăng 1% tốt – tuyệt vời trong báo cáo Crop Progress tuần này của USDA, cùng với tâm lý chốt lời của giới đầu tư sau khi giá lúa mỳ đã tăng mạnh 5% chỉ sau 3 phiên.

➤ Kháng cự: 570 ; 590

➤ Hỗ trợ: 530 ; 520

BIỂU ĐỒ GIÁ

