

BẢNG GIÁ
TIN TỨC
THỜI TIẾT
ĐẬU TƯƠNG
NGÔ & LÚA MỖ
BẢNG GIÁ THỊ TRƯỜNG NGÀY 04/08/2020

	Mã HĐ	Cao	Thấp	Đóng cửa	Δ	Δ%	KLGD
Đậu tương	ZSEX20	895.25	879.25	881.75	-14.50	-1.62%	81,936
	ZSEF21	901.25	885.75	888.00	-13.75	-1.52%	14,604
Khô đậu tương	ZMEZ20	295.1	289.4	291.4	-4.3	-1.45%	35,741
	ZMEF21	296.1	290.9	292.9	-4.0	-1.35%	4,444
Dầu đậu tương	ZLEZ20	31.78	31.00	31.05	-0.27	-0.86%	67,257
	ZLEF21	31.91	31.16	31.21	-0.28	-0.89%	9,675
Ngô	ZCEZ20	327.75	320.00	320.25	-8.25	-2.51%	99,823
	ZCEH21	339.25	332.00	332.25	-8.00	-2.35%	20,650
Lúa mỳ	ZWAU20	521.25	507.75	508.25	-12.75	-2.45%	71,428
	ZWAZ20	530.00	516.00	516.50	-12.75	-2.41%	42,768

THỊ TRƯỜNG TÀI CHÍNH NGÀY 04/08/2020

	Đóng cửa	Δ%
Dow Jones	26,828.47	+0.62%
S&P500	3,306.51	+0.36%
Nasdaq	10,941.17	+0.35%
FTSE100	6,036.00	+0.05%
Shanghai Composite	3,371.69	+0.11%
Gold Spot	2,018	+2.09%
Dollar Index	93.38	-0.17%
US Dollar/ Brazil Real	5.2900	-0.59%
Dầu WTI (USD/thùng)	41.70	+1.68%
Dầu Brent (USD/thùng)	44.43	+0.63%

BẢNG GIÁ**TIN TỨC****THỜI TIẾT****ĐẬU TƯƠNG****NGÔ & LÚA MỖ**

ĐIỂM TIN THỊ TRƯỜNG 24 GIỜ QUA

- Theo các nguồn tin thị trường, doanh số bán khô đậu tương tại thị trường Trung Quốc trong ngày hôm qua đã tăng lên mức cao nhất từ đầu năm 2020 tới nay, khi các nhà máy ép dầu đã chốt lợi nhuận bằng việc bán các hợp đồng basis cho các nhà máy thức ăn chăn nuôi nội địa.
- Theo hãng tư vấn GCMA của Mexico, sản lượng ngô trong nửa đầu năm 2020 đạt 13.27 triệu tấn, tăng 6.6% so với cùng kỳ năm ngoái do năng suất tốt hơn dù diện tích thu hoạch giảm 1.5%.
- Viện kinh tế nông nghiệp học bang Mato Grosso, Brazil – IMEA tiếp tục nâng dự báo sản lượng ngô tại bang này lên mức kỷ lục 33.48 triệu tấn, tăng hơn 3% so với niên vụ trước do năng suất được cải thiện đáng kể trong giai đoạn sau của mùa vụ.
- Theo số liệu từ Refinitiv, xuất khẩu lúa mì mềm của Pháp ra ngoài khối EU trong tháng 7 (tháng bắt đầu vụ 20/21) đạt 432,000 tấn, thấp hơn mức 648,000 tấn đã xuất khẩu trong tháng 7 năm ngoái, và là mức khởi đầu niên vụ thấp nhất kể từ năm 2009.
- Bộ nông nghiệp Romania dự báo sản lượng lúa mì niên vụ 20/21 trong khoảng 5.5 – 5.6 triệu tấn, giảm mạnh so với mức 9.4 triệu tấn trong niên vụ trước vì năng suất thấp do ảnh hưởng nặng nề bởi hạn hán.

BÁO CÁO ĐÁNG CHÚ Ý

- ❖ Theo dự báo của hãng tư vấn Agro Consult :
 - Nông dân Brazil sẽ gieo trồng 37.9 triệu héc-ta đậu tương trong niên vụ 2020/21, tăng khoảng 1 triệu héc-ta so với niên vụ trước.
 - Sản lượng đậu tương 2020/21 của Brazil dự báo sẽ đạt 132.6 triệu tấn, cao hơn mức 124.7 trong niên vụ trước.
 - Xuất khẩu đậu tương của Brazil trong năm 2020 đang được dự báo ở mức 80.0 triệu tấn, và sẽ tiếp tục tăng thêm trong năm 2021.
- ❖ Theo dự báo của hãng tư vấn StoneX:
 - Sản lượng đậu tương Brazil niên vụ 20/21 sẽ ở mức kỷ lục 132.6 triệu tấn, tăng 5.2% so với niên vụ trước.
 - Xuất khẩu đậu tương Brazil niên vụ 20/21 được StoneX dự báo lần đầu ở mức 81.0 triệu tấn.

BẢNG GIÁ
TIN TỨC
THỜI TIẾT
ĐẬU TƯƠNG
NGÔ & LÚA MỸ

THỜI TIẾT CÁC VÙNG SẢN XUẤT LỚN

❖ Mỹ:

- Tại Trung Tây, thời tiết tiếp tục có mưa không đáng kể trong vài ngày tới, mưa dự kiến sẽ xuất hiện vào cuối tuần này ở nửa phía đông, tuy nhiên nhiệt độ cũng sẽ tăng cao trở lại khiến chất lượng mùa vụ tuần này có thể giảm.
- Vùng đồng bằng phía nam duy trì tình trạng khô hạn đến hết tuần này.

❖ Brazil:

- Tại miền trung, không có mưa trên toàn khu vực cho đến giữa tháng 8.
- Tại miền nam, thời tiết khô đang giúp đẩy nhanh tốc độ thu hoạch ngô vụ 2.

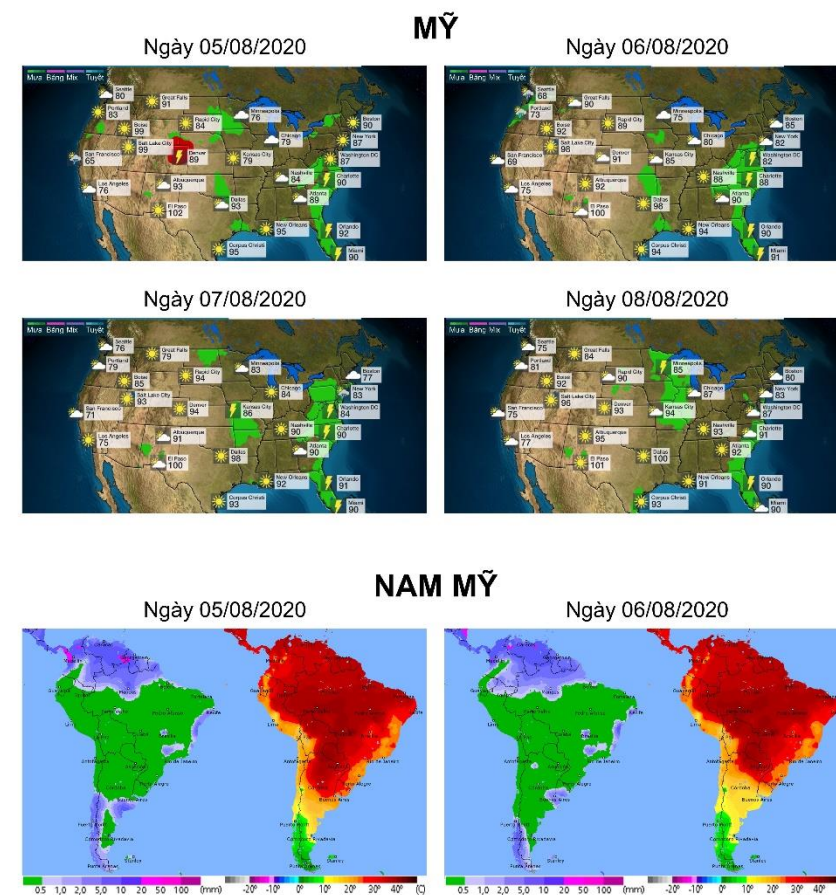
❖ Argentina:

- Có mưa nhỏ tại phía nam khu vực trung tâm trong hôm nay, từ mai thời tiết sẽ khô ráo trở lại.

❖ Các vùng gieo trồng lớn khác:

- Tại Ukraina thời tiết không có mưa trên khắp cả nước. Tại Nga chỉ còn mưa tại vùng Tây Bắc với lượng nhỏ – trung bình.

BẢN ĐỒ THỜI TIẾT MÙA VỤ



BẢNG GIÁ
TIN TỨC
THỜI TIẾT
ĐẬU TƯƠNG
NGÔ & LÚA MỸ

ĐẬU TƯƠNG

▪ Giá Đậu tương tháng 11 đóng cửa giảm mạnh 1.62% xuống 881.75 cents/giạ do tác động từ báo cáo Tiến độ mùa vụ hàng tuần của USDA cho biết, chất lượng tốt – tuyệt vời của mùa vụ đậu tương Mỹ đã tăng thêm 1% trong tuần qua, trong bối cảnh các hãng tư vấn đang dự báo sản lượng đậu tương Mỹ năm nay sẽ tăng đến 26.5% so với năm trước.

➤ Kháng cự: 900 ; 920

➤ Hỗ trợ: 875 ; 860

KHÔ ĐẬU TƯƠNG & DẦU ĐẬU TƯƠNG

▪ Giá Khô đậu tương tháng 12 đóng cửa giảm 1.45% xuống 291.4 USD/tấn theo đà giảm của giá đậu tương.

➤ Kháng cự: 292 ; 300

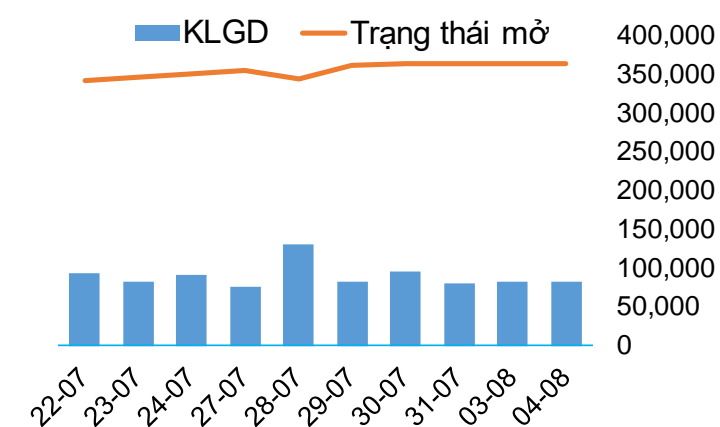
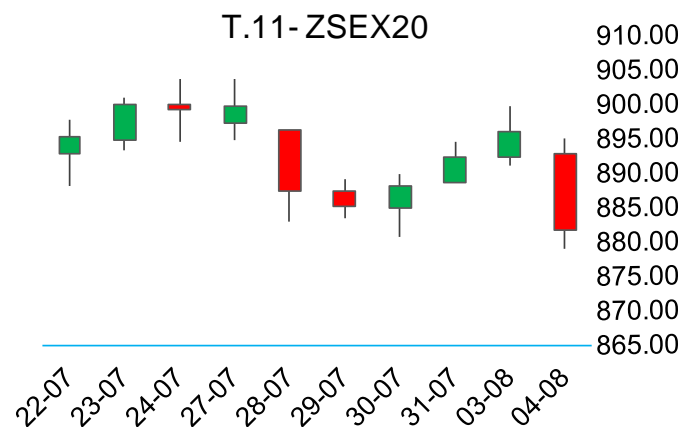
➤ Hỗ trợ: 284 ; 280

▪ Giá Dầu đậu tương tháng 12 đóng cửa giảm 0.86% xuống 31.05 cents/pound do áp lực giảm lớn của đậu tương, mặc dù đã tăng khá nhiều trong phiên sáng.

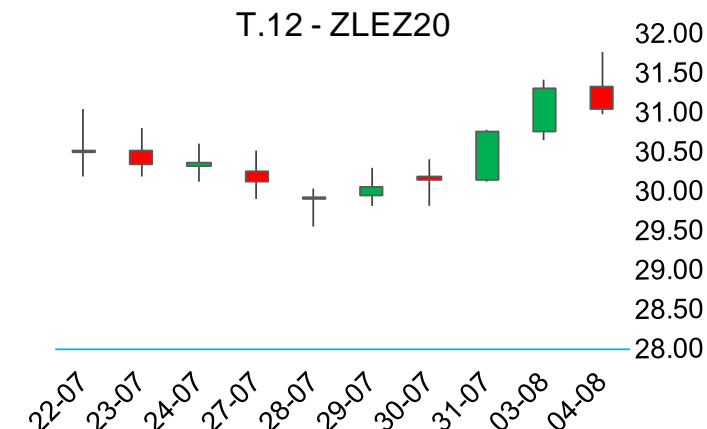
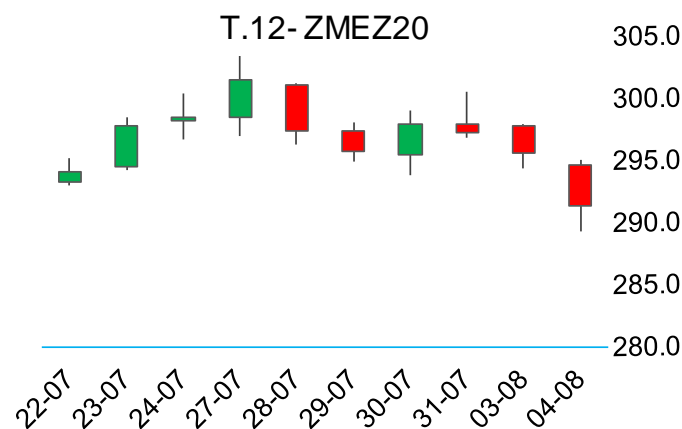
➤ Kháng cự: 29.5 ; 30.5

➤ Hỗ trợ: 28.5 ; 27.0

BIỂU ĐỒ GIÁ



BIỂU ĐỒ GIÁ



BẢNG GIÁ
TIN TỨC
THỜI TIẾT
ĐẬU TƯƠNG
NGÔ & LÚA MỸ

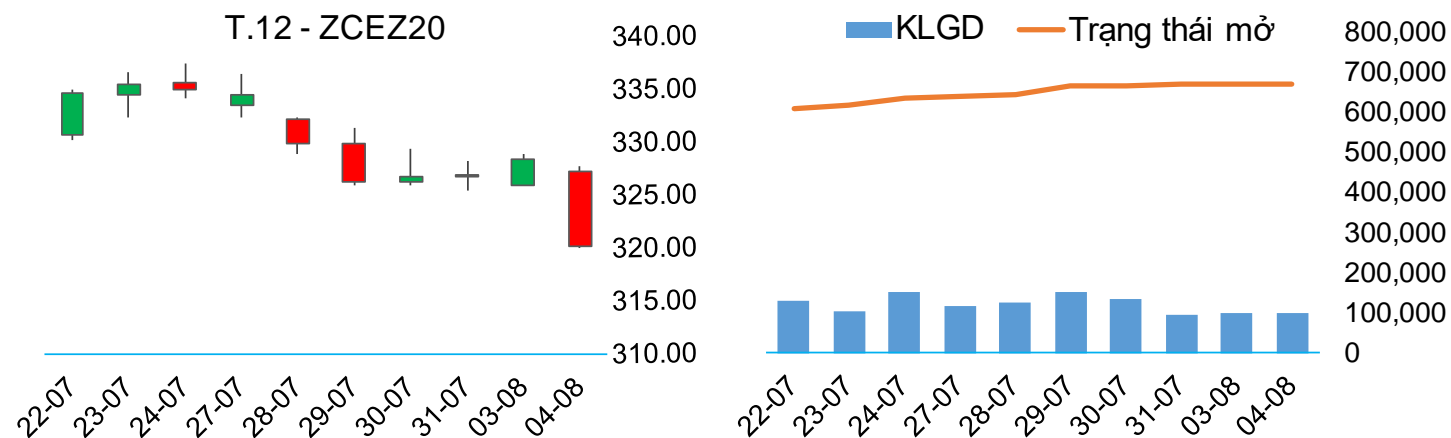
NGÔ

▪ Giá Ngô tháng 12 đóng cửa giảm mạnh 2.51% xuống 320.25 cents/giạ. Mặc dù chất lượng ngô không thay đổi trong báo cáo của USDA, nhưng dự báo của các hãng tư vấn cho thấy sản lượng ngô Mỹ năm nay có thể cao ở mức kỷ lục, khiến cho việc chất lượng không đổi vẫn là thông tin tạo áp lực lớn lên giá.

➤ Kháng cự: 335 ; 352

➤ Hỗ trợ: 325 ; 315

BIỂU ĐỒ GIÁ



LÚA MỸ

▪ Giá Lúa mỳ tháng 9 đóng cửa giảm mạnh 2.45% xuống 508.25 cents/giạ cũng do ảnh hưởng bởi báo cáo Tiến độ mùa vụ, khi chất lượng tốt-tuyệt vời của lúa mỳ vụ xuân đã tăng đến 3%. Sản lượng tại các quốc gia sản xuất chính như Nga và Ukraina có chiều hướng tốt lên cùng với đồng Ruble suy yếu cũng là nguyên nhân khiến giá lúa mỳ giảm mạnh 2 phiên liên tiếp.

➤ Kháng cự: 570 ; 590

➤ Hỗ trợ: 530 ; 520

BIỂU ĐỒ GIÁ

