

BẢNG GIÁ
TIN TỨC
THỜI TIẾT
ĐẬU TƯƠNG
NGÔ & LÚA MỖ
BẢNG GIÁ THỊ TRƯỜNG NGÀY 07/08/2020

	Mã HĐ	Cao	Thấp	Đóng cửa	Δ	Δ%	KLGD
Đậu tương	ZSEX20	879.50	866.75	867.50	-10.50	-1.20%	95,210
	ZSEF21	885.75	873.50	874.00	-10.50	-1.19%	22,828
Khô đậu tương	ZMEZ20	289.0	286.6	286.8	-1.6	-0.55%	44,521
	ZMEF21	290.5	288.3	288.4	-1.8	-0.62%	7,560
Dầu đậu tương	ZLEZ20	31.44	30.70	30.75	-0.53	-1.69%	59,314
	ZLEF21	31.56	30.87	30.91	-0.52	-1.65%	14,180
Ngô	ZCEZ20	324.25	320.00	320.75	-3.00	-0.93%	137,531
	ZCEH21	335.75	331.75	332.75	-2.75	-0.82%	39,821
Lúa mỳ	ZWAU20	503.75	490.50	495.50	-5.75	-1.15%	86,498
	ZWAZ20	511.00	498.50	503.50	-4.75	-0.93%	56,134

THỊ TRƯỜNG TÀI CHÍNH NGÀY 07/08/2020

	Đóng cửa	Δ%
Dow Jones	27,433.48	+0.17%
S&P500	3,351.28	+0.06%
Nasdaq	11,010.98	-0.87%
FTSE100	6,032.18	+0.09%
Shanghai Composite	3,354.04	-0.96%
Gold Spot	2,035	-1.38%
Dollar Index	93.44	+0.70%
US Dollar/ Brazil Real	5.4383	+2.00%
Dầu WTI (USD/thùng)	41.22	-1.74%
Dầu Brent (USD/thùng)	44.40	-1.53%

BẢNG GIÁ**TIN TỨC****THỜI TIẾT****ĐẬU TƯƠNG****NGÔ & LÚA MỠ**

ĐIỂM TIN THỊ TRƯỜNG 24 GIỜ QUA

- Bộ nông nghiệp Ukraina báo cáo nông dân nước này hiện đã thu hoạch được 33 triệu tấn ngũ cốc từ 8.5 triệu héc-ta, tương đương 56% diện tích đã được thu hoạch xong. Trong đó, lúa mỳ đã được thu hoạch 87% diện tích gieo trồng, với 23.1 triệu tấn đã nằm trong kho.
- Theo báo cáo của Hiệp hội lúa mỳ Hoa Kỳ (USWA), lúa mỳ HRW cho độ ẩm trung bình 10.4%, so với mức 11.1% tuần trước. Hàm lượng protein tăng nhẹ 0.1% lên mức 12% và trọng lượng hạt giữ nguyên ở mức 30g. Trung bình 5 năm qua, lúa mỳ HRW tại Mỹ có độ ẩm 11.3%, hàm lượng protein 11.7% và trọng lượng hạt 31.7 g.
- Hải quan Trung Quốc báo cáo nhập khẩu đậu tương của nước này trong tháng 7 đạt 10.09 triệu tấn, giảm gần 10% so với mức kỷ lục 11.17 triệu tấn của tháng 6, tuy nhiên vẫn tăng 16.9% so với tháng 7 năm 2019.
- Sở giao dịch Buenos Aires Exchange cho biết, sản lượng ước tính của mùa vụ ngô Argentina năm nay lần đầu tiên vượt sản lượng đậu tương sau 20 năm, nhờ diện tích thu hoạch tăng 19.8% so với năm ngoái. Với năng suất trung bình ở mức 8.17 tấn/héc-ta, sản lượng ngô đã đạt 50 triệu tấn, tăng 2.6% so với năm ngoái. Trong khi đó, BAGE ước tính sản lượng đậu tương năm nay ở mức 49.6 triệu tấn.

BÁO CÁO ĐÁNG CHÚ Ý

- ❖ Báo cáo Bán hàng hàng ngày – Daily Export Sales:
 - Đã bán 456,000 tấn đậu tương niên vụ 2020/21 cho Trung Quốc.
- ❖ Báo cáo mùa vụ Pháp hàng tuần France Agri Mer:
 - Tiến độ thu hoạch lúa mỳ mềm đạt 99% so với 90% của tuần trước và nhanh hơn 5 ngày so với năm ngoái.
 - Chất lượng mùa vụ ngô ở mức 74% tốt – tuyệt vời, giảm 3% so với báo cáo tuần trước, do ảnh hưởng của thời tiết khô hạn.
- ❖ Hải quan Canada báo cáo xuất khẩu lúa mỳ của nước này trong tuần cuối cùng của niên vụ 2019/20 tăng 38% lên mức 378,800 tấn, nâng tổng xuất khẩu lúa mỳ Canada trong niên vụ trước đạt 18 triệu tấn, tăng 9% so với trung bình 5 năm qua.

BẢNG GIÁ
TIN TỨC
THỜI TIẾT
ĐẬU TƯƠNG
NGÔ & LÚA MỠ

THỜI TIẾT CÁC VÙNG SẢN XUẤT LỚN

❖ Mỹ:

- Tại Trung Tây, có mưa chủ yếu tại khu vực phía đông và đông nam trong 3 ngày tới với lượng nhỏ – trung bình, sau đó sẽ lan rộng ra toàn bộ khu vực trung tâm.
- Vùng đồng bằng phía nam tiếp tục khô ráo kéo dài trong tuần này.

❖ Brazil:

- Thời tiết tiếp tục không có mưa trên toàn bộ khu vực miền trung trong 2 tuần tới.
- Tại miền nam, các bang Parana và Rio Grande do Sul sẽ có mưa trở lại từ ngày mai với lượng lớn dần, kéo dài cho đến đầu tuần tới.

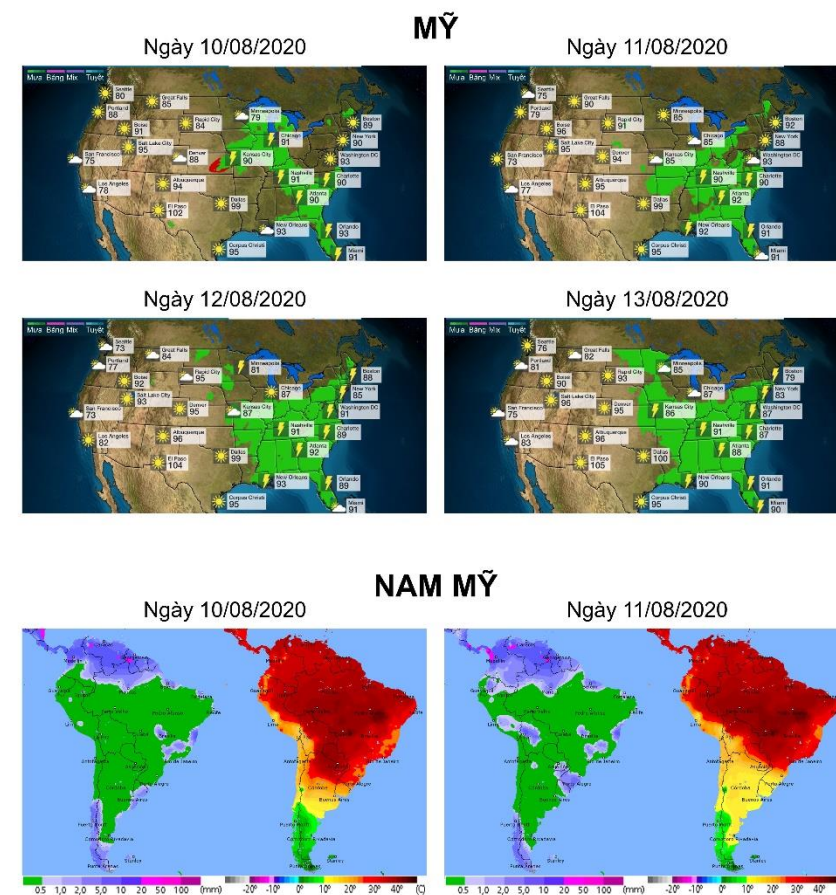
❖ Argentina:

- Toàn bộ các khu vực gieo trồng đều khô ráo, ảnh hưởng đáng kể đến chất lượng mùa vụ lúa mỳ đang diễn ra tại đây.

❖ Các vùng gieo trồng lớn khác:

- Tại châu Âu, Pháp có mưa rải rác trên cả nước với lượng nhỏ. Đức có mưa vừa ở khu vực trung tâm.

BẢN ĐỒ THỜI TIẾT MÙA VỤ



BẢNG GIÁ
TIN TỨC
THỜI TIẾT
ĐẬU TƯƠNG
NGÔ & LÚA MỸ

ĐẬU TƯƠNG

- Giá Đậu tương tháng 11 đóng cửa tuần giảm 2.80% xuống 867.50 cents/giạ chủ yếu do chất lượng mùa vụ được cải thiện khiến các chuyên gia nâng dự đoán năng suất và sản lượng sẽ tăng đáng kể trong báo cáo Cung – cầu tháng 8 tới của Bộ Nông nghiệp Hoa Kỳ.

➤ Kháng cự: 900 ; 920

➤ Hỗ trợ: 875 ; 860

KHÔ ĐẬU TƯƠNG & DẦU ĐẬU TƯƠNG

- Giá Khô đậu tương tháng 12 đóng cửa tuần giảm mạnh 3.53% xuống 286.8 USD/tấn do tác động trực tiếp từ sự suy yếu của giá đậu tương.

➤ Kháng cự: 292 ; 300

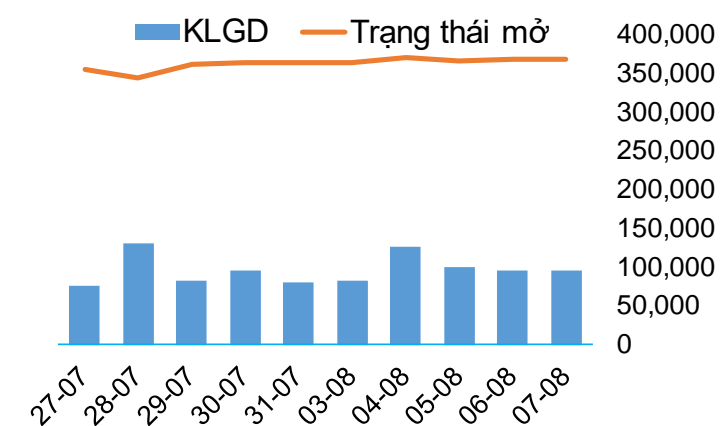
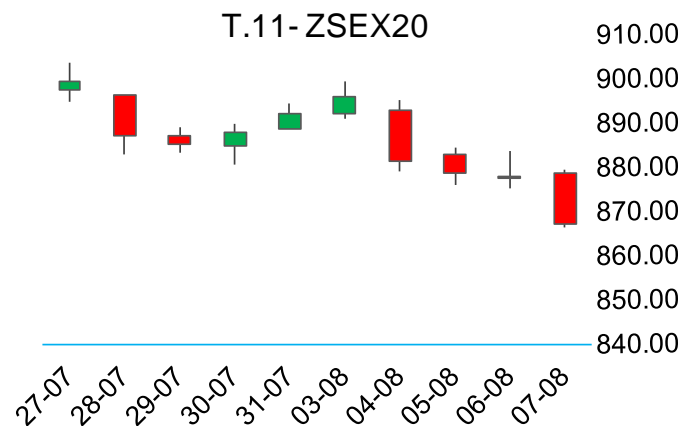
➤ Hỗ trợ: 284 ; 280

- Giá Dầu đậu tương tháng 12 đóng cửa tuần giảm không đáng kể 0.01 cent chủ yếu do lực bán kỹ thuật.

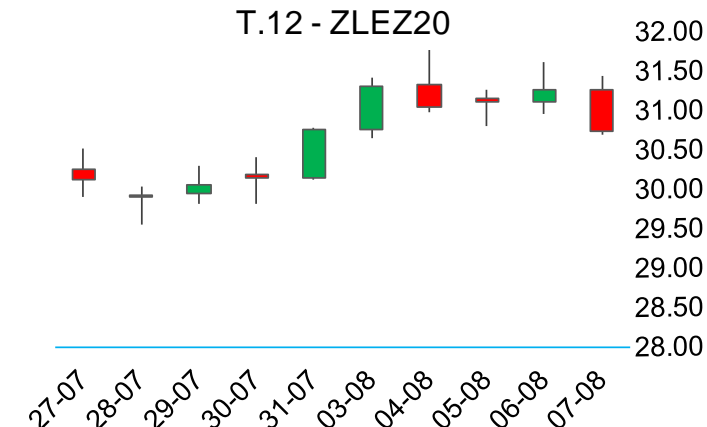
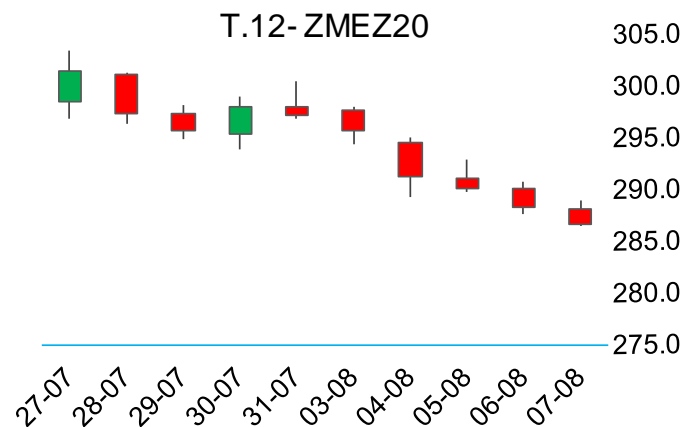
➤ Kháng cự: 29.5 ; 30.5

➤ Hỗ trợ: 28.5 ; 27.0

BIỂU ĐỒ GIÁ



BIỂU ĐỒ GIÁ



BẢNG GIÁ
TIN TỨC
THỜI TIẾT
ĐẬU TƯƠNG
NGÔ & LÚA MỸ

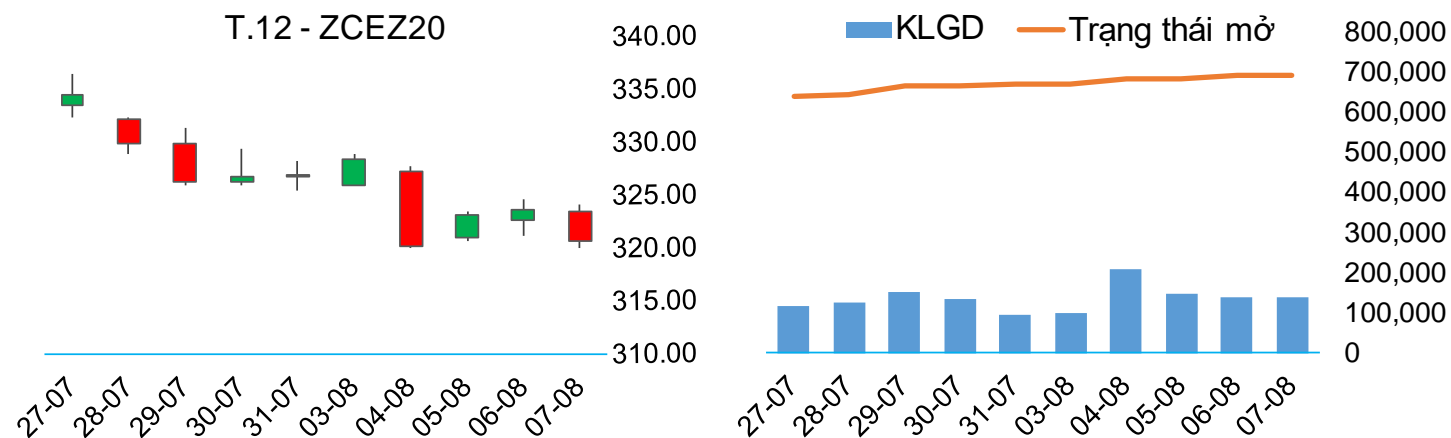
NGÔ

▪ Giá Ngô tháng 12 đóng cửa tuần giảm 1.91% xuống 320.75 cents/giạ. Cũng giống như với đậu tương, năng suất và sản lượng ngô cũng được các chuyên gia dự đoán sẽ gia tăng trong báo cáo Cung – cầu tháng 8 tới đây của USDA.

➤ Kháng cự: 335 ; 352

➤ Hỗ trợ: 325 ; 315

BIỂU ĐỒ GIÁ



LÚA MỸ

▪ Giá Lúa mỳ tháng 9 đóng cửa tuần giảm rất mạnh 6.73% xuống 495.50 cents/giạ. Chất lượng lúa mỳ vụ xuân tăng mạnh trong tuần vừa rồi khiến năng suất và sản lượng lúa mỳ Mỹ cũng được dự đoán tăng trong báo cáo Cung – cầu sắp tới.

➤ Kháng cự: 570 ; 590

➤ Hỗ trợ: 530 ; 520

BIỂU ĐỒ GIÁ

