

**BẢNG GIÁ**
**TIN TỨC**
**THỜI TIẾT**
**CÀ PHÊ & CACAO**
**BÔNG & ĐƯỜNG**
**CAO SU**
**BẢNG GIÁ THỊ TRƯỜNG NGÀY 13/08/2020**

	Mã HĐ	Cao	Thấp	Đóng cửa	Δ	Δ%	KLGD
Cà phê Arabica	KCEU20	117.15	111.15	<b>116.20</b>	+4.15	+3.70%	20,874
	KCEZ20	118.95	113.40	<b>118.10</b>	+3.85	+3.37%	34,681
Cà phê Robusta	LRCU20	1,444	1,389	<b>1,442</b>	+48	+3.44%	4,310
	LRCX20	1,384	1,335	<b>1,382</b>	+40	+2.98%	9,041
Ca Cao	CCEU20	2,506	2,465	<b>2,487</b>	+8	+0.32%	6,006
	CCEZ20	2,496	2,456	<b>2,480</b>	+15	+0.61%	19,525
Bông	CTEZ20	63.47	62.20	<b>62.99</b>	+0.79	+1.27%	13,116
	CTEH21	64.35	63.24	<b>63.92</b>	+0.78	+1.24%	4,524
Đường	SBEV20	13.14	12.84	<b>13.11</b>	+0.27	+2.10%	60,114
	SBEH21	13.65	13.40	<b>13.61</b>	+0.21	+1.57%	40,690
Cao Su RSS3	TRUQ20	166.0	163.9	<b>165.9</b>	+1.4	+0.85%	34
	TRUU20	167.0	164.4	<b>165.6</b>	+3.0	+1.85%	54
Cao Su TSR20	ZFTU20	129.8	127.9	<b>128.8</b>	+0.5	+0.39%	799
	ZFTV20	130.6	129.3	<b>130.0</b>	+0.4	+0.31%	769

**THỊ TRƯỜNG TÀI CHÍNH NGÀY 13/08/2020**

	Đóng cửa	Δ%
Dow Jones	<b>27,896.72</b>	-0.29%
S&P500	<b>3,373.43</b>	-0.20%
Nasdaq	<b>11,042.50</b>	+0.27%
FTSE100	<b>6,185.62</b>	-1.50%
Shanghai Composite	<b>3,320.73</b>	+0.04%
Gold Spot	<b>1,953</b>	+1.84%
Dollar Index	<b>93.24</b>	-0.22%
US Dollar/ Brazil Real	<b>5.3690</b>	-1.18%
Dầu WTI (USD/thùng)	<b>42.24</b>	-1.01%
Dầu Brent (USD/thùng)	<b>45.12</b>	-0.68%

**BẢNG GIÁ****TIN TỨC****THỜI TIẾT****CÀ PHÊ & CACAO****BÔNG & ĐƯỜNG****CAO SU**

## ĐIỂM TIN THỊ TRƯỜNG 24 GIỜ QUA

- Hãng nghiên cứu dữ liệu thị trường Datagro cho biết, tính đến ngày 10/08, Brazil đã lên kế hoạch xuất cảng 816,823 tấn đường tới Trung Quốc. Ước tính khoảng 31% tổng lượng đường xuất khẩu của Brazil sẽ tới Trung Quốc trong vài tuần tới. Lũy kế đến tháng 7 năm nay, Brazil đã xuất khẩu 1.43 triệu tấn đường tới Trung Quốc, vượt quá tổng lượng đường đã xuất khẩu của nước này tới Hoa lục trong năm 2019.
- Mưa lớn khiến gần 50 nghìn mẫu bông (20,234 ha) tại bang Haryana bị ngập úng trong vài tuần qua, trong đó gần 10 nghìn mẫu (4,047 ha) bị mất trắng. Diện tích bông tại các huyện Hisar, Bhiwani và Jind, vốn được xem là vùng trồng bông trọng điểm của bang Haryana, đã hoàn toàn bị hủy hoại.
- Một số hãng xe hơi của Nhật Bản đã bắt đầu nói lỏng mức cắt giảm công suất trong tháng 8. Hãng Toyota dự kiến sẽ chỉ giảm 3% công suất trong tháng 8, giảm ít hơn rất nhiều so với các mức cắt giảm 10% trong tháng 7 và 40% trong tháng 6. Hãng Nissan dự kiến sẽ cắt giảm 20% lượng xe hơi sản xuất hàng năm của hãng, xuống còn 5.4 triệu xe/năm từ nay đến hết năm tài khóa 2023/24.
- Báo cáo Bán hàng của USDA công bố hôm qua 13/08 cho biết, kể từ ngày 01/08, doanh số bán bông bắt đầu tính cho niên vụ mới 2020/21. Tổng doanh số cả niên vụ 2019/20 đạt 628.537 nghìn tấn (2.883 triệu kiện). Xuất khẩu lũy kế từ đầu niên vụ 2019/20 đến hết ngày 31/07/2020 đạt 3.09 triệu tấn (14.174 triệu kiện), tăng 8% so với niên vụ 2018/19. Trong tuần 31/07-06/08, doanh số bán bông Upland niên vụ 2020/21 đạt 1.5 nghìn tấn (6,900 kiện),  
- Giao hàng từ ngày 01-06/08 đạt 60.73 nghìn tấn (278.6 nghìn kiện). Các nước nhập khẩu lớn gồm Trung Quốc (34.25 nghìn tấn), Việt Nam (12.27 nghìn tấn), Thổ Nhĩ Kỳ (3 nghìn tấn), Pakistan (2.55 nghìn tấn), và Bangladesh (2.09 nghìn tấn). Doanh số bán bông Pima niên vụ 2020/21 đạt 2.27 nghìn tấn (10.4 nghìn kiện).

## SL DỰ TRỮ

☼ Ca cao: Dự trữ ca cao trên sàn ICE US giảm xuống mức 3.916 triệu bao trong phiên giao dịch ngày 13/08.

☼ Cà phê: Dự trữ cà phê của sàn ICE US giảm xuống mức 1.391 triệu bao trong phiên giao dịch ngày 13/08.

☼ Bông: Dự trữ bông của sàn ICE US giữ nguyên ở mức 6,489 kiện tính đến ngày 12/08.

BẢNG GIÁ

TIN TỨC

**THỜI TIẾT**

CÀ PHÊ &amp; CACAO

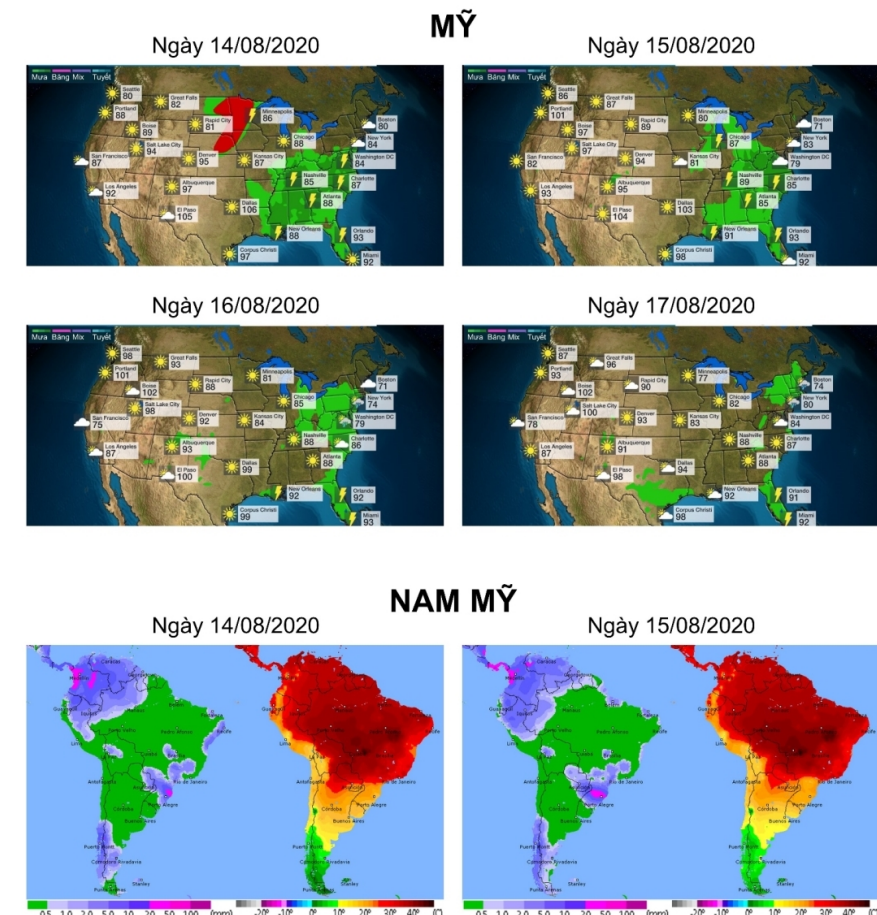
BÔNG &amp; ĐƯỜNG

CAO SU

## THỜI TIẾT CÁC VÙNG SẢN XUẤT LỚN

- Brazil:** Vùng canh tác Minas Gerais trong vài ngày tới dự báo trời khô ráo, nắng mạnh. Độ ẩm trung bình ở mức 48%. Nhiệt độ 12 - 29 độ C.
- Việt Nam:** Tỉnh Đắk Lắk được dự báo trời nhiều mây, mưa giông liên tiếp nhiều ngày. Nhiệt độ dao động từ 20-30 độ C. Độ ẩm trung bình ở mức 76%.
- Mỹ:** Thời tiết tại vùng canh tác South Plains, bang Texas mấy ngày tới trời không mưa, nắng hanh. Nhiệt độ dao động từ 22 đến 39 độ C. Độ ẩm trung bình trong không khí ở mức 36%.
- Trung Quốc:** Vùng canh tác bông lớn nhất Xinjiang trong vài ngày tới trời nhiều mây, âm u, mưa giông nhiều ngày liên tiếp. Độ ẩm trung bình 68%. Nhiệt độ 22 – 35 độ C.
- Ấn Độ:** Vùng canh tác mía đường phía Tây bang Maharashtra trời nhiều mây, mưa giông liên tiếp nhiều ngày. Độ ẩm trung bình 90%. Nhiệt độ từ 23 - 28 độ C.
- Bờ Biển Ngà:** Thời tiết tại vùng canh tác Bougouanou được dự báo trời nhiều mây, nắng nhẹ, mưa rào rải rác. Độ ẩm trung bình ở mức 71%, nhiệt độ dao động từ 19 - 32 độ C.

## BẢN ĐỒ THỜI TIẾT MÙA VỤ



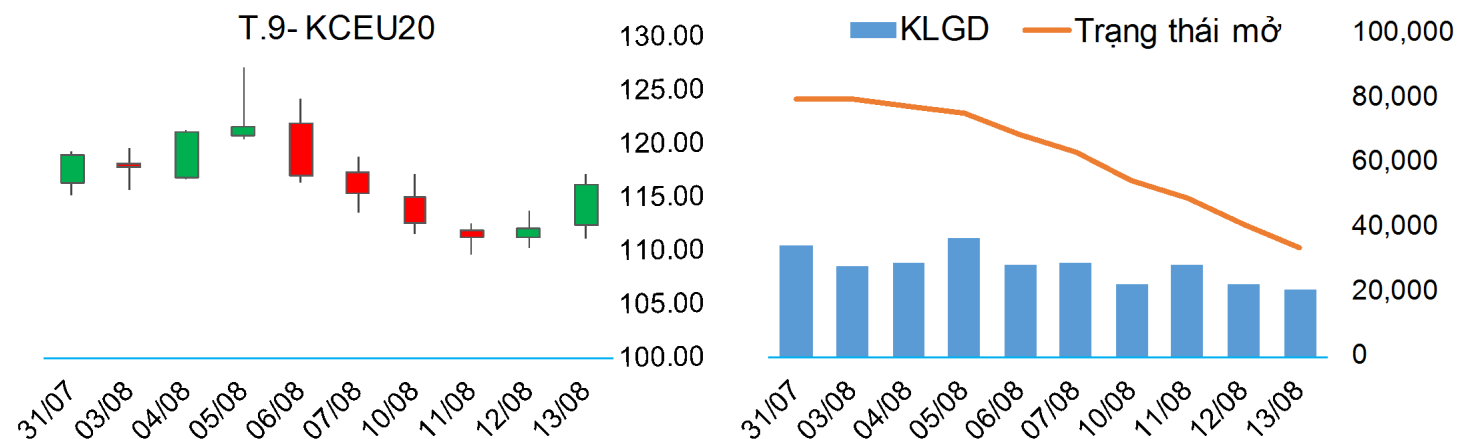
**BẢNG GIÁ**
**TIN TỨC**
**THỜI TIẾT**
**CÀ PHÊ & CACAO**
**BÔNG & ĐƯỜNG**
**CAO SU**

## CÀ PHÊ ARABICA

- Giá cà phê Arabica tháng 9 trên sàn ICE US tăng 3.70% lên mức 116.20 cents/pound.

➤ Kháng cự: 116.70; 117.20 ➤ Hỗ trợ: 115.50; 113.80

## BIỂU ĐỒ GIÁ

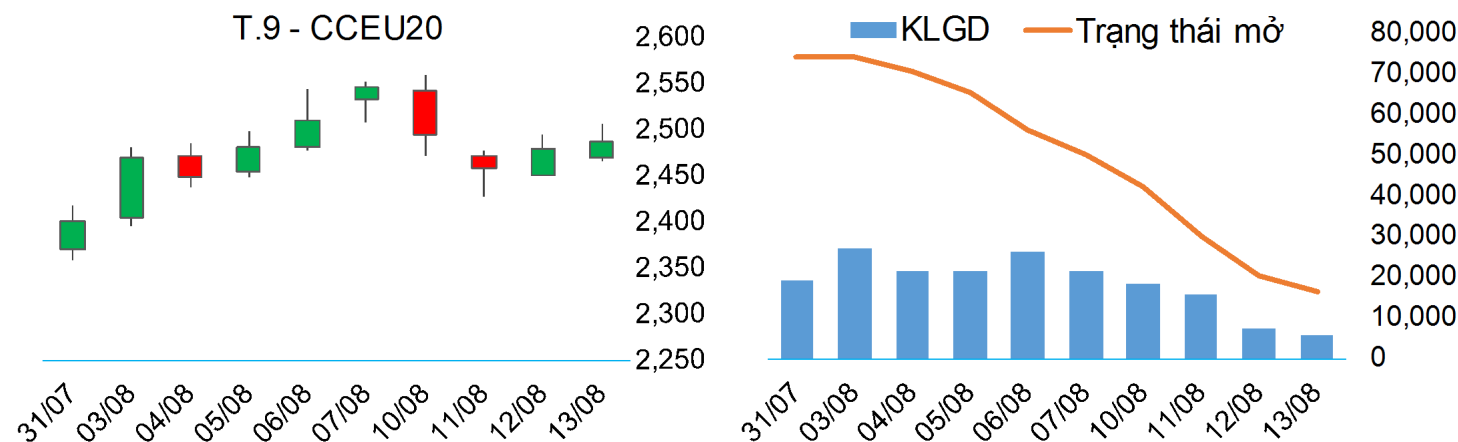


## CA CAO

- Giá cacao giao tháng 9 trên sàn ICE US tăng 0.85% lên mức 2,487 USD/tấn.

➤ Kháng cự: 2,498; 2,518 ➤ Hỗ trợ: 2,475; 2,455

## BIỂU ĐỒ GIÁ



**BẢNG GIÁ**
**TIN TỨC**
**THỜI TIẾT**
**CÀ PHÊ & CACAO**
**BÔNG & ĐƯỜNG**
**CAO SU**

## BÔNG

▪ Giá bông kỳ hạn tháng 12 trên sàn ICE US tăng 1.27% lên mức 62.99 US cents/pound.

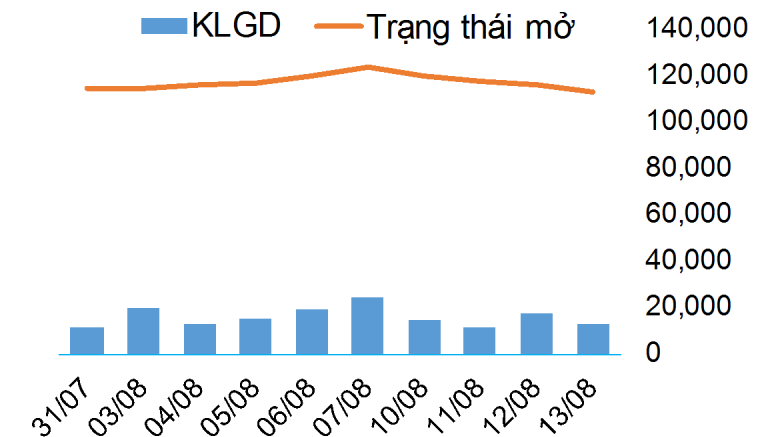
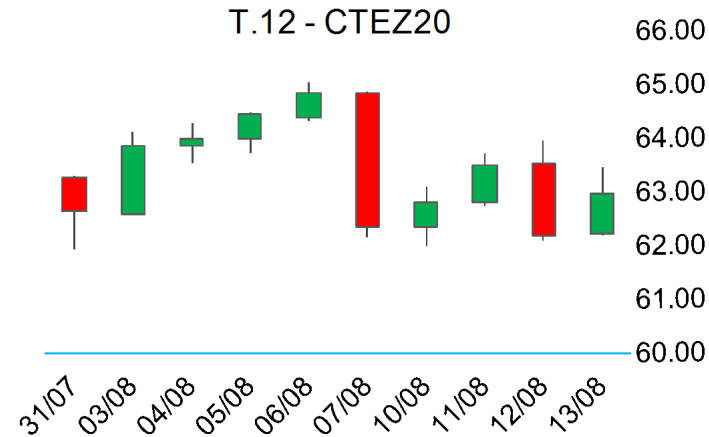
➤ Kháng cự: 63.57; 64.16      ➤ Hỗ trợ: 62.89; 62.30

## ĐƯỜNG

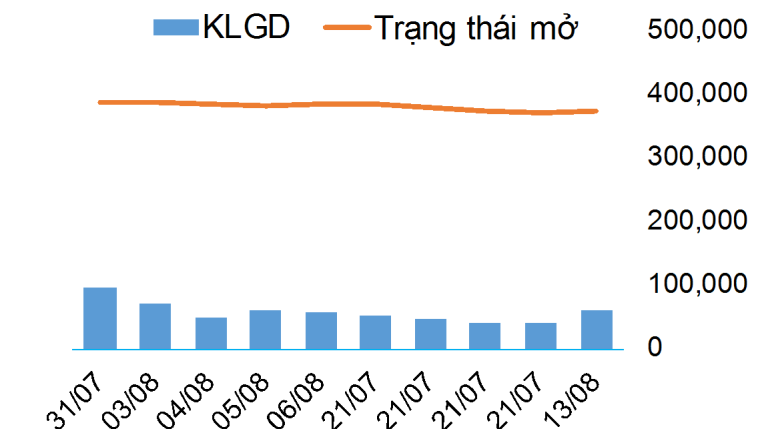
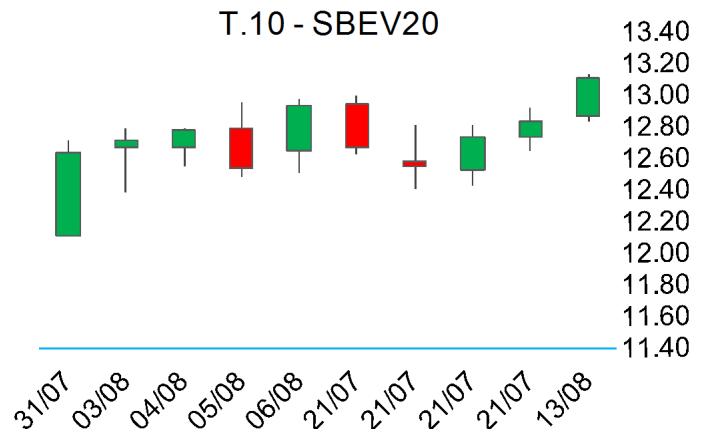
▪ Giá đường thô tháng 10 trên sàn ICE US tăng 2.10% lên mức 13.11 US cents/pound.

➤ Kháng cự: 13.24; 13.48      ➤ Hỗ trợ: 12.96; 12.81

## BIỂU ĐỒ GIÁ



## BIỂU ĐỒ GIÁ



**BẢNG GIÁ**
**TIN TỨC**
**THỜI TIẾT**
**CÀ PHÊ & CACAO**
**BÔNG & ĐƯỜNG**
**CAO SU**

## CAO SU OSAKA

▪ Giá cao su RSS3 giao tháng 08 trên sàn OSE giảm 0.85% lên mức 165.9 JPY/kg.

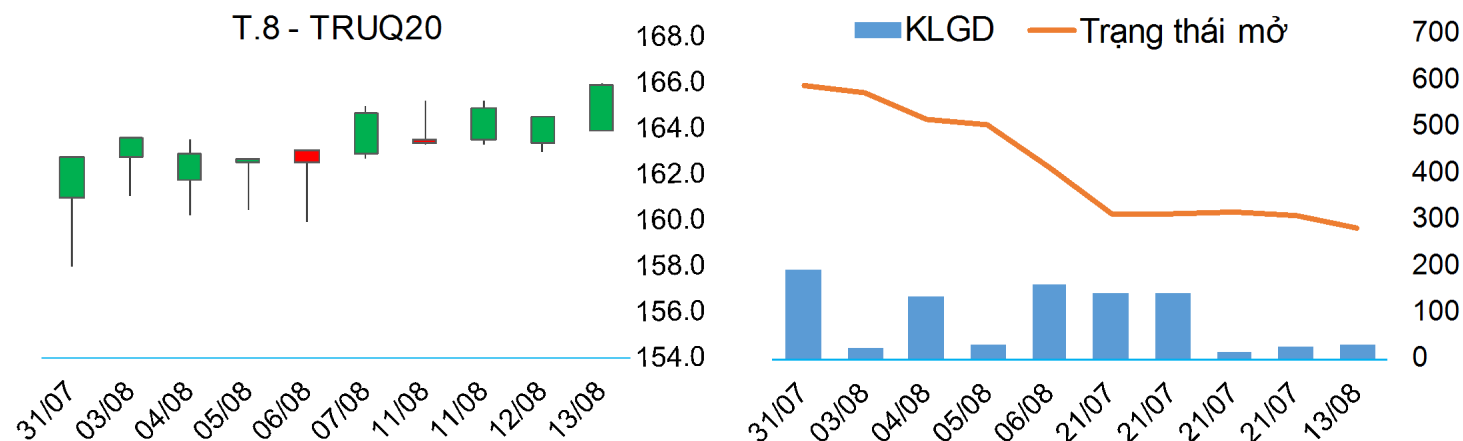
➤ Kháng cự: 166.0; 166.4 ➤ Hỗ trợ: 165.5; 165.0

## CAO SU SINGAPORE

▪ Giá cao su TSR20 giao tháng 09 trên sàn SGX tăng 0.39% lên mức 128.8 US cents/kg

➤ Kháng cự: 129.4; 129.8 ➤ Hỗ trợ: 128.2; 126.7

## BIỂU ĐỒ GIÁ



## BIỂU ĐỒ GIÁ

