

**BẢNG GIÁ**
**TIN TỨC**
**THỜI TIẾT**
**CÀ PHÊ & CACAO**
**BÔNG & ĐƯỜNG**
**CAO SU**
**BẢNG GIÁ THỊ TRƯỜNG NGÀY 27/08/2020**

	Mã HĐ	Cao	Thấp	Đóng cửa	Δ	Δ%	KLGD
Cà phê Arabica	KCEZ20	127.35	121.25	<b>122.10</b>	-0.85	-0.69%	28,268
	KCEH21	128.45	122.75	<b>123.50</b>	-0.95	-0.76%	15,972
Cà phê Robusta	LRCX20	1,448	1,412	<b>1,427</b>	+6	+0.42%	10,076
	LRCF21	1,451	1,419	<b>1,435</b>	+9	+0.63%	5,365
Ca Cao	CCEZ20	2,509	2,452	<b>2,476</b>	-11	-0.44%	11,295
	CCEH21	2,488	2,439	<b>2,463</b>	-5	-0.20%	3,236
Bông	CTEZ20	66.15	65.07	<b>65.58</b>	+0.00	+0.00%	11,649
	CTEH21	66.95	65.96	<b>66.45</b>	+0.03	+0.05%	2,893
Đường	SBEV20	12.87	12.54	<b>12.58</b>	-0.18	-1.41%	51,531
	SBEH21	13.48	13.18	<b>13.21</b>	-0.17	-1.27%	31,859
Cao Su RSS3	TRUU20	179.7	171.7	<b>179.0</b>	+7.5	+4.37%	86
	TRUF21	180.0	175.8	<b>179.7</b>	+3.4	+1.93%	2,673
Cao Su TSR20	ZFTU20	133.7	132.0	<b>133.1</b>	+0.9	+0.68%	557
	ZFTV20	135.5	133.8	<b>135.1</b>	+1.1	+0.82%	1,354

**THỊ TRƯỜNG TÀI CHÍNH NGÀY 27/08/2020**

	Đóng cửa	Δ%
Dow Jones	<b>28,331.92</b>	+0.30%
S&P500	<b>3,478.73</b>	+1.02%
Nasdaq	<b>11,665.06</b>	+1.73%
FTSE100	<b>6,045.60</b>	+0.14%
Shanghai Composite	<b>3,329.74</b>	-1.30%
Gold Spot	<b>1,953</b>	+1.32%
Dollar Index	<b>93.01</b>	-0.01%
US Dollar/ Brazil Real	<b>5.6054</b>	+1.78%
Dầu WTI (USD/thùng)	<b>43.39</b>	+0.09%
Dầu Brent (USD/thùng)	<b>45.64</b>	-0.48%

**BẢNG GIÁ****TIN TỨC****THỜI TIẾT****CÀ PHÊ & CACAO****BÔNG & ĐƯỜNG****CAO SU**

## ĐIỂM TIN THỊ TRƯỜNG 24 GIỜ QUA

- Hiệp hội các nhà máy mía đường Philippines (PSMA) đã đề nghị Cơ quan điều tiết đường Hoa Kỳ (SRA) nâng hạn ngạch nhập khẩu đường từ Philippines từ 5% lên 7%, giúp nước này giảm mức tồn kho hiện tại. Theo truyền thông địa phương, sản lượng đường của Philippines niên vụ tới được dự báo sẽ đạt 2.19 triệu tấn, trong khi tồn kho hiện ở mức 678,460 tấn.
- Báo cáo của hãng phân tích CRISIL, Ấn Độ cho biết, cả nhu cầu tiêu thụ nội địa và nhu cầu xuất khẩu đều thấp khiến doanh thu của nhiều nhà máy sản xuất sợi bông của Ấn Độ giảm từ 30 đến 35% trong năm nay. Nhu cầu sợi nội địa Ấn Độ thường chiếm tới trên 70%, cũng đã giảm mạnh, do phân khúc khách hàng dùng đồ may sẵn thắt chặt chi tiêu trong thời gian qua. Ảnh hưởng mạnh nhất là tại bang Gujarat, nơi tập trung tới 150 nhà máy kéo sợi và đóng góp tới 15% tổng sản lượng sợi bông của Ấn Độ. Theo ông Bharat Boghara, Chủ tịch Hiệp hội các nhà máy kéo sợi bang Gujarat (AGSA), hiện các nhà máy sợi đang hoạt động ở mức 80% công suất lắp đặt, một số nhà máy thậm chí hoạt động với công suất thấp hơn.
- Báo cáo Bán hàng của USDA trong tuần 14-20/08 công bố hôm nay cho biết,
  - Doanh số bán bông Upland niên vụ 2020/21 đạt 34.138 nghìn tấn (156.6 nghìn kiện). Các nước đặt hàng chính gồm Việt Nam (16.46 nghìn tấn), Trung Quốc (10.2 nghìn tấn), Thổ Nhĩ Kỳ (2.44 nghìn tấn) và Pakistan (1.53 nghìn tấn) và Indonesia (1.05 nghìn tấn). Đặt hàng bông Upland niên vụ 2021/22 đạt 1.72 nghìn tấn (7,900 kiện), do Trung Quốc đặt hàng.
  - Giao hàng bông Upland đạt 60.5 nghìn tấn (277.5 nghìn kiện). Các nước nhập khẩu lớn gồm Trung Quốc (33.46 nghìn tấn), Việt Nam (6.4 nghìn tấn), Indonesia (3.51 nghìn tấn), Bangladesh (3.23 nghìn tấn), và Pakistan (2.86 nghìn tấn).

## SL DỰ TRỮ

- ☼ Ca cao: Dự trữ ca cao trên sàn ICE US giảm xuống mức 3.784 triệu bao trong phiên giao dịch ngày 27/08.
- ☼ Cà phê: Dự trữ cà phê của sàn ICE US giảm xuống mức 1.287 triệu bao trong phiên giao dịch ngày 27/08.
- ☼ Bông: Dự trữ bông của sàn ICE US giữ nguyên ở mức 6,465 kiện tính đến ngày 26/08.

BẢNG GIÁ

TIN TỨC

**THỜI TIẾT**

CÀ PHÊ &amp; CACAO

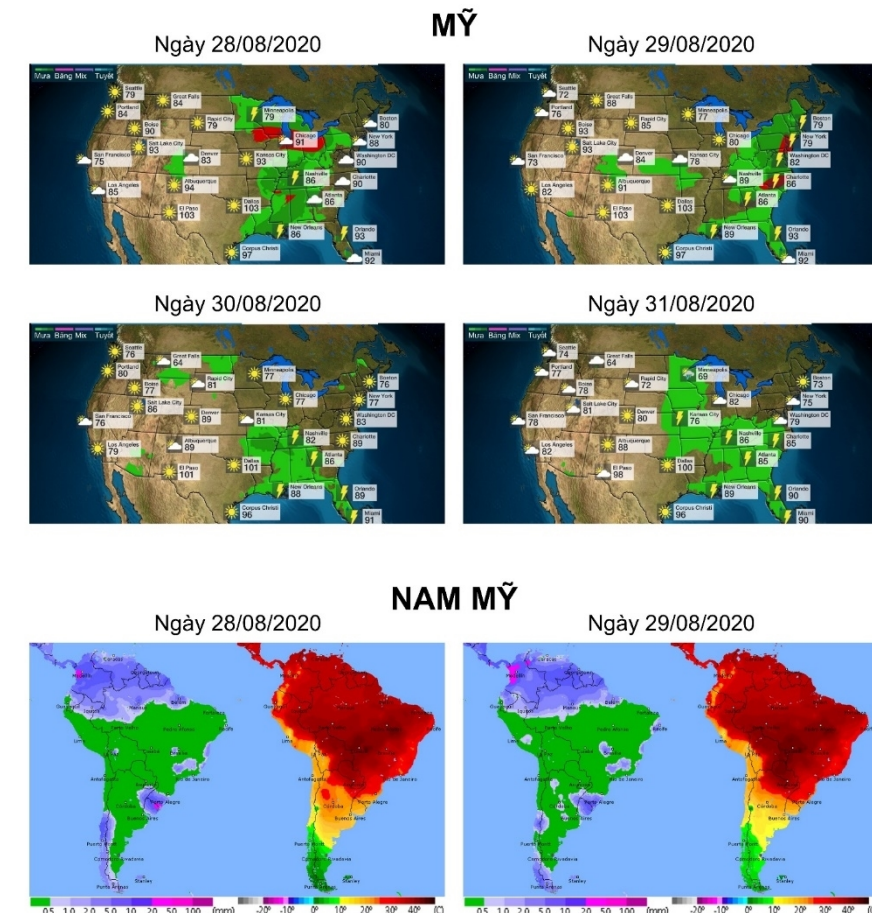
BÔNG &amp; ĐƯỜNG

CAO SU

## THỜI TIẾT CÁC VÙNG SẢN XUẤT LỚN

- **Brazil:** Vùng canh tác Minas Gerais trong vài ngày tới dự báo trời khô ráo, nắng mạnh. Độ ẩm trung bình ở mức 44%. Nhiệt độ 14 - 32 độ C.
- **Việt Nam:** Tỉnh Đắk Lắk được dự báo trời nhiều mây, mưa giông liên tiếp nhiều ngày. Nhiệt độ dao động từ 21-29 độ C. Độ ẩm trung bình ở mức 77%.
- **Mỹ:** Thời tiết tại vùng canh tác South Plains, bang Texas mấy ngày tới trời không mưa, nắng hanh. Nhiệt độ dao động từ 18 đến 35 độ C. Độ ẩm trung bình trong không khí ở mức 43%.
- **Trung Quốc:** Vùng canh tác bông lớn nhất Xinjiang trong vài ngày tới trời nhiều mây, âm u, mưa giông nhiều ngày liên tiếp. Độ ẩm trung bình 68%. Nhiệt độ 22 – 35 độ C.
- **Ấn Độ:** Vùng canh tác mía đường phía Tây bang Maharashtra trời nhiều mây, mưa giông liên tiếp nhiều ngày. Độ ẩm trung bình 91%. Nhiệt độ từ 23 - 27 độ C.
- **Bờ Biển Ngà:** Thời tiết tại vùng canh tác Bougouanou được dự báo trời nhiều mây, nắng nhẹ. Độ ẩm trung bình ở mức 70%, nhiệt độ dao động từ 21 - 32 độ C.

## BẢN ĐỒ THỜI TIẾT MÙA VỤ



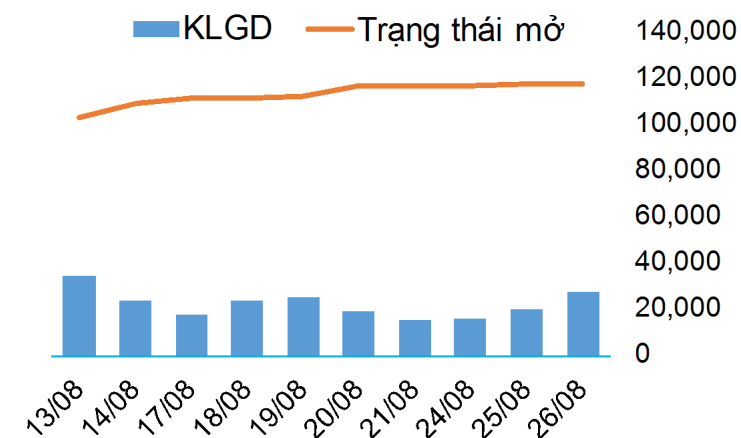
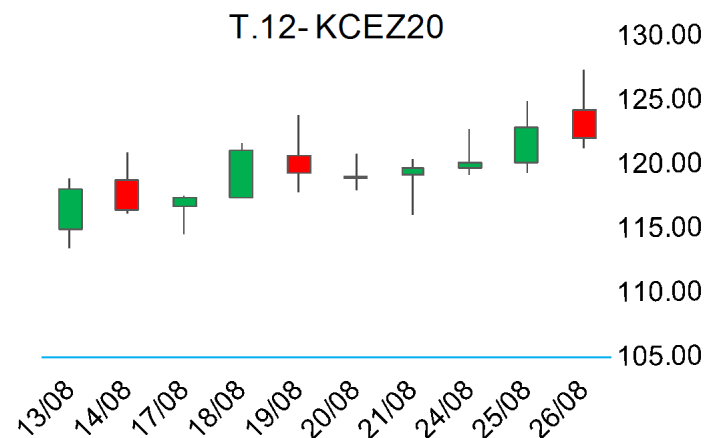
**BẢNG GIÁ**
**TIN TỨC**
**THỜI TIẾT**
**CÀ PHÊ & CACAO**
**BÔNG & ĐƯỜNG**
**CAO SU**

## CÀ PHÊ ARABICA

▪ Giá cà phê Arabica tháng 12 trên sàn ICE US tăng 0.20% lên mức 122.35 cents/pound.

➤ Kháng cự: 123.60; 125.90 ➤ Hỗ trợ: 119.80; 117.50

## BIỂU ĐỒ GIÁ

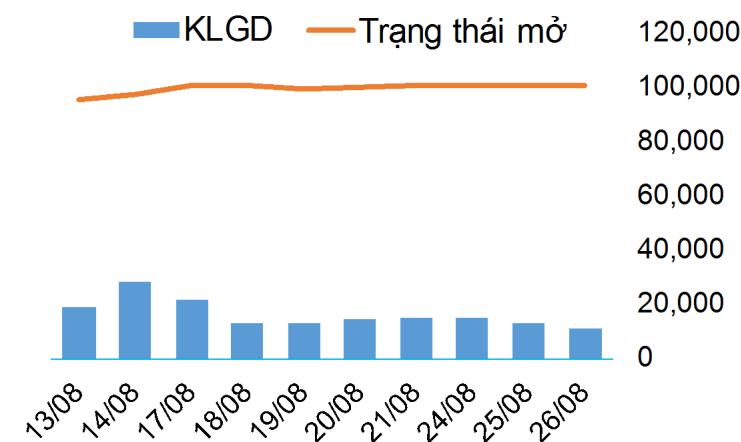
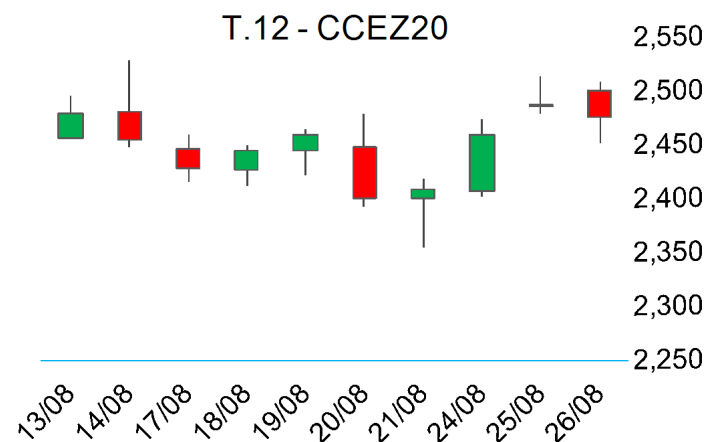


## CA CAO

▪ Giá cacao giao tháng 12 trên sàn ICE US tăng 2.54% lên mức 2,539 USD/tấn.

➤ Kháng cự: 2,563; 2,578 ➤ Hỗ trợ: 2,536; 2,506

## BIỂU ĐỒ GIÁ



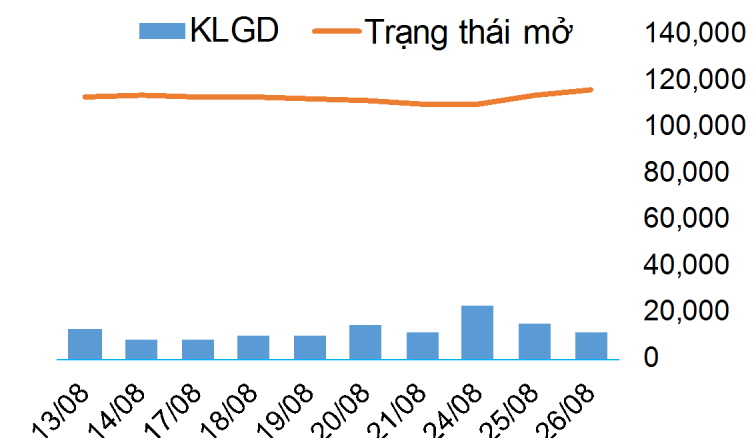
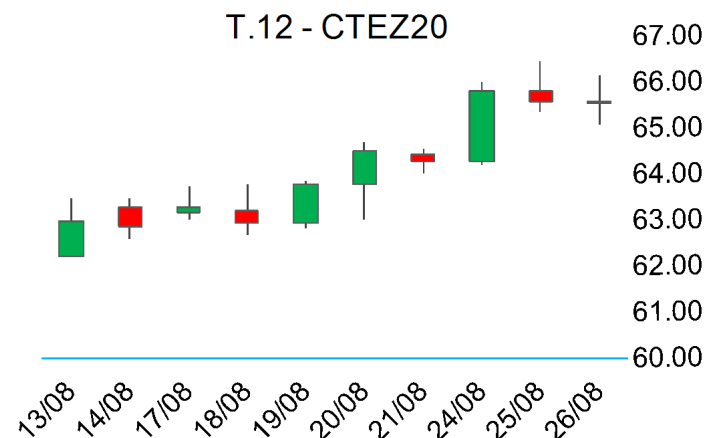
**BẢNG GIÁ**
**TIN TỨC**
**THỜI TIẾT**
**CÀ PHÊ & CACAO**
**BÔNG & ĐƯỜNG**
**CAO SU**

## BÔNG

▪ Giá bông kỳ hạn tháng 12 trên sàn ICE US giảm 0.32% xuống mức 65.37 US cents/pound.

➤ Kháng cự: 65.81; 66.25      ➤ Hỗ trợ: 65.28; 64.84

## BIỂU ĐỒ GIÁ

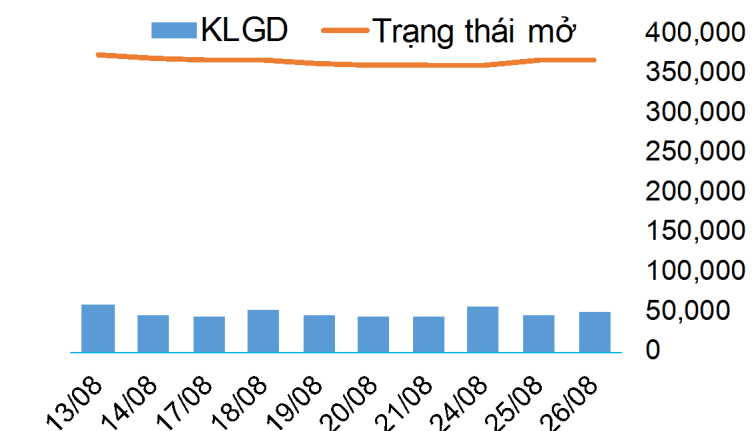
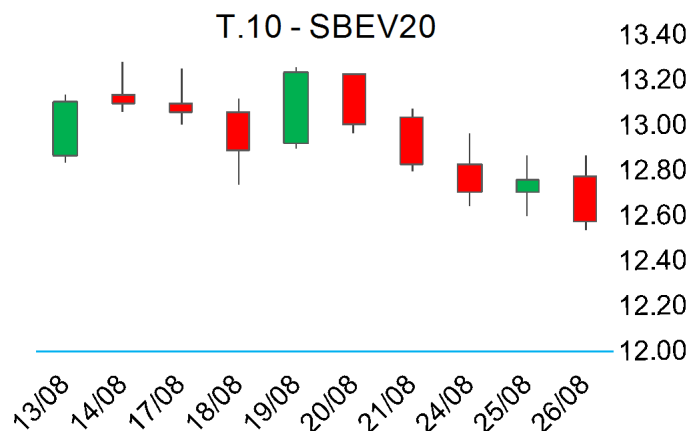


## ĐƯỜNG

▪ Giá đường thô tháng 10 trên sàn ICE US tăng 1.51% lên mức 12.77 US cents/pound.

➤ Kháng cự: 12.79; 12.99      ➤ Hỗ trợ: 12.66; 12.46

## BIỂU ĐỒ GIÁ



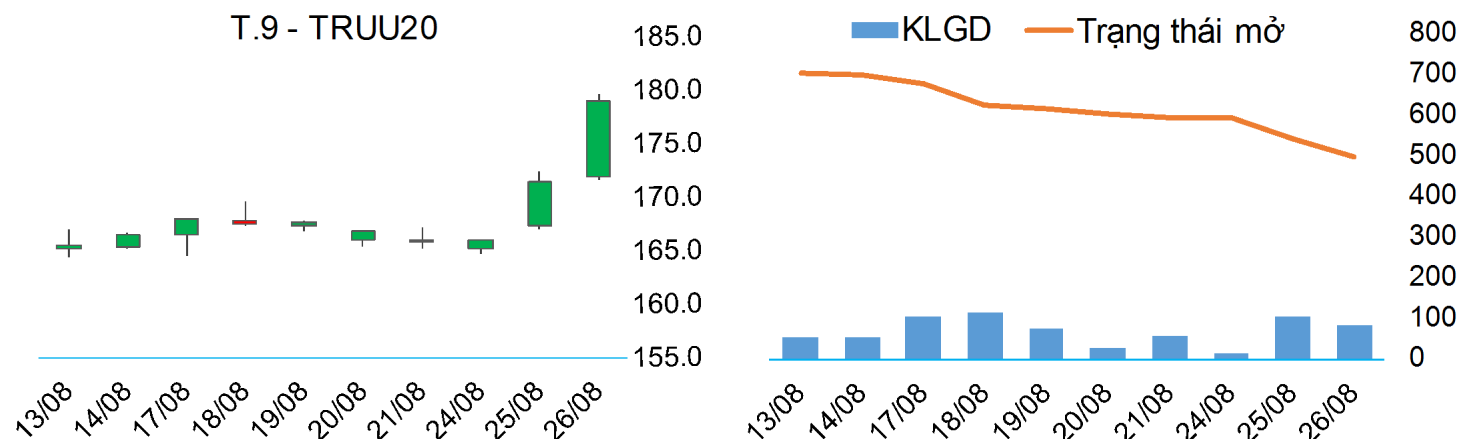
**BẢNG GIÁ**
**TIN TỨC**
**THỜI TIẾT**
**CÀ PHÊ & CACAO**
**BÔNG & ĐƯỜNG**
**CAO SU**

### CAO SU OSAKA

▪ Giá cao su RSS3 giao tháng 09 trên sàn OSE tăng mạnh 2.18% lên mức 182.9 JPY/kg.

➤ Kháng cự: 184.8; 189.9      ➤ Hỗ trợ: 181.9; 176.8

### BIỂU ĐỒ GIÁ



### CAO SU SINGAPORE

▪ Giá cao su TSR20 giao tháng 09 trên sàn SGX tăng 0.68% lên mức 134.0 US cents/kg

➤ Kháng cự: 134.6; 135.6      ➤ Hỗ trợ: 133.8; 132.9

### BIỂU ĐỒ GIÁ

