

BẢNG GIÁ
TIN TỨC
THỜI TIẾT
CÀ PHÊ & CACAO
BÔNG & ĐƯỜNG
CAO SU
BẢNG GIÁ THỊ TRƯỜNG NGÀY 26/08/2020

	Mã HĐ	Cao	Thấp	Đóng cửa	Δ	Δ%	KLGD
Cà phê Arabica	KCEZ20	127.35	121.25	122.10	-0.85	-0.69%	28,268
	KCEH21	128.45	122.75	123.50	-0.95	-0.76%	15,972
Cà phê Robusta	LRCX20	1,448	1,412	1,427	+6	+0.42%	10,076
	LRCF21	1,451	1,419	1,435	+9	+0.63%	5,365
Ca Cao	CCEZ20	2,509	2,452	2,476	-11	-0.44%	11,295
	CCEH21	2,488	2,439	2,463	-5	-0.20%	3,236
Bông	CTEZ20	66.15	65.07	65.58	+0.00	+0.00%	11,649
	CTEH21	66.95	65.96	66.45	+0.03	+0.05%	2,893
Đường	SBEV20	12.87	12.54	12.58	-0.18	-1.41%	51,531
	SBEH21	13.48	13.18	13.21	-0.17	-1.27%	31,859
Cao Su RSS3	TRUU20	179.7	171.7	179.0	+7.5	+4.37%	86
	TRUF21	180.0	175.8	179.7	+3.4	+1.93%	2,673
Cao Su TSR20	ZFTU20	133.7	132.0	133.1	+0.9	+0.68%	557
	ZFTV20	135.5	133.8	135.1	+1.1	+0.82%	1,354

THỊ TRƯỜNG TÀI CHÍNH NGÀY 26/08/2020

	Đóng cửa	Δ%
Dow Jones	28,331.92	+0.30%
S&P500	3,478.73	+1.02%
Nasdaq	11,665.06	+1.73%
FTSE100	6,045.60	+0.14%
Shanghai Composite	3,329.74	-1.30%
Gold Spot	1,953	+1.32%
Dollar Index	93.01	-0.01%
US Dollar/ Brazil Real	5.6054	+1.78%
Dầu WTI (USD/thùng)	43.39	+0.09%
Dầu Brent (USD/thùng)	45.64	-0.48%

BẢNG GIÁ**TIN TỨC****THỜI TIẾT****CÀ PHÊ & CACAO****BÔNG & ĐƯỜNG****CAO SU**

ĐIỂM TIN THỊ TRƯỜNG 24 GIỜ QUA

- CEO của hãng Bông Australia cho biết, gieo trồng bông niên vụ 2020/21 đã bắt đầu tại vùng Emerald, trung tâm bang Queensland, Australia và sẽ kết thúc vào tháng 12 tới. Tình hình gieo trồng khả quan hơn do thời tiết tại vùng này đã được cải thiện, sau đợt hạn hán kéo dài. Cục Khí tượng Australia dự báo hiện tượng La Nina sẽ khiến lượng mưa ẩm tại bang Queensland cao hơn mức trung bình, điều này sẽ có lợi cho người trồng bông. Trong khi đó, thời tiết thuận lợi tại vùng trung tâm và miền nam bang New South Wales khiến kỳ vọng sản lượng bông niên vụ 2020/21 của Australia sẽ đạt 2 triệu kiện, thậm chí có thể đạt 3-4 triệu kiện nếu lượng mưa tiếp tục được duy trì trong vài tháng tới, tăng mạnh so với mức 600 nghìn kiện niên vụ trước, thấp nhất trong vòng 40 năm qua.
- Chính phủ Bờ Biển Ngà cho biết, trong tuần trước, nông dân nước này đã vận chuyển tới các cảng 9,320 tấn cacao để chờ xuất khẩu, tăng 15% so với cùng kỳ niên vụ trước. Tính từ đầu niên vụ đến hết tuần trước, xuất khẩu cacao lũy kế của Bờ Biển Ngà đạt 2.26 triệu tấn, tăng 5.6% so với cùng kỳ niên vụ 2019/20.
- Số liệu từ Hiệp hội mía đường Brazil (Unica) cho biết, sản lượng đường nửa đầu tháng 8 tại vùng Trung tâm miền Nam nước này tăng 51% so với cùng kỳ niên vụ trước, đạt 3.217 triệu tấn, với tỷ lệ sử dụng mía để sản xuất đường đạt 47.66%, tăng mạnh so với tỷ lệ 35.88% cùng kỳ niên vụ 2019/20.
- Người trồng mía tại vùng Jalandhar, bang Punjab, Ấn Độ, đang hối thúc chính quyền bang nâng giá thu mua mía thêm 50 rupees/tạ. Trước đó, bang Punjab đã thông qua việc nâng giá thu mua mía bình ổn niên vụ 2020/21 lên mức 285 rupees/tạ đối với tỷ lệ thu hồi nợ 10%.

SL DỰ TRỮ

- ☼ Ca cao: Dự trữ ca cao trên sàn ICE US giảm xuống mức 3.800 triệu bao trong phiên giao dịch ngày 26/08.
- ☼ Cà phê: Dự trữ cà phê của sàn ICE US giữ nguyên ở mức 1.307 triệu bao trong phiên giao dịch ngày 26/08.
- ☼ Bông: Dự trữ bông của sàn ICE US giữ nguyên ở mức 6,465 kiện tính đến ngày 25/08.

BẢNG GIÁ

TIN TỨC

THỜI TIẾT

CÀ PHÊ & CACAO

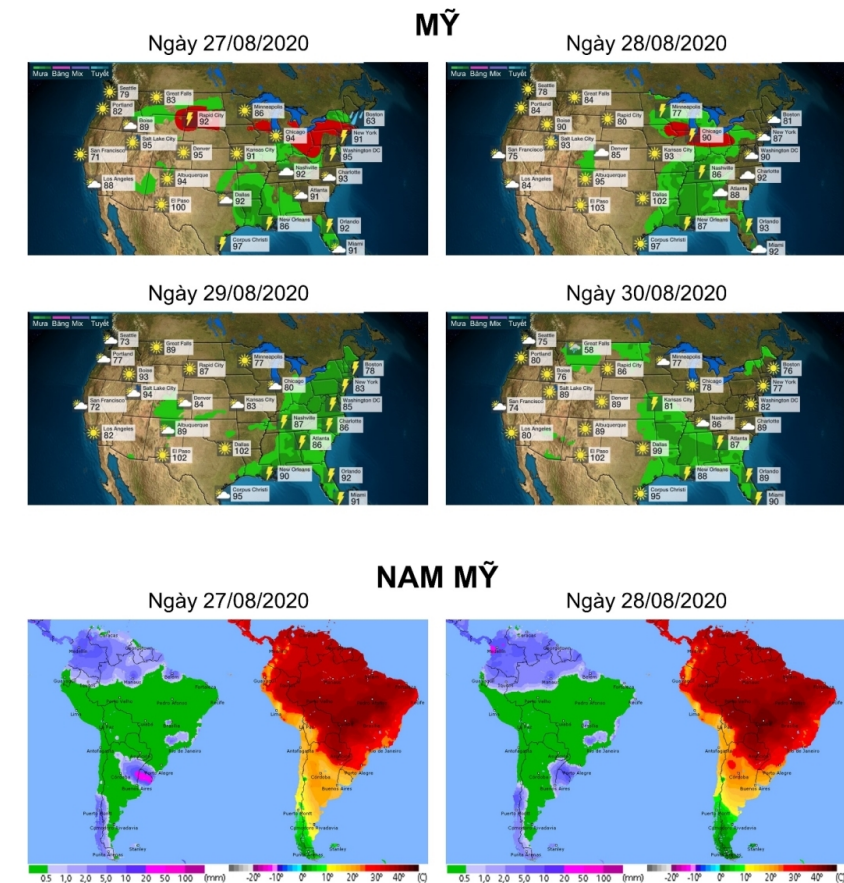
BÔNG & ĐƯỜNG

CAO SU

THỜI TIẾT CÁC VÙNG SẢN XUẤT LỚN

- **Brazil:** Vùng canh tác Minas Gerais trong vài ngày tới dự báo trời khô ráo, nắng mạnh. Độ ẩm trung bình ở mức 44%. Nhiệt độ 14 - 32 độ C.
- **Việt Nam:** Tỉnh Đắk Lắk được dự báo trời nhiều mây, mưa giông liên tiếp nhiều ngày. Nhiệt độ dao động từ 21-29 độ C. Độ ẩm trung bình ở mức 77%.
- **Mỹ:** Thời tiết tại vùng canh tác South Plains, bang Texas mấy ngày tới trời không mưa, nắng hanh. Nhiệt độ dao động từ 18 đến 35 độ C. Độ ẩm trung bình trong không khí ở mức 43%.
- **Trung Quốc:** Vùng canh tác bông lớn nhất Xinjiang trong vài ngày tới trời nhiều mây, âm u, mưa giông nhiều ngày liên tiếp. Độ ẩm trung bình 68%. Nhiệt độ 22 – 35 độ C.
- **Ấn Độ:** Vùng canh tác mía đường phía Tây bang Maharashtra trời nhiều mây, mưa giông liên tiếp nhiều ngày. Độ ẩm trung bình 91%. Nhiệt độ từ 23 - 27 độ C.
- **Bờ Biển Ngà:** Thời tiết tại vùng canh tác Bougouanou được dự báo trời nhiều mây, nắng nhẹ. Độ ẩm trung bình ở mức 70%, nhiệt độ dao động từ 21 - 32 độ C.

BẢN ĐỒ THỜI TIẾT MÙA VỤ



BẢNG GIÁ
TIN TỨC
THỜI TIẾT
CÀ PHÊ & CACAO
BÔNG & ĐƯỜNG
CAO SU

CÀ PHÊ ARABICA

▪ Giá cà phê Arabica tháng 12 trên sàn ICE US giảm 0.69% xuống mức 122.10 cents/pound.

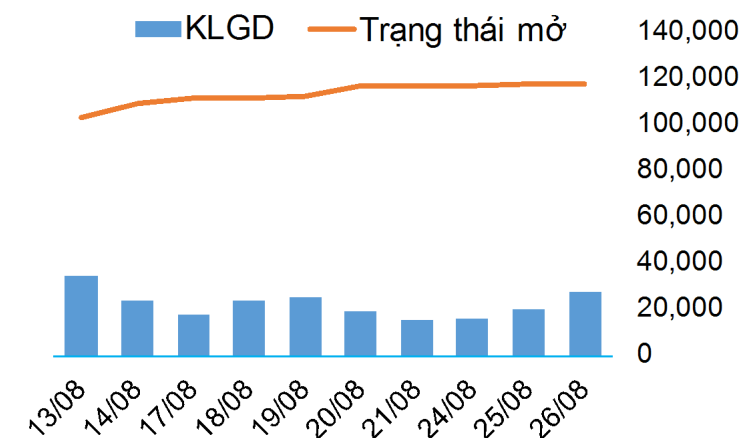
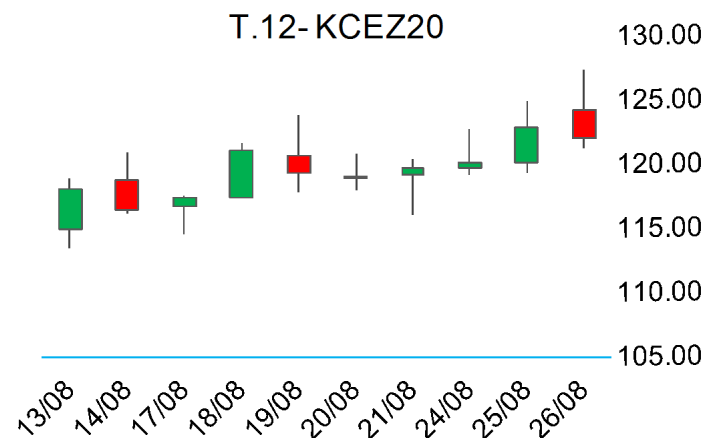
➤ Kháng cự: 122.40; 125.50 ➤ Hỗ trợ: 119.80; 116.70

CA CAO

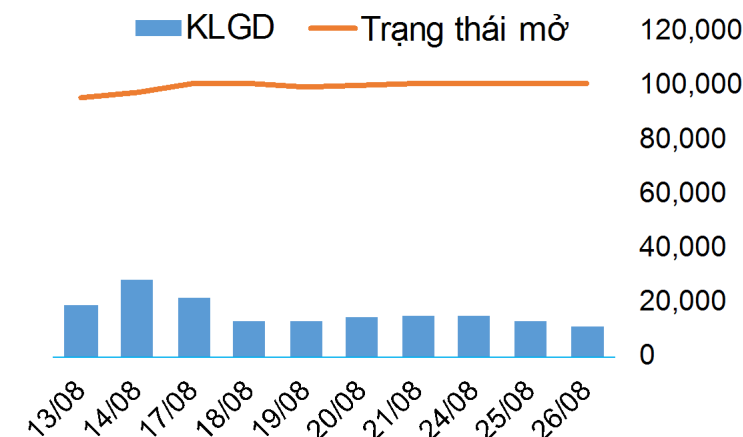
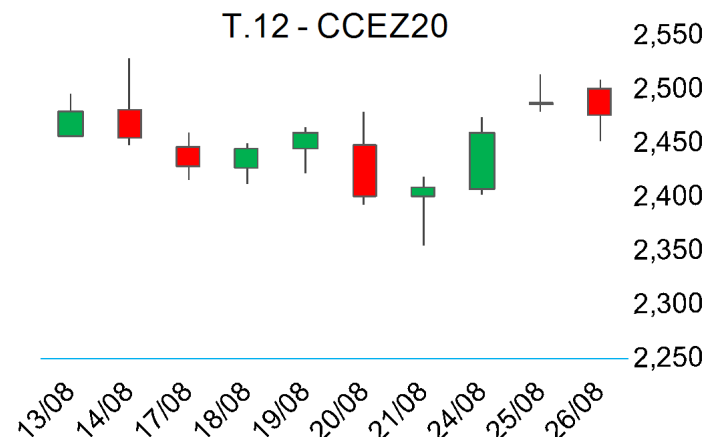
▪ Giá cacao giao tháng 12 trên sàn ICE US giảm 0.44% xuống mức 2,476 USD/tấn.

➤ Kháng cự: 2,493; 2,508 ➤ Hỗ trợ: 2,473; 2,458

BIỂU ĐỒ GIÁ



BIỂU ĐỒ GIÁ



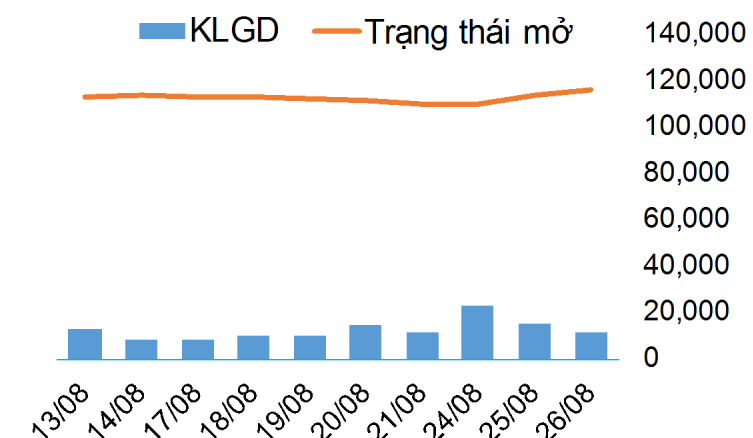
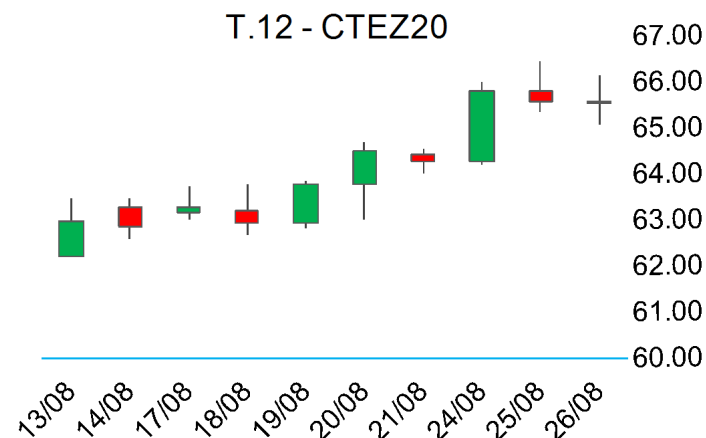
BẢNG GIÁ
TIN TỨC
THỜI TIẾT
CÀ PHÊ & CACAO
BÔNG & ĐƯỜNG
CAO SU

BÔNG

▪ Giá bông kỳ hạn tháng 12 trên sàn ICE US không đổi, giữ nguyên mức 65.58 US cents/pound.

➤ Kháng cự: 65.60; 66.13 ➤ Hỗ trợ: 65.05; 64.52

BIỂU ĐỒ GIÁ

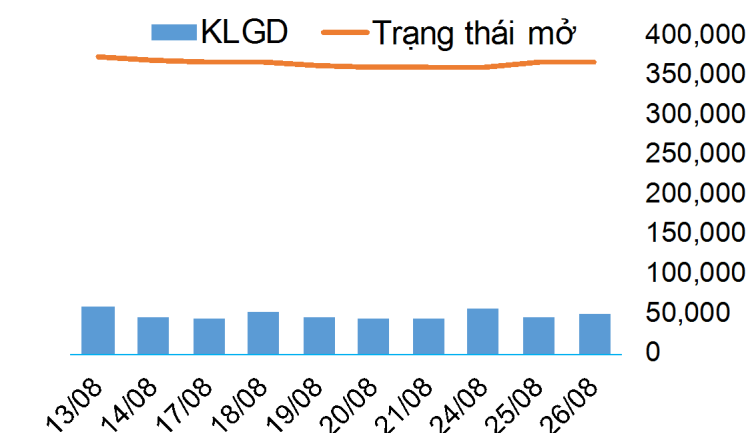
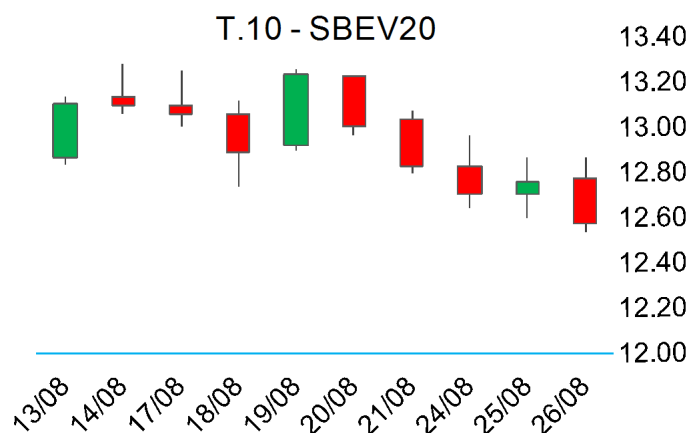


ĐƯỜNG

▪ Giá đường thô tháng 10 trên sàn ICE US giảm 1.41% xuống mức 12.58 US cents/pound.

➤ Kháng cự: 12.74; 12.89 ➤ Hỗ trợ: 12.47; 12.35

BIỂU ĐỒ GIÁ



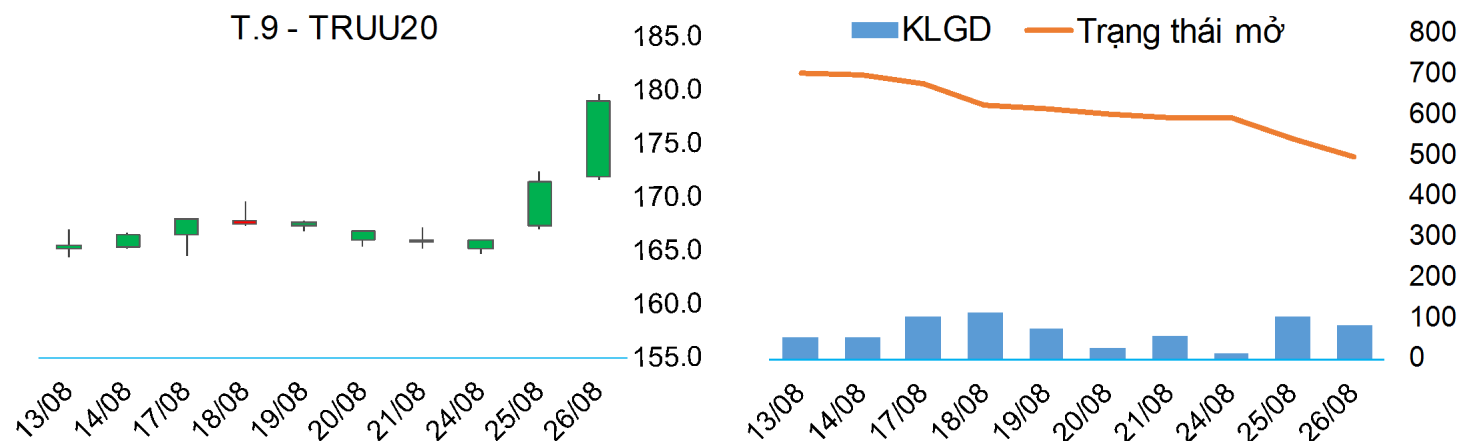
BẢNG GIÁ
TIN TỨC
THỜI TIẾT
CÀ PHÊ & CACAO
BÔNG & ĐƯỜNG
CAO SU

CAO SU OSAKA

▪ Giá cao su RSS3 giao tháng 09 trên sàn OSE tăng mạnh 4.37% lên mức 179.0 JPY/kg.

➤ Kháng cự: 179.3; 179.5 ➤ Hỗ trợ: 177.7; 175.7

BIỂU ĐỒ GIÁ



CAO SU SINGAPORE

▪ Giá cao su TSR20 giao tháng 09 trên sàn SGX tăng 0.68% lên mức 133.1 US cents/kg

➤ Kháng cự: 133.4; 134.6 ➤ Hỗ trợ: 132.7; 131.5

BIỂU ĐỒ GIÁ

