

BẢNG GIÁ
TIN TỨC
THỜI TIẾT
ĐẬU TƯƠNG
NGÔ & LÚA MỠ
BẢNG GIÁ THỊ TRƯỜNG NGÀY 27/07/2020

	Mã HĐ	Cao	Thấp	Đóng cửa	Δ	Δ%	KLGD
Đậu tương	ZSEX20	903.75	895.00	899.75	+0.50	+0.06%	91,024
	ZSEF21	908.75	900.50	905.25	+0.50	+0.06%	11,659
Khô đậu tương	ZMEZ20	303.5	297.0	301.5	+2.9	+0.97%	40,572
	ZMEF21	304.5	298.3	302.5	+2.6	+0.87%	7,215
Dầu đậu tương	ZLEZ20	30.53	29.91	30.14	-0.23	-0.76%	45,709
	ZLEF21	30.70	30.15	30.37	-0.23	-0.75%	6,681
Ngô	ZCEZ20	336.50	332.50	334.50	-0.50	-0.15%	153,798
	ZCEH21	347.25	343.50	345.50	-0.50	-0.14%	23,341
Lúa mỳ	ZWAU20	539.00	526.25	527.75	-11.75	-2.18%	63,634
	ZWAZ20	544.50	533.50	534.75	-10.50	-1.93%	29,234

THỊ TRƯỜNG TÀI CHÍNH NGÀY 27/07/2020

	Đóng cửa	Δ%
Dow Jones	26,584.77	+0.43%
S&P500	3,239.41	+0.74%
Nasdaq	10,536.27	+1.67%
FTSE100	6,104.88	-0.31%
Shanghai Composite	3,205.23	+0.26%
Gold Spot	1,942	+2.15%
Dollar Index	93.67	-0.81%
US Dollar/ Brazil Real	5.1447	-1.69%
Dầu WTI (USD/thùng)	41.60	+0.75%
Dầu Brent (USD/thùng)	43.46	+0.28%

BẢNG GIÁ**TIN TỨC****THỜI TIẾT****ĐẬU TƯƠNG****NGÔ & LÚA MỠ**

ĐIỂM TIN THỊ TRƯỜNG 24 GIỜ QUA

- Hãng tư vấn Agritel ước tính sản lượng lúa mỳ mềm niên vụ 2020/21 của Pháp sẽ đạt 29.22 triệu tấn, giảm 26% so với niên vụ trước và thấp nhất kể từ 2016 đến nay do thời tiết bất lợi khiến diện tích thu hoạch cùng với năng suất đều bị giảm đi đáng kể.
- Theo dữ liệu thị trường từ AmSpec, xuất khẩu dầu cọ của Malaysia trong 25 ngày đầu tháng 7 đạt 1.42 triệu tấn, tăng 1.6% so với 1.40 triệu tấn đã xuất khẩu trong cùng kỳ tháng 6.
- USDA chi nhánh Canada dự báo sản lượng lúa mỳ của nước này trong niên vụ 20/21 sẽ đạt 33.7 triệu tấn, tăng 4% so với 32.3 triệu tấn đã thu hoạch trong niên vụ 19/20, nhưng thấp hơn so với 34.0 triệu tấn trong báo cáo chính thức của USDA.
- USDA chi nhánh Romania dự báo sản lượng lúa mỳ của nước này trong niên vụ 20/21 sẽ đạt 7 triệu tấn, giảm 19% so với 8.6 triệu tấn đã thu hoạch trong niên vụ 19/20, do ảnh hưởng bởi hạn hán trong suốt mùa xuân vừa rồi tại châu Âu.
- Hãng tư vấn IKAR của Nga cho biết, giá lúa mỳ 12.5% protein tại biển Đen giao tháng 8 cuối tuần vừa rồi tăng \$1 lên mức \$210/tấn FOB. Đây là tuần tăng thứ 3 liên tiếp do nông dân tại khu vực phía nam hạn chế bán hàng lúa mỳ vụ mới khiến nguồn cung bị thu hẹp.

BÁO CÁO ĐÁNG CHÚ Ý

- ❖ Báo cáo Bán hàng hàng ngày – Daily Export Sales:
 - Đã bán 132,000 tấn đậu tương niên vụ 2020/21 cho Trung Quốc.
 - Đã bán 250,371 tấn đậu tương niên vụ 2020/21 cho Mexico.
- ❖ Báo cáo Export Inspections tuần 17/07 – 23/07:
 - Đậu tương 19/20: lên tàu đạt 472k tấn, so với 454k tấn tuần trước và 1.066 triệu tấn cùng kỳ năm ngoái.
 - Ngô 19/20: lên tàu đạt 797k tấn, so với 1.175 triệu tấn tuần trước và 670k tấn cùng kỳ năm ngoái.
 - Lúa mỳ 20/21: lên tàu đạt 544k tấn, so với 512k tấn tuần trước và 421k tấn cùng kỳ năm ngoái.

BẢNG GIÁ
TIN TỨC
THỜI TIẾT
ĐẬU TƯƠNG
NGÔ & LÚA MỖ

THỜI TIẾT CÁC VÙNG SẢN XUẤT LỚN

❖ Mỹ:

- Tại Trung Tây, mưa tập trung ở các bang phía nam và tây nam trong 2 ngày tới với lượng tương đối lớn, sau đó mưa sẽ giảm dần và cuối tuần sẽ khô ráo trở lại.
- Vùng đồng bằng phía nam, mưa vẫn duy trì tại phía đông Texas và bang Colorado trong 48 giờ tới với lượng nhỏ – trung bình.

❖ Brazil:

- Toàn bộ khu vực miền trung Brazil hầu như khô ráo trong tuần này.
- Tại miền nam, Parana và Rio Grande do Sul có mưa với lượng trung bình. Từ mai vùng mưa sẽ thu hẹp dần và cuối tuần sẽ tạnh hẳn.

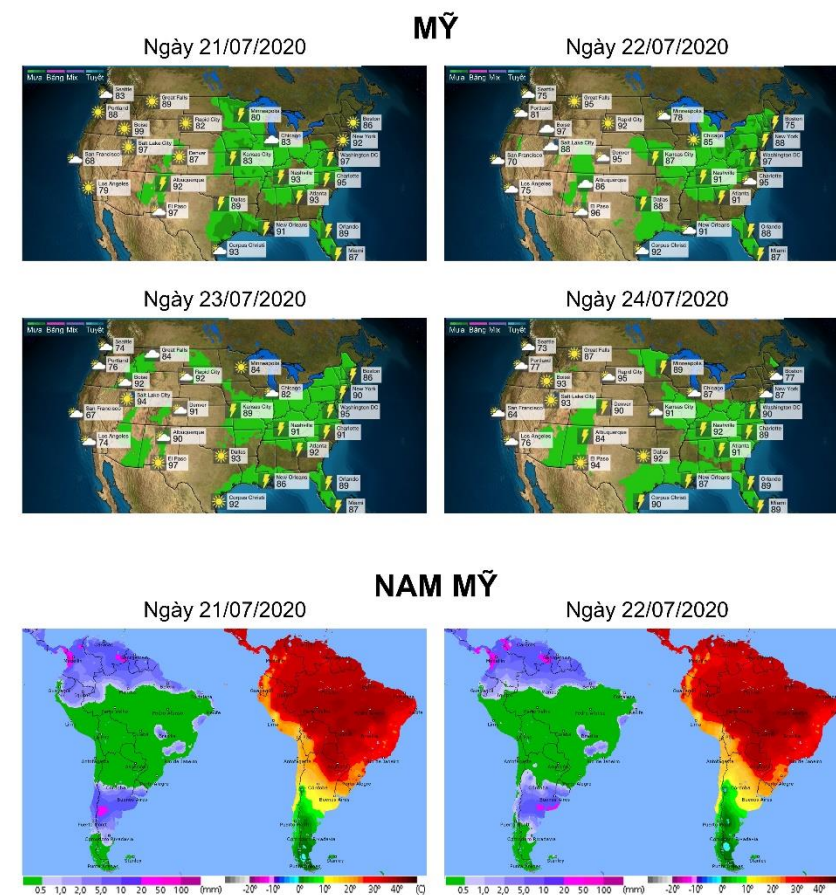
❖ Argentina:

- Argentina hoàn toàn khô ráo đến cuối tuần, sẽ gây ảnh hưởng đáng kể đến mùa vụ lúa mì đang diễn ra tại đây.

❖ Các vùng gieo trồng lớn khác:

- Pháp có mưa không đáng kể. Đức có mưa ở phía bắc và khu vực biên giới với Áo.

BẢN ĐỒ THỜI TIẾT MÙA VỤ



BẢNG GIÁ
TIN TỨC
THỜI TIẾT
ĐẬU TƯƠNG
NGÔ & LÚA MỠ

ĐẬU TƯƠNG

▪ Giá đậu tương tháng 11 đóng cửa với mức thay đổi nhỏ, chỉ tăng 0.5 cent lên 899.75 cents/giạ. Giá có gapup đầu phiên tối do hỗ trợ từ đơn hàng 382k tấn đậu tương cho Trung Quốc và Mexico, tuy nhiên sau đó gặp phải lực bán rất lớn ở mức kháng cự tâm lý rất mạnh 900 cents khiến giá quay đầu giảm và đóng cửa dưới ngưỡng này.

➤ Kháng cự: 900 ; 920

➤ Hỗ trợ: 875 ; 860

KHÔ ĐẬU TƯƠNG & DẦU ĐẬU TƯƠNG

▪ Giá khô đậu tương tháng 12 đóng cửa tăng 0.97% lên 301.5 USD/tấn.

➤ Kháng cự: 292 ; 300

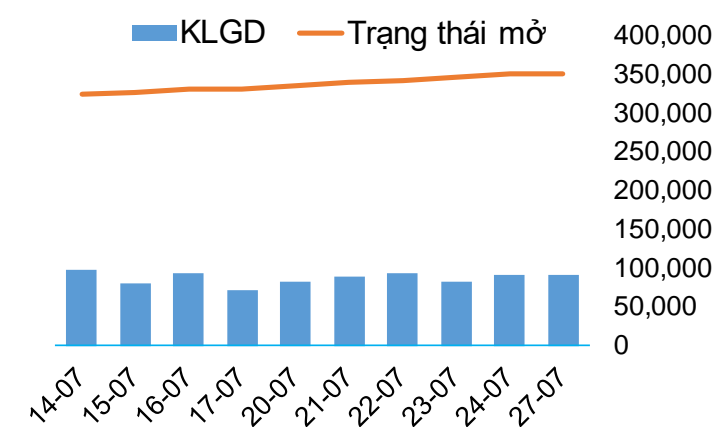
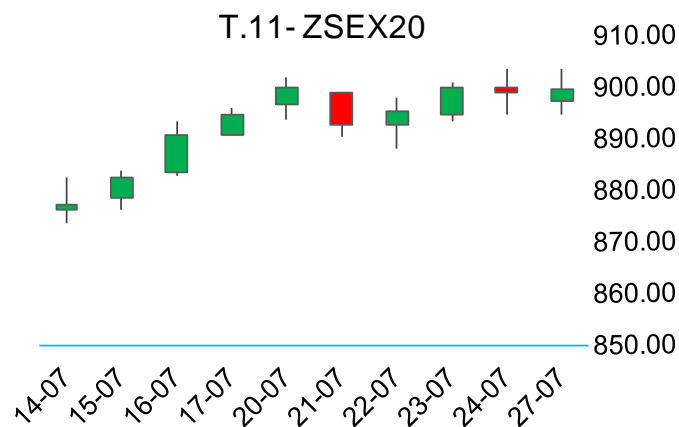
➤ Hỗ trợ: 284 ; 280

▪ Giá dầu đậu tương tháng 12 đóng cửa giảm 0.76% xuống 30.14 cents/pound ảnh hưởng bởi mức giảm rất mạnh 3.8% của giá dầu cọ trên sàn Bursa.

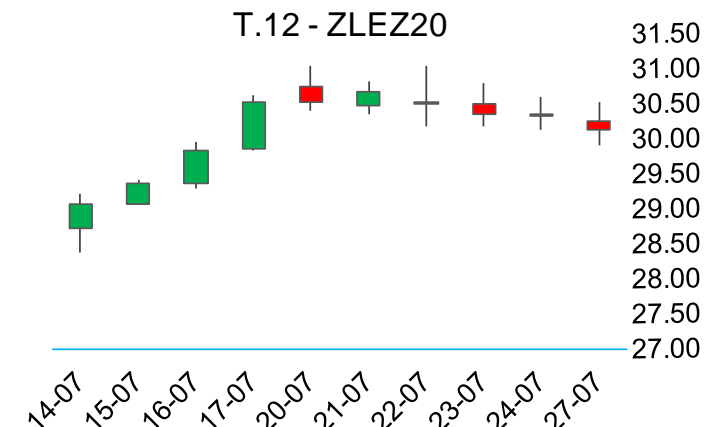
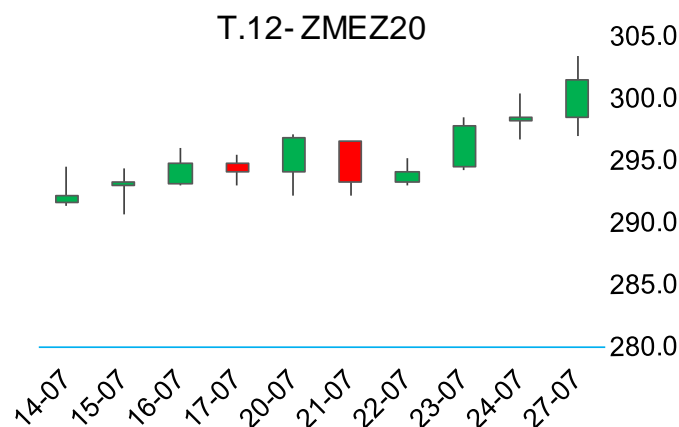
➤ Kháng cự: 29.5 ; 30.5

➤ Hỗ trợ: 28.5 ; 27.0

BIỂU ĐỒ GIÁ



BIỂU ĐỒ GIÁ



BẢNG GIÁ
TIN TỨC
THỜI TIẾT
ĐẬU TƯƠNG
NGÔ & LÚA MỠ

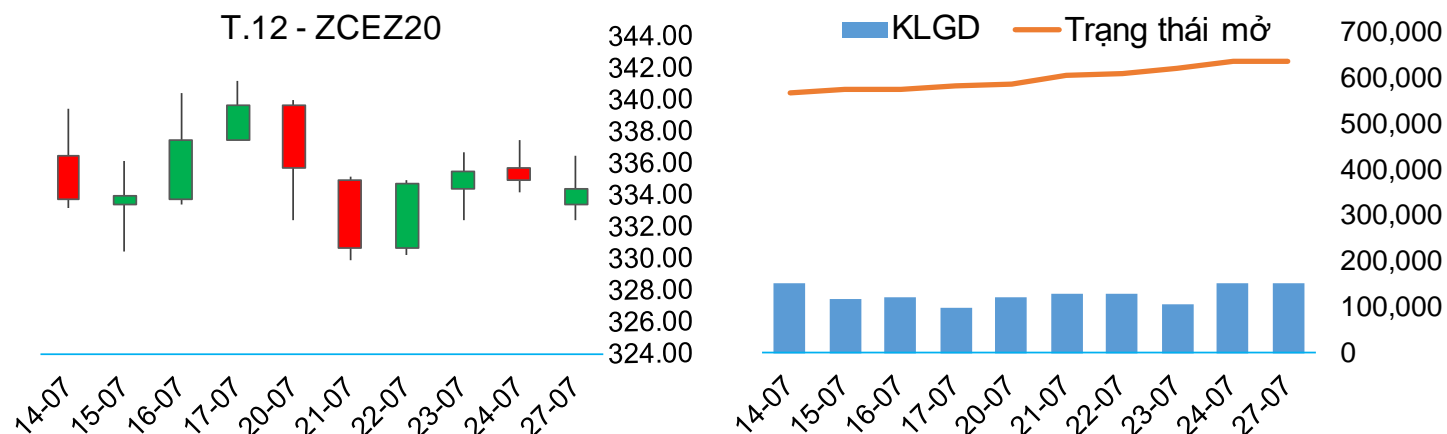
NGÔ

▪ Giá ngô tháng 12 đóng cửa cũng với mức thay đổi nhỏ, giảm 0.5 cent xuống 334.50 cents/giạ. Thời tiết được dự báo mưa nhiều tại phía nam và tây nam khu vực Trung Tây trong tuần này giúp cải thiện chất lượng mùa vụ ngô, tuy nhiên việc thiếu mưa ở khu vực trung tâm khiến giá ngô chỉ giảm nhẹ.

➤ Kháng cự: 335 ; 352

➤ Hỗ trợ: 325 ; 315

BIỂU ĐỒ GIÁ



LÚA MỠ

▪ Giá lúa mỳ tháng 9 đóng cửa giảm mạnh 2.18 xuống 527.75 cents/giạ do tác động từ thông tin diện tích gieo trồng lúa mỳ niên vụ 20/21 được chính phủ Nga xác nhận ở mức 29.4 triệu tấn, cao nhất từ trước đến nay. Hãng tư vấn IKAR cũng nâng dự báo sản lượng lúa mỳ từ 76.5 lên mức 78 triệu tấn, khiến lực bán áp đảo trong phiên đầu tuần.

➤ Kháng cự: 570 ; 590

➤ Hỗ trợ: 530 ; 520

BIỂU ĐỒ GIÁ

