

BẢNG GIÁ
TIN TỨC
THỜI TIẾT
ĐẬU TƯƠNG
NGÔ & LÚA MỠ
BẢNG GIÁ THỊ TRƯỜNG NGÀY 31/07/2020

	Mã HĐ	Cao	Thấp	Đóng cửa	Δ	Δ%	KLGD
Đậu tương	ZSEX20	894.75	888.75	892.50	+4.25	+0.48%	80,824
	ZSEF21	900.25	894.25	898.00	+4.25	+0.48%	11,500
Khô đậu tương	ZMEZ20	300.6	296.9	297.3	-0.7	-0.23%	43,744
	ZMEF21	301.3	297.9	298.4	-0.3	-0.10%	6,221
Dầu đậu tương	ZLEZ20	30.80	30.13	30.76	+0.60	+1.99%	59,368
	ZLEF21	30.97	30.31	30.93	+0.60	+1.98%	8,136
Ngô	ZCEZ20	328.25	325.50	327.00	+0.25	+0.08%	94,586
	ZCEH21	339.75	337.25	338.25	+0.00	+0.00%	23,222
Lúa mỳ	ZWAU20	535.25	528.50	531.25	+1.75	+0.33%	48,266
	ZWAZ20	542.00	534.75	538.75	+2.75	+0.51%	34,202

THỊ TRƯỜNG TÀI CHÍNH NGÀY 31/07/2020

	Đóng cửa	Δ%
Dow Jones	26,428.32	+0.44%
S&P500	3,271.12	+0.77%
Nasdaq	10,745.28	+1.49%
FTSE100	5,897.76	-1.54%
Shanghai Composite	3,310.01	+0.71%
Gold Spot	1,975	+0.78%
Dollar Index	93.35	+0.35%
US Dollar/ Brazil Real	5.2240	+1.37%
Dầu WTI (USD/thùng)	40.27	+0.88%
Dầu Brent (USD/thùng)	43.52	+0.62%

BẢNG GIÁ**TIN TỨC****THỜI TIẾT****ĐẬU TƯƠNG****NGÔ & LÚA MỠ**

ĐIỂM TIN THỊ TRƯỜNG 24 GIỜ QUA

- Theo thông tin từ Cơ quan giám sát thực phẩm của Nga, xuất khẩu lúa mỳ của nước này trong tuần trước đạt 1.0 triệu tấn, tăng 11% so với 905,000 tấn trong tuần trước nữa. Tổng xuất khẩu lúa mỳ trong 4 tuần đầu niên vụ mới đạt 2.3 triệu tấn, giảm 15% so với cùng kỳ năm ngoái.
- Đại diện chính quyền Argentina cho biết, công nhân tại các nhà máy ép dầu ở tỉnh Santa Fe sẽ không tổ chức đình công sau khi một loạt các trường hợp dương tính với Covid-19 được phát hiện khiến nhiều nhà máy phải ngưng hoạt động.
- Bộ nông nghiệp Bulgaria báo cáo, thu hoạch lúa mỳ đã đạt 96% diện tích dự kiến, tương đương 1.13 triệu héc-ta và 4.4 triệu tấn. Tốc độ thu hoạch nhanh hơn 8.5% so với cùng kỳ năm ngoái, mặc dù diện tích thu hoạch tăng 4.1% so với niên vụ trước.
- Sở giao dịch Buenos Aires Exchange cho biết, thời tiết mưa nhiều tại các khu vực phía đông nam đã khiến tốc độ thu hoạch ngô chậm lại trong khi khô hạn ở các khu vực còn lại đang ảnh hưởng lớn đến quá trình phát triển của lúa mỳ.
- Các nhà phân tích thị trường tại Reuters cho biết, sản lượng lúa mỳ Brazil niên vụ 2020/21 có thể vượt 7 triệu tấn và ở mức cao nhất từ trước đến nay, mức kỷ lục trước đó là 6.7 triệu tấn của niên vụ 2016/17.

BÁO CÁO ĐÁNG CHÚ Ý

- ❖ Báo cáo Bán hàng hàng ngày – Daily Export Sales:
 - Đã bán 114,300 tấn ngô niên vụ 2020/21 cho Mexico.
 - Đã bán 222,000 tấn khô đậu tương niên vụ 2020/21 cho Phillipines.
- ❖ Báo cáo mùa vụ Pháp hàng tuần France Agri Mer:
 - Tiến độ thu hoạch lúa mỳ mềm đạt 90% so với 71% của tuần trước và 75% cùng kỳ năm ngoái.
 - Chất lượng mùa vụ ngô ở mức 77% tốt – tuyệt vời, giảm 3% so với báo cáo tuần trước, nhưng lại cao hơn mức 61% của cùng kỳ năm ngoái.
- ❖ Bộ kinh tế Ukraina cho biết, xuất khẩu ngô trong tuần trước đạt 28,000 tấn, chỉ tăng 2,000 tấn so với tuần trước đó, nâng tổng xuất khẩu từ đầu niên vụ mới lên mức 424,000 tấn, giảm 73% so với cùng kỳ năm ngoái.

BẢNG GIÁ

TIN TỨC

THỜI TIẾT

ĐẬU TƯƠNG

NGÔ & LÚA MỠ

THỜI TIẾT CÁC VÙNG SẢN XUẤT LỚN

❖ Mỹ:

- Tại Trung Tây, có mưa không đáng kể đến cuối tuần, đặc biệt là tại khu vực trung tâm và các bang phía bắc. Tuy nhiên nền nhiệt độ không quá cao giúp giảm bớt lo ngại về việc bốc hơi đối với nước trong đất.
- Vùng đồng bằng phía nam hoàn toàn khô ráo trong tuần này.

❖ Brazil:

- Tại miền trung, toàn bộ khu vực đều không có mưa trong nhiều ngày tới.
- Tại miền nam, bang Parana và Rio Grande do Sul cũng sẽ khô ráo đến hết tuần.

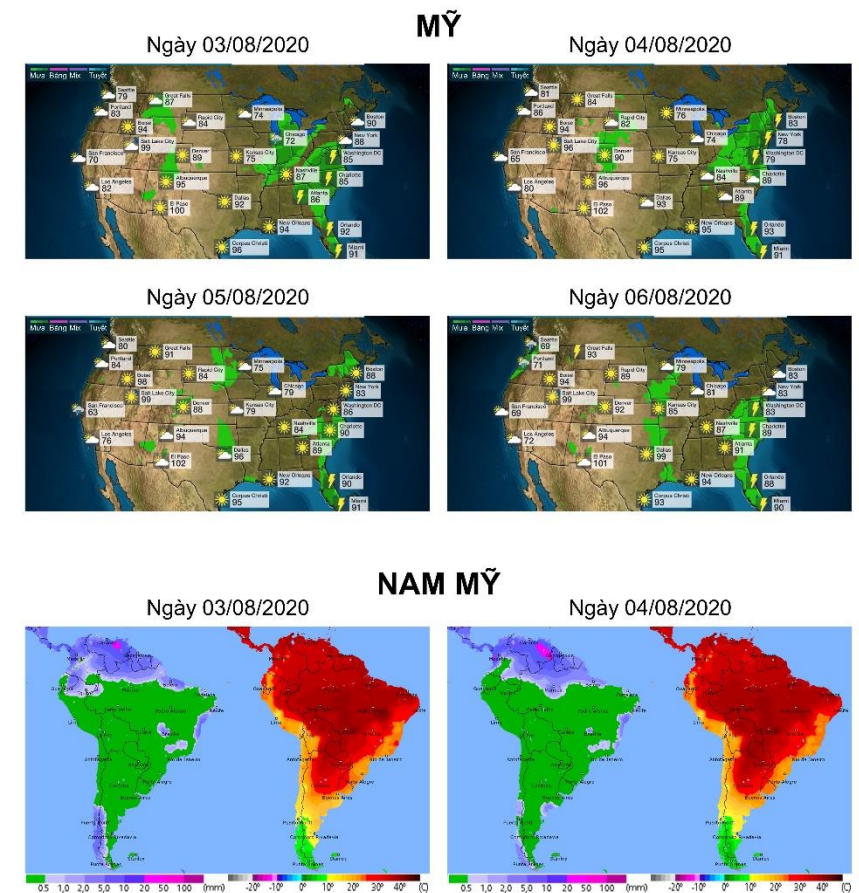
❖ Argentina:

- Toàn bộ các khu vực gieo trồng đều khô ráo, ảnh hưởng đáng kể đến chất lượng mùa vụ lúa mỳ đang diễn ra tại đây.

❖ Các vùng gieo trồng lớn khác:

- Tại châu Âu, Pháp có mưa nhỏ tại nửa phía Đông. Đức có mưa tại các bang phía nam với lượng nhỏ – trung bình.

BẢN ĐỒ THỜI TIẾT MÙA VỤ



BẢNG GIÁ
TIN TỨC
THỜI TIẾT
ĐẬU TƯƠNG
NGÔ & LÚA MỸ

ĐẬU TƯƠNG

- Giá Đậu tương tháng 11 đóng cửa tăng 0.48% lên 892.50 cents/giạ do ảnh hưởng từ báo cáo của EIA cho thấy, nhu cầu sử dụng dầu đậu để sản xuất diesel sinh học của Mỹ trong tháng 5 tăng mạnh từ 672 lên 778 triệu giạ, gián tiếp kéo theo nhu cầu đối với đậu tương.

➤ Kháng cự: 900 ; 920

➤ Hỗ trợ: 875 ; 860

KHÔ ĐẬU TƯƠNG & DẦU ĐẬU TƯƠNG

- Giá Khô đậu tương tháng 12 đóng cửa giảm nhẹ 0.23% do diễn biến trái chiều với giá dầu đậu tương.

➤ Kháng cự: 292 ; 300

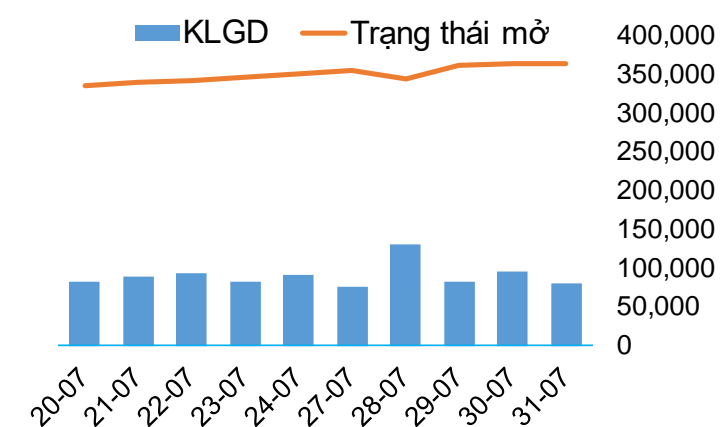
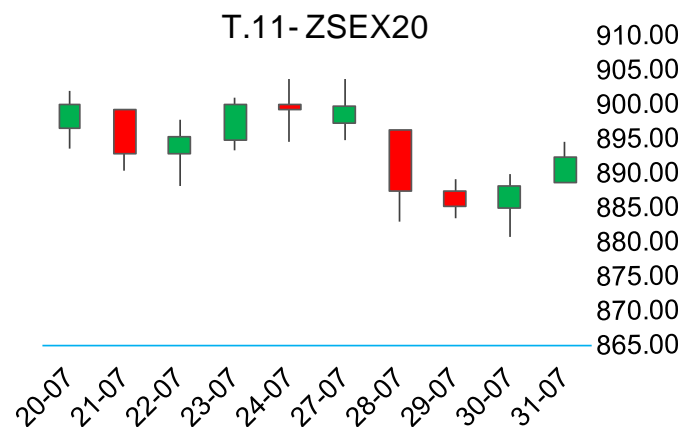
➤ Hỗ trợ: 284 ; 280

- Giá Dầu đậu tương tháng 12 tăng mạnh 1.99% lên 30.76 cents/pound nhờ số liệu tích cực từ báo cáo của EIA cùng với ảnh hưởng từ mức tăng của giá dầu cọ.

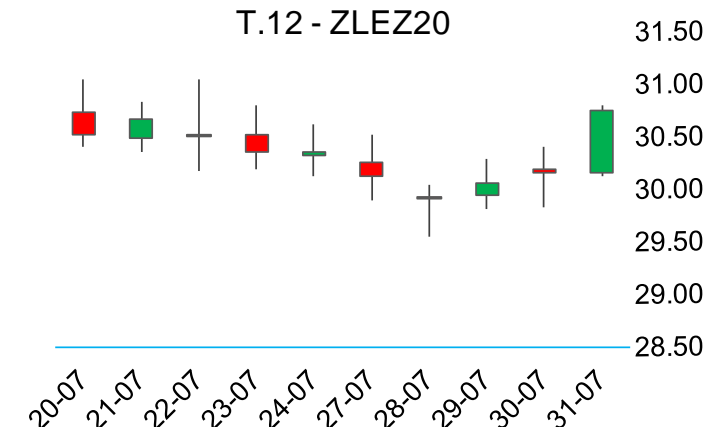
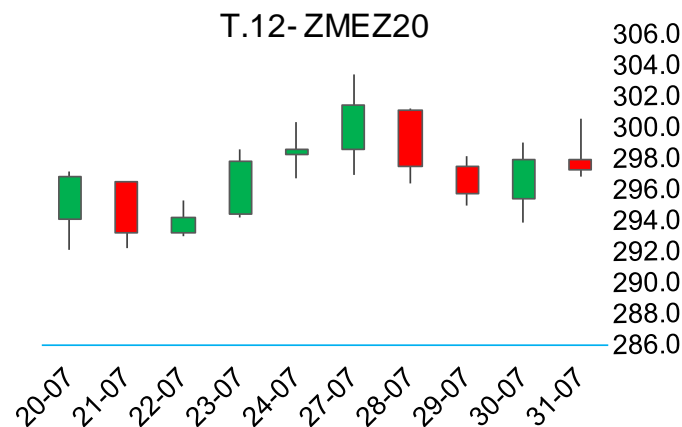
➤ Kháng cự: 29.5 ; 30.5

➤ Hỗ trợ: 28.5 ; 27.0

BIỂU ĐỒ GIÁ



BIỂU ĐỒ GIÁ



BẢNG GIÁ
TIN TỨC
THỜI TIẾT
ĐẬU TƯƠNG
NGÔ & LÚA MỠ

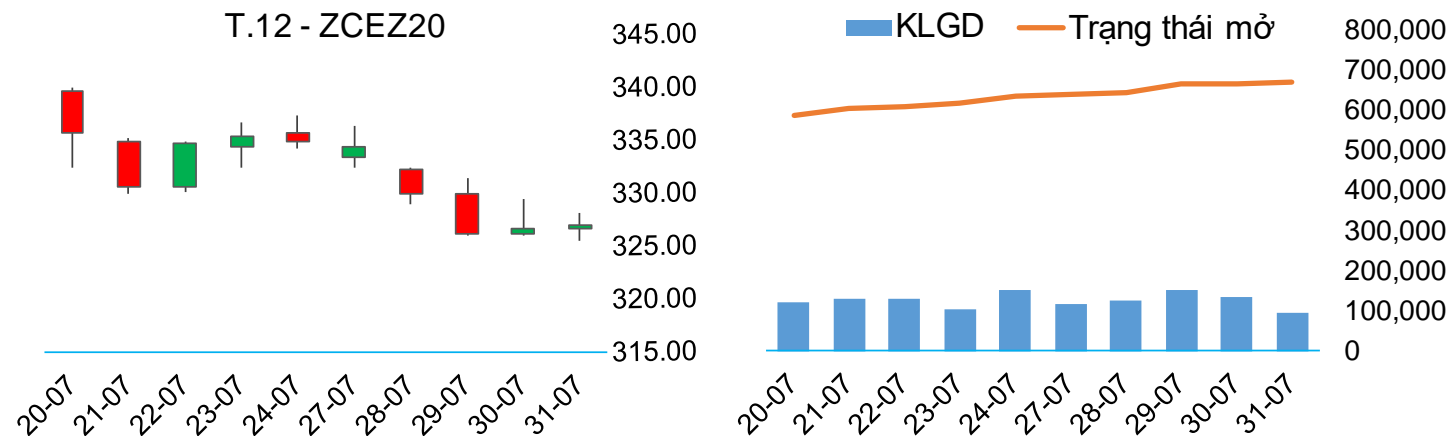
NGÔ

▪ Giá Ngô tháng 12 đóng cửa tăng chỉ 0.25 cent lên 327.00 cents/giạ nhờ đơn hàng 114,000 tấn cho Mexico, giúp cho ngô không giảm thêm nữa trong bối cảnh các nước Nam Mỹ bắt đầu đẩy mạnh xuất khẩu ngô trong thời gian tới.

➤ Kháng cự: 335 ; 352

➤ Hỗ trợ: 325 ; 315

BIỂU ĐỒ GIÁ



LÚA MỠ

▪ Giá Lúa mỳ tháng 9 đóng cửa tăng 0.33% lên 531.25 cents/giạ do thời tiết tại các khu vực gieo trồng lúa mỳ vụ xuân của Mỹ tiếp tục khô hạn, dấy lên lo ngại về năng suất sẽ có thể giảm tiếp trong thời gian tới.

➤ Kháng cự: 570 ; 590

➤ Hỗ trợ: 530 ; 520

BIỂU ĐỒ GIÁ

