

BẢNG GIÁ
TIN TỨC
THỜI TIẾT
ĐẬU TƯƠNG
NGÔ & LÚA MỠ
BẢNG GIÁ THỊ TRƯỜNG NGÀY 30/07/2020

	Mã HĐ	Cao	Thấp	Đóng cửa	Δ	Δ%	KLGD
Đậu tương	ZSEX20	890.00	880.75	888.25	+3.00	+0.34%	96,004
	ZSEF21	895.50	887.25	893.75	+2.25	+0.25%	16,432
Khô đậu tương	ZMEZ20	299.1	293.9	298.0	+2.2	+0.74%	41,191
	ZMEF21	299.8	295.1	298.7	+1.8	+0.61%	5,408
Dầu đậu tương	ZLEZ20	30.41	29.83	30.16	+0.10	+0.33%	62,220
	ZLEF21	30.58	30.01	30.33	+0.07	+0.23%	9,927
Ngô	ZCEZ20	329.50	326.00	326.75	+0.50	+0.15%	133,614
	ZCEH21	341.25	337.75	338.25	+0.00	+0.00%	19,449
Lúa mỳ	ZWAU20	534.50	525.00	529.50	-3.25	-0.61%	47,622
	ZWAZ20	540.00	531.00	536.00	-2.50	-0.46%	27,758

THỊ TRƯỜNG TÀI CHÍNH NGÀY 30/07/2020

	Đóng cửa	Δ%
Dow Jones	26,313.65	-0.85%
S&P500	3,246.22	-0.38%
Nasdaq	10,587.81	+0.43%
FTSE100	5,989.99	-2.31%
Shanghai Composite	3,286.82	-0.23%
Gold Spot	1,960	-0.55%
Dollar Index	93.02	-0.46%
US Dollar/ Brazil Real	5.1534	-0.31%
Dầu WTI (USD/thùng)	39.92	-3.27%
Dầu Brent (USD/thùng)	42.94	-1.85%

BẢNG GIÁ**TIN TỨC****THỜI TIẾT****ĐẬU TƯƠNG****NGÔ & LÚA MỠ**

ĐIỂM TIN THỊ TRƯỜNG 24 GIỜ QUA

- Trung tâm thông tin ngũ cốc quốc gia Trung Quốc – CNGOIC báo cáo ép dầu đậu tương của Trung Quốc trong tuần qua giảm 100,000 tấn, xuống mức 1.96 triệu tấn, thấp hơn 70,000 tấn so với cùng tuần tháng trước nhưng vẫn cao hơn 390,000 tấn so với cùng tuần năm ngoái.
- Theo thông tin từ Trung tâm Giao dịch ngũ cốc quốc gia, Trung Quốc tiếp tục bán được thêm 4.01 triệu tấn ngô tồn kho trong buổi đấu giá tuần này, tăng nhẹ so với mức 3.97 triệu tấn trong tuần trước. Giá bán cao hơn 1% so với mức giá trung bình đã bán trong tuần trước lên mức 2,037 NDT/tấn.
- Hiệp hội nông dân Đức – DBV dự báo sản lượng lúa mỳ 2020 của nước này sẽ đạt 21.4 triệu tấn, giảm 6% so với năm ngoái và 8% so với trung bình 5 năm trở lại đây.
- Văn phòng thống kê của Ba Lan dự báo sản lượng lúa mỳ của nước này trong niên vụ 20/21 sẽ đạt 11.6 triệu tấn, tăng 5.4% so với niên vụ 19/20, cao nhất trong vòng 3 năm trở lại đây. Mặc dù diện tích không thay đổi, nhưng sản lượng dự báo tăng do thời tiết thuận lợi là nguyên nhân chủ yếu dẫn đến mức tăng trên.
- Bộ kinh tế Indonesia cho biết, nước này sẽ bắt đầu chạy chương trình nhiên liệu sinh học B40 từ tháng 7/2021, thay thế cho chương trình B30 trước đó.

BÁO CÁO ĐÁNG CHÚ Ý

- ❖ Báo cáo Bán hàng hàng ngày – Daily Export Sales:
 - Đã bán 1.937 triệu tấn ngô niên vụ 2020/21 cho Trung Quốc.
 - Đã bán 130k tấn ngô niên vụ 2020/21 cho một quốc gia giấu tên.
- ❖ Báo cáo Bán hàng Xuất khẩu của USDA:
 - Bán hàng đậu tương tuần trước đạt 257,800 tấn, giảm rất mạnh 29% so với tuần trước và giảm 45% so với trung bình 4 tuần.
 - Bán hàng ngô tuần trước đạt 29,300 tấn, giảm 87% so với tuần trước và là mức thấp nhất niên vụ. Giao hàng ngô đạt 971k tấn, giảm 8% so với tuần trước đó và giảm 15% so với trung bình 4 tuần.
 - Bán hàng lúa mỳ tuần trước đạt 676,600 tấn, giảm 4% so với tuần trước và giảm 2% so với trung bình 4 tuần.

BẢNG GIÁ
TIN TỨC
THỜI TIẾT
ĐẬU TƯƠNG
NGÔ & LÚA MỸ

THỜI TIẾT CÁC VÙNG SẢN XUẤT LỚN

❖ Mỹ:

- Tại Trung Tây, chỉ còn mưa vừa tại phía nam các bang Missouri, Illinois và Indiana trong hôm nay. Phía bắc và các bang trung tâm có mưa nhỏ vào cuối tuần này. Thời tiết tương đối mát mẻ.
- Vùng đồng bằng phía nam sẽ khô ráo từ mai và nền nhiệt độ sẽ tăng cao trở lại.

❖ Brazil:

- Toàn bộ khu vực miền trung Brazil đều hầu như khô ráo trong nhiều ngày tới.
- Thời tiết khô ráo miền nam giúp nông dân đẩy nhanh tiến độ thu hoạch ngô vụ 2.

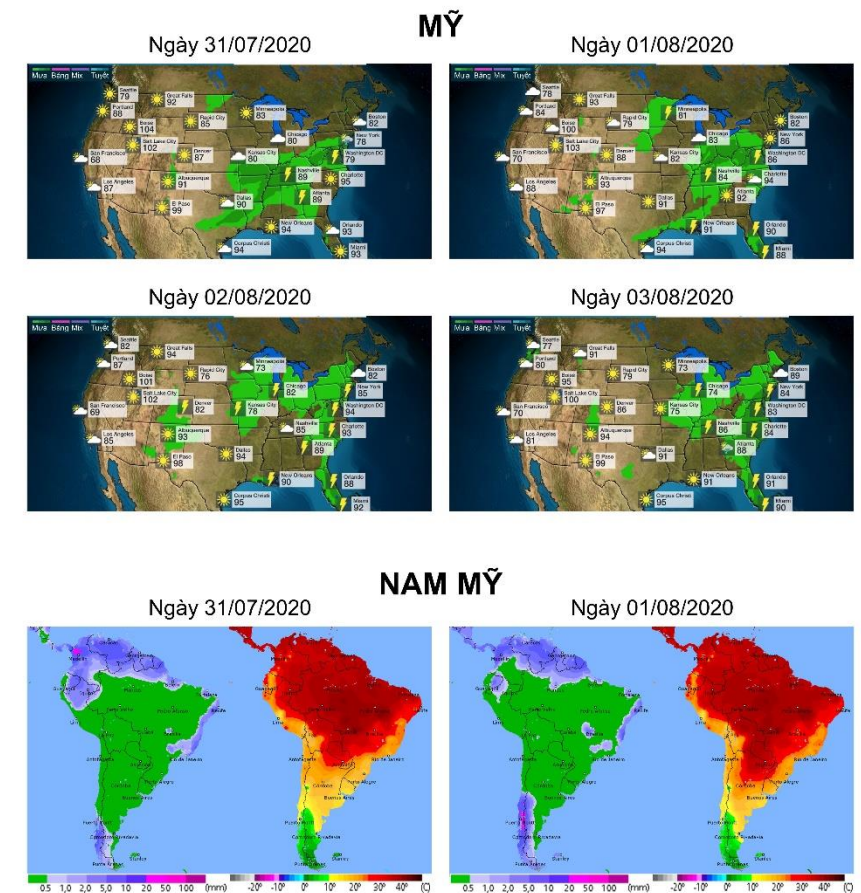
❖ Argentina:

- Các vùng gieo trồng tiếp tục khô hạn, ảnh hưởng đáng kể đến quá trình phát triển của mùa vụ lúa mì đang diễn ra.

❖ Các vùng gieo trồng lớn khác:

- Tại Ukraina và toàn bộ khu vực trung tâm của Nga, thời tiết hiện có mưa với lượng nhỏ – trung bình.

BẢN ĐỒ THỜI TIẾT MÙA VỤ



BẢNG GIÁ
TIN TỨC
THỜI TIẾT
ĐẬU TƯƠNG
NGÔ & LÚA MỸ

ĐẬU TƯƠNG

- Giá đậu tương tháng 11 đóng cửa tăng nhẹ 0.34% lên 888.25 cents/giạ nhờ doanh số bán hàng đậu tương vụ mới của Mỹ tiếp tục tăng vọt trong báo cáo Export Sales tuần này của USDA.

➤ Kháng cự: 900 ; 920

➤ Hỗ trợ: 875 ; 860

KHÔ ĐẬU TƯƠNG & DẦU ĐẬU TƯƠNG

- Giá khô đậu tương tháng 12 đóng cửa tăng 0.74% lên 298.0 USD/tấn do nhu cầu đối với TĂCN gia tăng.

➤ Kháng cự: 292 ; 300

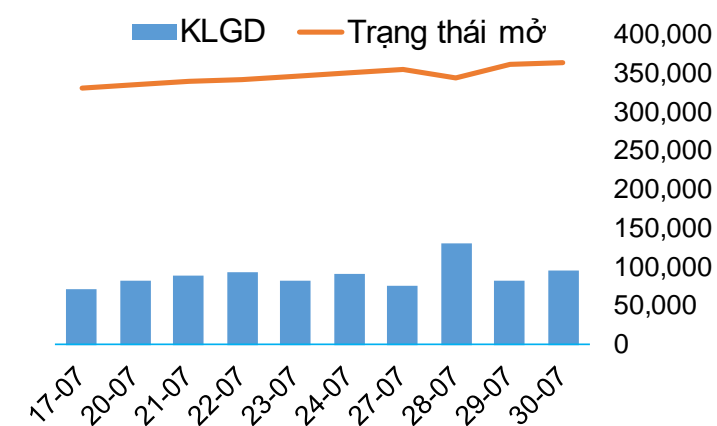
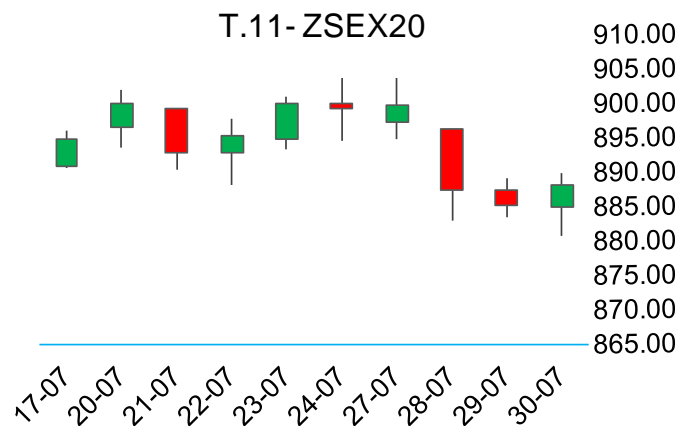
➤ Hỗ trợ: 284 ; 280

- Giá dầu đậu tương tháng 12 đóng cửa tăng 0.33% lên 30.16 cents/pound ảnh hưởng từ mức tăng của giá dầu cọ do sự thay đổi chính sách của chính phủ Indo.

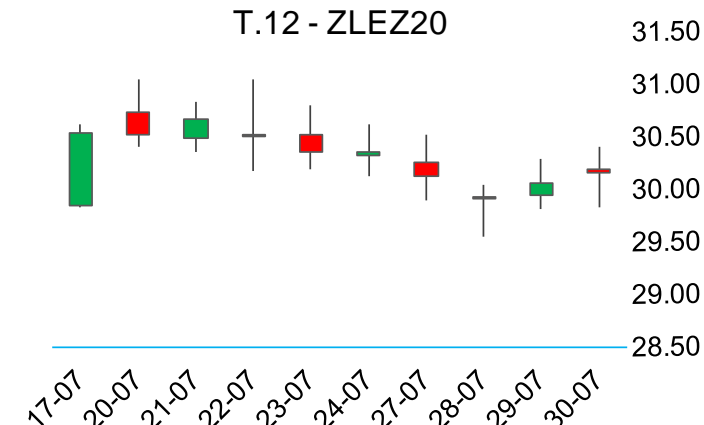
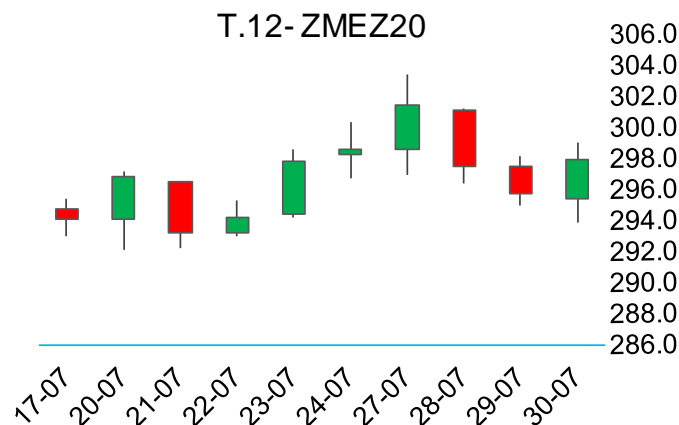
➤ Kháng cự: 29.5 ; 30.5

➤ Hỗ trợ: 28.5 ; 27.0

BIỂU ĐỒ GIÁ



BIỂU ĐỒ GIÁ



BẢNG GIÁ
TIN TỨC
THỜI TIẾT
ĐẬU TƯƠNG
NGÔ & LÚA MỖ

NGÔ

▪ Giá ngô tháng 12 đóng cửa tăng chỉ 0.5 cent lên 326.75 cents/giạ mặc dù đã tăng rất mạnh trong đầu phiên tối do đơn hàng rất lớn gần 2 triệu tấn của Mỹ bán cho Trung Quốc. Tuy nhiên giá giảm liên tục sau đó về cuối phiên do tốc độ bán hàng niên vụ hiện tại chậm khiến khả năng hoàn thành kế hoạch đề ra cho năm nay đang ở mức thấp, có thể khiến tồn kho tăng lên.

➤ Kháng cự: 335 ; 352

➤ Hỗ trợ: 325 ; 315

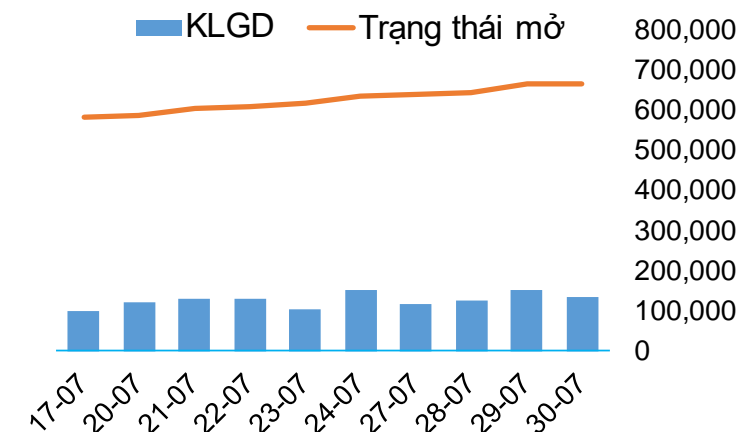
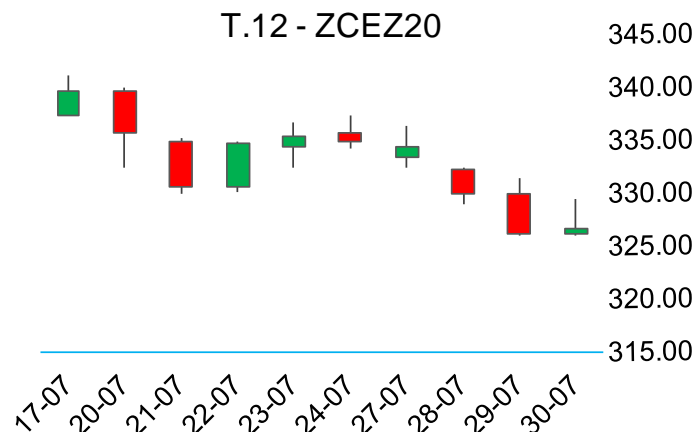
LÚA MỖ

▪ Giá lúa mỳ tháng 9 đóng cửa giảm 0.61% xuống 529.50 cents/giạ do sản lượng lúa mỳ tại Ba Lan dự báo sẽ tăng lên mức cao nhất trong vòng 3 năm trở lại đây, cùng với nhập khẩu tại Algeria có khả năng sẽ giảm 1.5 triệu tấn so với năm ngoái.

➤ Kháng cự: 570 ; 590

➤ Hỗ trợ: 530 ; 520

BIỂU ĐỒ GIÁ



BIỂU ĐỒ GIÁ

