

BẢNG GIÁ
TIN TỨC
THỜI TIẾT
ĐẬU TƯƠNG
NGÔ & LÚA MỠ
BẢNG GIÁ THỊ TRƯỜNG NGÀY 29/07/2020

	Mã HĐ	Cao	Thấp	Đóng cửa	Δ	Δ%	KLGD
Đậu tương	ZSEX20	889.25	883.50	885.25	-2.25	-0.25%	131,129
	ZSEF21	895.00	889.75	891.50	-1.75	-0.20%	24,055
Khô đậu tương	ZMEZ20	298.2	295.0	295.8	-1.7	-0.57%	38,809
	ZMEF21	299.2	296.3	296.9	-1.8	-0.60%	5,394
Dầu đậu tương	ZLEZ20	30.30	29.82	30.06	+0.14	+0.47%	51,928
	ZLEF21	30.50	30.06	30.26	+0.13	+0.43%	7,841
Ngô	ZCEZ20	331.50	326.00	326.25	-3.75	-1.14%	125,551
	ZCEH21	343.00	338.00	338.25	-3.00	-0.88%	22,330
Lúa mỳ	ZWAU20	533.25	523.50	532.75	+9.25	+1.77%	51,347
	ZWAZ20	539.00	530.00	538.50	+8.25	+1.56%	23,176

THỊ TRƯỜNG TÀI CHÍNH NGÀY 29/07/2020

	Đóng cửa	Δ%
Dow Jones	26,539.57	+0.61%
S&P500	3,258.44	+1.24%
Nasdaq	10,542.94	+1.35%
FTSE100	6,131.46	+0.04%
Shanghai Composite	3,294.55	+2.06%
Gold Spot	1,970	+0.58%
Dollar Index	93.26	-0.46%
US Dollar/ Brazil Real	5.1692	+0.31%
Dầu WTI (USD/thùng)	41.27	+0.56%
Dầu Brent (USD/thùng)	43.75	+1.23%

BẢNG GIÁ**TIN TỨC****THỜI TIẾT****ĐẬU TƯƠNG****NGÔ & LÚA MỖ**

ĐIỂM TIN THỊ TRƯỜNG 24 GIỜ QUA

- Bộ trưởng Bộ Nông nghiệp Argentina cho biết, chính phủ đang xem xét để áp dụng mức thuế xuất khẩu khác đối với các sản phẩm từ đậu tương là dầu đậu tương và khô đậu tương, thay vì mức thuế chung 33% như đang áp dụng với nhóm hàng này.
- Hãng vận tải Stark Shipping Ukraina cho biết, Ai Cập và Trung Quốc là 2 quốc gia nhập khẩu ngũ cốc chính ở nước này trong niên vụ 19/20 với tổng cộng 13.3 triệu tấn.
- Hãng tư vấn SovEcon của Nga vừa đưa ra dự báo mới nhất về sản lượng mùa vụ lúa mì 2020 của nước này ở mức 79.3 triệu tấn, giảm so với mức 79.7 triệu tấn trong báo cáo trước do năng suất thấp hơn dự kiến tại khu vực phía nam.
- Các chuyên gia phân tích tại Rabobank đã đưa ra dự báo sản lượng đậu tương của Brazil niên vụ 20/21 ở mức kỷ lục 127.3 triệu tấn, tăng 5.3% so với niên vụ 19/20.
- Tổ chức xuất khẩu ngũ cốc Brazil – ANEC dự báo xuất khẩu đậu tương của Brazil trong tháng 7 sẽ đạt mức 8.4 triệu tấn, thấp hơn mức 8.8 triệu tấn trong dự báo trước.
- Hãng tư vấn Strategie Grains dự báo sản lượng lúa mì mềm của các nước châu Âu trong niên vụ 20/21 ở dưới mức 130 triệu tấn, giảm mạnh so với mức 147 triệu tấn đã thu hoạch trong niên vụ trước.

BÁO CÁO ĐÁNG CHÚ Ý

- ❖ USDA chi nhánh Argentina dự báo sản lượng lúa mì nước này trong niên vụ 20/21 sẽ đạt 20.0 triệu tấn, giảm so với mức 21.0 trong báo cáo chính thức của USDA do hạn hán tại khu vực Cordoba và các tỉnh phía bắc.
- ❖ Ủy ban dự báo mùa vụ CEC của Nam Phi dự báo sản lượng ngô nước này trong năm 2020 sẽ đạt 15.54 triệu tấn, tăng nhẹ so với mức 15.51 triệu tấn trong báo cáo tháng trước do thời tiết thuận lợi trong thời gian vừa qua khiến năng suất được cải thiện ở tỉnh Free State và Gauteng
- ❖ Báo cáo Cơ quan thông tin năng lượng Mỹ - EIA:
 - Sản lượng ethanol của Mỹ tăng mạnh lên mức 958,000 thùng mỗi ngày trong tuần trước.
 - Tồn kho ethanol tại Mỹ đạt 20.3 triệu thùng, thấp hơn mức 24.5 triệu thùng cùng kỳ năm ngoái.

BẢNG GIÁ
TIN TỨC
THỜI TIẾT
ĐẬU TƯƠNG
NGÔ & LÚA MỸ

THỜI TIẾT CÁC VÙNG SẢN XUẤT LỚN

❖ Mỹ:

- Tại Trung Tây, các bang phía nam chỉ còn mưa hết hôm nay, phía bắc có vùng mưa di chuyển qua trong cuối tuần nhưng lượng mưa không đáng kể. Đầu tuần tới toàn bộ khu vực sẽ khô ráo trở lại.
- Vùng đồng bằng phía nam, mưa chỉ còn rải rác trên một vài nơi với lượng nhỏ.

❖ Brazil:

- Toàn bộ khu vực miền trung Brazil hầu như khô ráo đến hết tuần này.
- Tại miền nam, thời tiết khô ráo đến cuối tuần, sẽ giúp nông dân đẩy nhanh tiến độ thu hoạch ngô vụ 2.

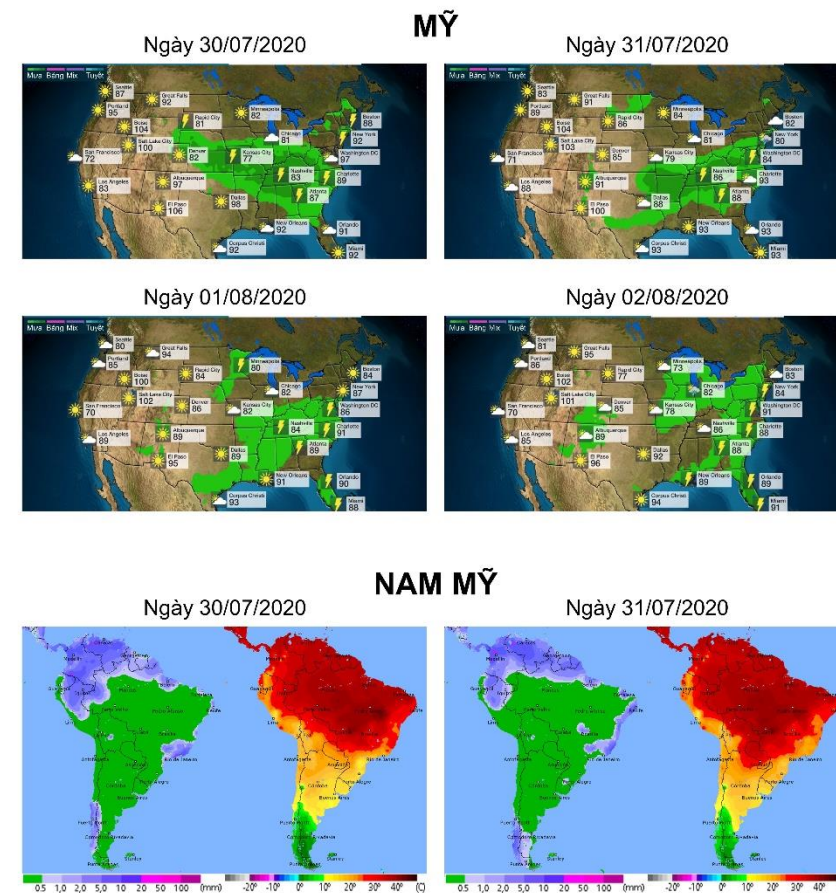
❖ Argentina:

- Khô hạn tại Argentina tiếp tục kéo dài, gây ảnh hưởng đáng kể đến mùa vụ lúa mì đang diễn ra.

❖ Các vùng gieo trồng lớn khác:

- Tại Ukraina, chỉ còn mưa rải rác tại một số khu vực với lượng nhỏ.

BẢN ĐỒ THỜI TIẾT MÙA VỤ



BẢNG GIÁ
TIN TỨC
THỜI TIẾT
ĐẬU TƯƠNG
NGÔ & LÚA MỸ

ĐẬU TƯƠNG

▪ Giá đậu tương tháng 11 đóng cửa giảm nhẹ 0.25% xuống 885.25 cents/giạ do tác động từ thông tin sản lượng đậu tương niên vụ tới của Brazil được các hãng tư vấn đều dự báo sẽ tăng cao lên mức kỷ lục.

➤ Kháng cự: 900 ; 920

➤ Hỗ trợ: 875 ; 860

KHÔ ĐẬU TƯƠNG & DẦU ĐẬU TƯƠNG

▪ Giá khô đậu tương tháng 12 đóng cửa giảm 0.57% xuống 295.8 USD/tấn chủ yếu do diễn biến trái chiều với giá dầu đậu tương.

➤ Kháng cự: 300 ; 310

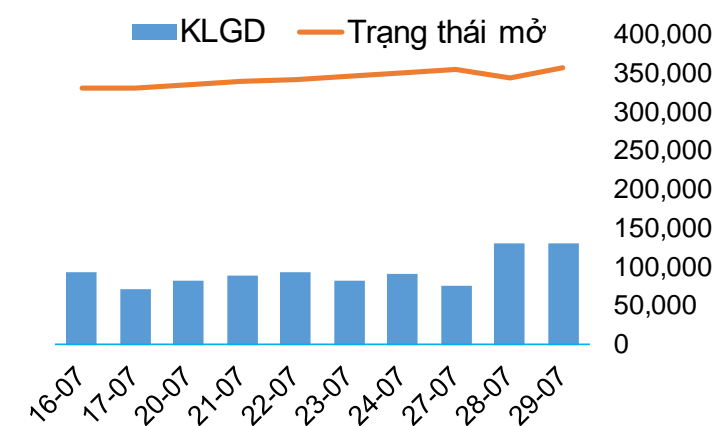
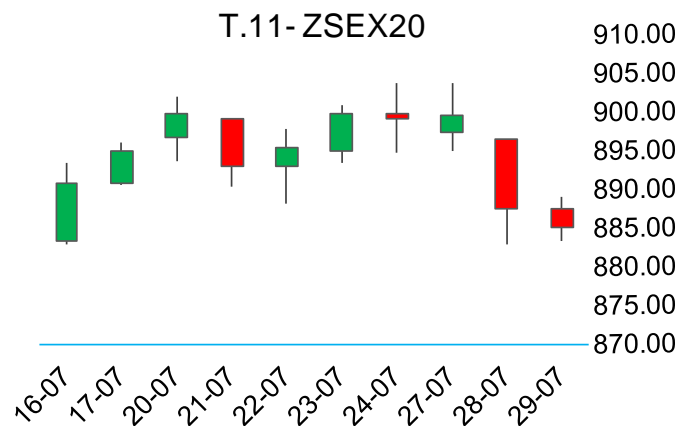
➤ Hỗ trợ: 290 ; 280

▪ Giá dầu đậu tương tháng 12 đóng cửa tăng 0.47% lên 30.06 cents/pound theo đà tăng của giá dầu cọ.

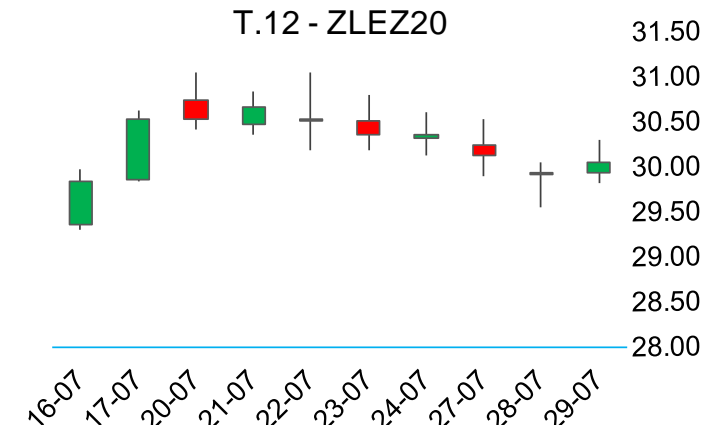
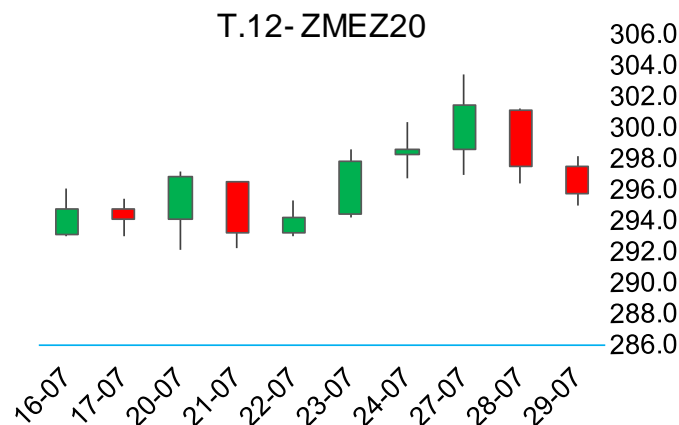
➤ Kháng cự: 31.0 ; 32.5

➤ Hỗ trợ: 29.5 ; 28.0

BIỂU ĐỒ GIÁ



BIỂU ĐỒ GIÁ



BẢNG GIÁ
TIN TỨC
THỜI TIẾT
ĐẬU TƯƠNG
NGÔ & LÚA MỠ

NGÔ

▪ Giá ngô tháng 12 đóng cửa giảm 1.14% xuống 326.25 cents/giạ do thời tiết được dự báo sẽ khá thuận lợi những ngày tới đây, cùng với dự báo sản lượng ngô tại Nam Phi năm nay của CEC tăng nhẹ so với báo cáo trước. Mặc dù sản lượng Ethanol tăng trở lại, nhưng tồn kho cũng tăng, nghĩa là nhu cầu chưa có dấu hiệu hồi phục cũng khiến giá ngô chịu áp lực bán lớn.

➤ Kháng cự: 330 ; 350

➤ Hỗ trợ: 320 ; 300

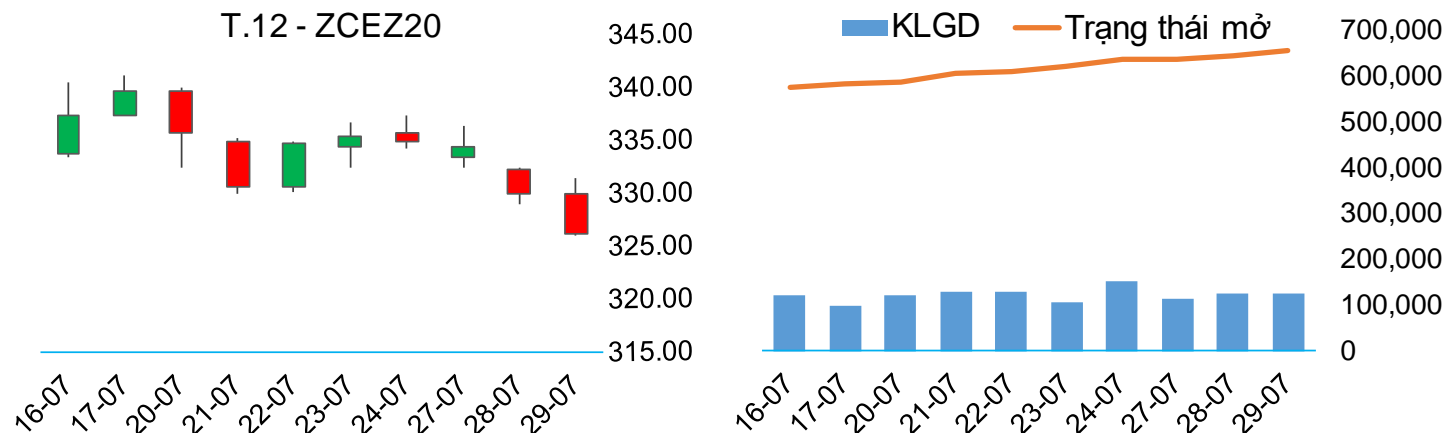
LÚA MỠ

▪ Giá lúa mỳ tháng 9 đóng cửa tăng mạnh 1.77% lên 532.75 cents/giạ do tác động từ việc SovEcon giảm dự báo sản lượng lúa mỳ Nga từ 79.7 xuống 79.3 triệu tấn. Tâm lý chốt lời cũng khiến lực mua áp đảo, sau khi giá lúa mỳ đã giảm 3% so với cuối tuần trước.

➤ Kháng cự: 550 ; 570

➤ Hỗ trợ: 525 ; 500

BIỂU ĐỒ GIÁ



BIỂU ĐỒ GIÁ

