

**BẢNG GIÁ**
**TIN TỨC**
**THỜI TIẾT**
**ĐẬU TƯƠNG**
**NGÔ & LÚA MỖ**
**BẢNG GIÁ THỊ TRƯỜNG NGÀY 22/07/2020**

	Mã HĐ	Cao	Thấp	Đóng cửa	Δ	Δ%	KLGD
Đậu tương	ZSEQ20	901.25	892.00	<b>899.25</b>	+2.75	+0.31%	28,322
	ZSEX20	898.00	888.25	<b>895.50</b>	+2.50	+0.28%	89,377
Khô đậu tương	ZMEQ20	287.5	285.5	<b>286.6</b>	+1.0	+0.35%	21,951
	ZMEZ20	295.3	293.0	<b>294.2</b>	+0.9	+0.31%	36,810
Dầu đậu tương	ZLEQ20	30.44	29.60	<b>29.93</b>	-0.14	-0.47%	23,787
	ZLEZ20	31.05	30.19	<b>30.52</b>	-0.16	-0.52%	48,647
Ngô	ZCEU20	328.00	322.25	<b>327.50</b>	+4.75	+1.47%	132,248
	ZCEZ20	335.00	330.25	<b>334.75</b>	+4.00	+1.21%	129,646
Lúa mỳ	ZWAU20	540.25	523.75	<b>534.50</b>	+6.75	+1.28%	62,298
	ZWAZ20	545.50	529.75	<b>539.75</b>	+6.00	+1.12%	24,793

**THỊ TRƯỜNG TÀI CHÍNH NGÀY 22/07/2020**

	Đóng cửa	Δ%
Dow Jones	<b>27,005.84</b>	+0.62%
S&P500	<b>3,276.02</b>	+0.57%
Nasdaq	<b>10,706.13</b>	+0.24%
FTSE100	<b>6,207.10</b>	-1.00%
Shanghai Composite	<b>3,333.16</b>	+0.37%
Gold Spot	<b>1,872</b>	+1.64%
Dollar Index	<b>94.99</b>	-0.14%
US Dollar/ Brazil Real	<b>5.1166</b>	-1.06%
Dầu WTI (USD/thùng)	<b>41.90</b>	-0.05%
Dầu Brent (USD/thùng)	<b>44.29</b>	-0.07%

**BẢNG GIÁ****TIN TỨC****THỜI TIẾT****ĐẬU TƯƠNG****NGÔ & LÚA MỠ**

## ĐIỂM TIN THỊ TRƯỜNG 24 GIỜ QUA

- Nông dân tại bang Mato Grosso cho biết, tính đến hết ngày 17/07, thu hoạch ngô vụ 2 đã đạt 76%, so với 61% trong tuần trước đó. Mặc dù tốc độ hiện tại đang chậm hơn 10% so với cùng kỳ năm ngoái, nhưng lại cao hơn 10% so với trung bình 5 năm.
- Bộ Nông nghiệp Nga báo cáo thu hoạch lúa mì của nước này hiện đã đạt 29.3 triệu tấn, so với 30.8 triệu tấn đã thu hoạch cùng kỳ năm ngoái. Ước tính đã có 8.4 triệu héc-ta được thu hoạch xong, so với 8.2 triệu héc-ta cùng kỳ năm ngoái.
- USDA chi nhánh Bulgaria dự báo sản lượng lúa mì của nước này trong niên vụ 2020/21 sẽ đạt 5.4 triệu tấn, giảm 600,000 tấn, tương đương 14.5% so với năm ngoái, do ảnh hưởng của thời tiết hạn hán đến năng suất thu hoạch.
- Bộ Nông nghiệp Argentina hôm qua đã đưa ra cảnh báo về đàn châu chấu xâm nhập nước này từ biên giới với Paraguay. Mặc dù đàn châu chấu chưa tiến đến các khu vực trồng trọt chính, nhưng nếu nhiệt độ thấp hơn vào mùa đông, đàn châu chấu sẽ có điều kiện thuận lợi để xâm nhập xuống phía nam Argentina.
- GASC của Ai Cập thông báo đã mua 115,000 tấn lúa mì Ukraina thông qua buổi đấu thầu kết thúc hôm qua, với mức giá trung bình \$225.82/tấn CFR. Hàng dự kiến sẽ được giao trong khoảng 21-31 tháng 8 tới.

## BÁO CÁO ĐÁNG CHÚ Ý

- ❖ Báo cáo Bán hàng hàng ngày – Daily Export Sales:
  - Đã bán 453,000 tấn đậu tương cho Trung Quốc.
  - Đã bán 211,300 tấn đậu tương niên vụ 20/21 cho một quốc gia giấu tên.
  - Ngoài ra, một hợp đồng khác bán 262,000 tấn đậu tương cho Trung Quốc cũng được ghi nhận trong báo cáo này.
- ❖ Báo cáo Cơ quan thông tin năng lượng Mỹ - EIA:
  - Sản lượng ethanol của Mỹ giảm mạnh xuống mức 908,000 thùng mỗi ngày trong tuần trước, so với mức 931,000 thùng (barrels) trong báo cáo trước.
  - Tồn kho ethanol tại Mỹ báo cáo đạt 19.8 triệu thùng, giảm gần 1 triệu thùng so với mức tồn kho tuần trước đó và thấp hơn mức 23.7 triệu thùng cùng kỳ năm ngoái.

**BẢNG GIÁ**
**TIN TỨC**
**THỜI TIẾT**
**ĐẬU TƯƠNG**
**NGÔ & LÚA MỖ**

## THỜI TIẾT CÁC VÙNG SẢN XUẤT LỚN

### ❖ Mỹ:

- Tại Trung Tây, các dự báo thời tiết mới nhất không thay đổi nhiều so với ngày hôm qua. Mưa chủ yếu tập trung ở rìa phía đông và phía nam, sau đó mưa sẽ diễn ra rộng hơn trong 2 ngày cuối tuần này. Mưa ở Texas và Colorado sẽ khá to vào cuối tuần này.

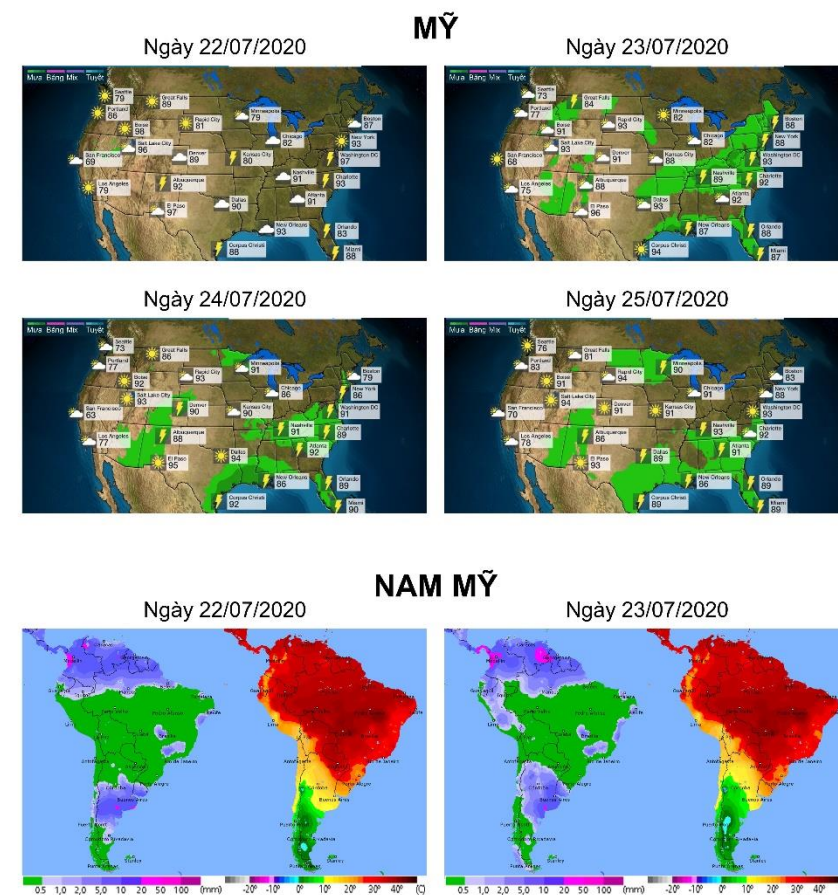
### ❖ Brazil:

- Toàn bộ khu vực miền trung Brazil đều hầu như khô ráo trong vòng 3 – 5 ngày tới.
- Tại miền nam, thời tiết khô ráo trong ngày hôm nay. Kể từ ngày mai sẽ có mưa nhiều hơn, xuất phát ở Rio Grande do Sul, sau đó lan rộng lên phía bắc trong 2 – 3 ngày tới.

### ❖ Argentina:

- Argentina có mưa rất to tập trung ở các bang miền nam và miền trung trong ngày hôm nay, sau đó vùng mưa này sẽ di chuyển ra ngoài Argentina kể từ ngày mai.

## BẢN ĐỒ THỜI TIẾT MÙA VỤ



**BẢNG GIÁ**
**TIN TỨC**
**THỜI TIẾT**
**ĐẬU TƯƠNG**
**NGÔ & LÚA MỸ**

## ĐẬU TƯƠNG

▪ Giá Đậu tương tháng 08 đóng cửa tăng nhẹ 0.31% lên 895.50 cents/giạ. Mặc dù giá đã giảm mạnh trong phiên sáng tuy nhiên khi bước vào phiên tối qua, các thông tin về đơn hàng lớn cho Trung Quốc và một quốc gia giấu tên đã khiến giá bật tăng mạnh trở lại.

➤ Kháng cự: 900 ; 920

➤ Hỗ trợ: 875 ; 860

## KHÔ ĐẬU TƯƠNG & DẦU ĐẬU TƯƠNG

▪ Giá Khô đậu tương tháng 08 tăng nhẹ 0.35% lên 286.6 USD/tấn do diễn biến trái chiều với giá dầu đậu.

➤ Kháng cự: 292 ; 300

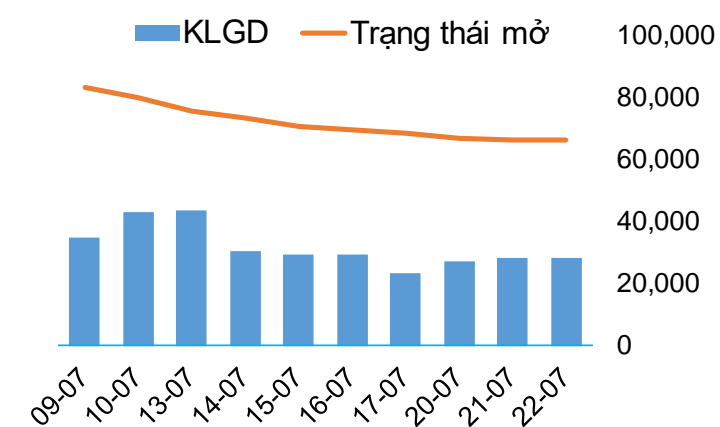
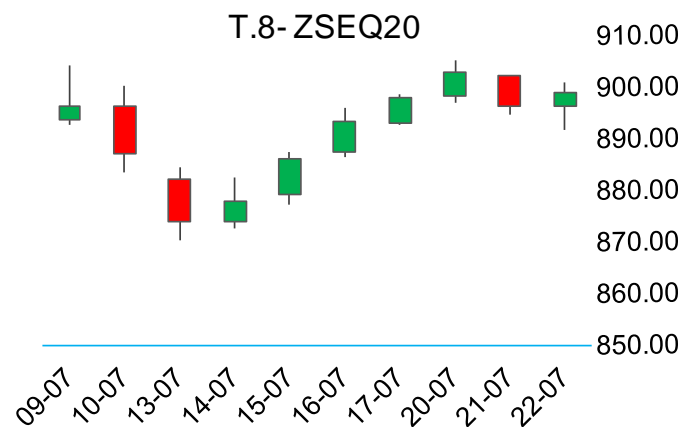
➤ Hỗ trợ: 284 ; 280

▪ Giá Dầu đậu tương tháng 08 đóng cửa giảm 0.47% xuống 29.93 cents/pound do ảnh hưởng bởi mức giảm của giá dầu thô và dầu cọ.

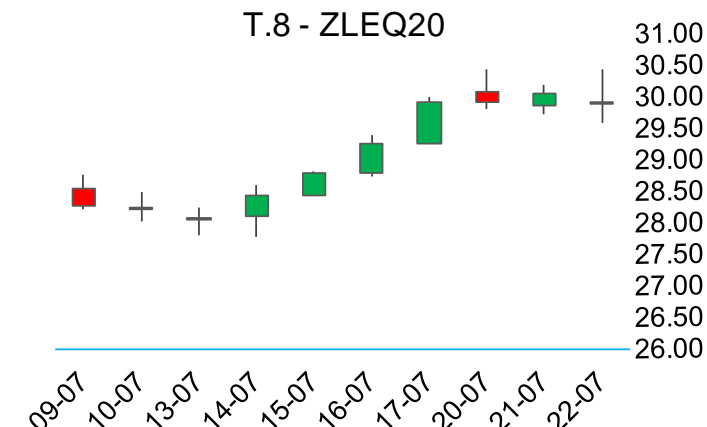
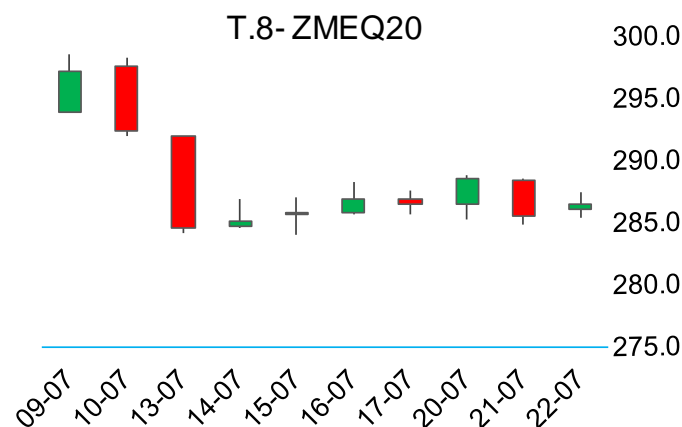
➤ Kháng cự: 29.5 ; 30.5

➤ Hỗ trợ: 28.5 ; 27.0

## BIỂU ĐỒ GIÁ



## BIỂU ĐỒ GIÁ



**BẢNG GIÁ**
**TIN TỨC**
**THỜI TIẾT**
**ĐẬU TƯƠNG**
**NGÔ & LÚA MỠ**

## NGÔ

▪ Giá Ngô tháng 09 đóng cửa tăng 1.47% lên 327.50 cents/giạ. Thông tin thời tiết bất ngờ không còn mưa nhiều như dự báo trước đó, cùng với nền nhiệt độ cao sẽ khiến độ ẩm đất giảm đi đáng kể, gây ảnh hưởng đến năng suất mùa vụ ngô năm nay. Bên cạnh đó, sản lượng Ethanol giảm sau 11 tuần tăng liên tiếp cũng là nguyên nhân khiến giá ngô giảm trong phiên hôm qua.

➤ Kháng cự: 335 ; 352

➤ Hỗ trợ: 325 ; 315

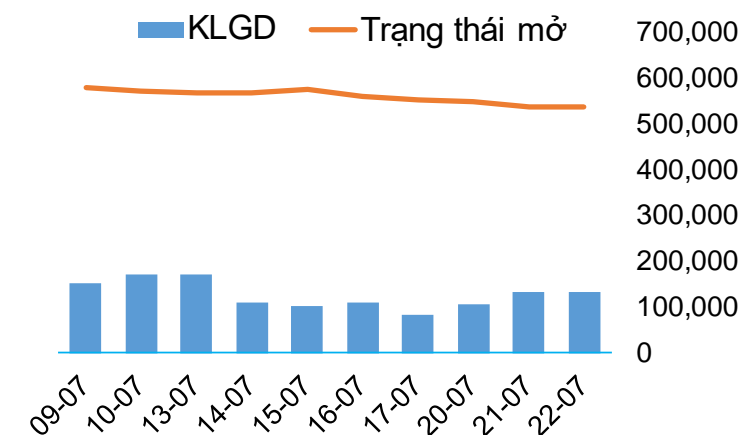
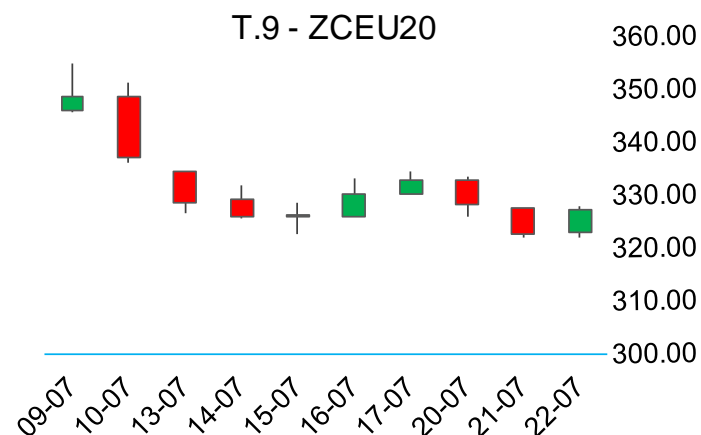
## LÚA MỠ

▪ Giá Lúa mỳ tháng 09 đóng cửa tăng 1.28% lên 534.50 cents/giạ, ảnh hưởng bởi nguồn cung thiếu hụt tại các quốc gia biển Đen, khi mà thu hoạch tại Nga đang chậm hơn so với cùng kỳ năm ngoái và năng suất cũng giảm gần 7%.

➤ Kháng cự: 570 ; 590

➤ Hỗ trợ: 530 ; 520

## BIỂU ĐỒ GIÁ



## BIỂU ĐỒ GIÁ

