

BẢNG GIÁ
TIN TỨC
BẠC & BẠCH KIM
ĐỒNG & QUẶNG SẮT
BẢNG GIÁ THỊ TRƯỜNG NGÀY 04/08/2020

| | Mã HĐ | Cao | Thấp | Đóng cửa | Δ | Δ% | KLGD |
|------------------|--------|--------|--------|---------------|---------|--------|--------|
| Bạc | SIEU20 | 26.260 | 24.240 | 26.028 | +1.611 | +6.60% | 78,817 |
| | SIEZ20 | 26.490 | 24.480 | 26.268 | +1.616 | +6.56% | 11,550 |
| Bạch kim | PLEV20 | 962.0 | 928.6 | 955.2 | +24.1 | +2.59% | 9,495 |
| | PLEF21 | 965.0 | 938.2 | 961.0 | +23.0 | +2.45% | 89 |
| Đồng | CPEU20 | 2.9185 | 2.8750 | 2.8945 | -0.0175 | -0.60% | 69,092 |
| | CPEZ20 | 2.9400 | 2.8995 | 2.9175 | -0.0170 | -0.58% | 11,250 |
| Quặng sắt | FEFQ20 | 115.55 | 113.70 | 115.36 | +1.57 | +1.38% | 1,566 |
| | FEFU20 | 111.79 | 110.13 | 111.59 | +1.13 | +1.02% | 4,919 |

THỊ TRƯỜNG TÀI CHÍNH NGÀY 04/08/2020

| | Đóng cửa | Δ% |
|-------------------------------|------------------|--------|
| Dow Jones | 26,828.47 | +0.62% |
| S&P500 | 3,306.51 | +0.36% |
| Nasdaq | 10,941.17 | +0.35% |
| FTSE100 | 6,036.00 | +0.05% |
| Shanghai Composite | 3,371.69 | +0.11% |
| Gold Spot | 2,018 | +2.09% |
| Dollar Index | 93.38 | -0.17% |
| US Dollar/ Brazil Real | 5.2900 | -0.59% |
| Dầu WTI (USD/thùng) | 41.70 | +1.68% |
| Dầu Brent (USD/thùng) | 44.43 | +0.63% |

BẢNG GIÁ**TIN TỨC****BẠC & BẠCH KIM****ĐỒNG & QUẶNG SẮT**

ĐIỂM TIN THỊ TRƯỜNG 24 GIỜ QUA

- Theo Reuters, sản lượng khai thác đồng Peru trong 06 tháng đầu năm 2020 giảm 20.4% so với cùng kỳ năm 2019, do tác động quá khủng khiếp của đại dịch Covid-19. Nhà sản xuất đồng lớn thứ hai thế giới đã xác nhận 433,100 ca nhiễm virus trên toàn quốc, với số người tử vong lên đến xấp xỉ 20,000 người.
- Theo Hiệp hội Sắt thép Trung Quốc, nhu cầu thép trong năm 2020 được dự kiến sẽ tăng đáng kể khi triển vọng phát triển trong 6 tháng cuối năm được đánh giá là rất mạnh mẽ. Trong đó, mức tiêu thụ thép tại Hoa lục được dự kiến sẽ đạt 969 triệu tấn trong năm nay, tăng 18 triệu tấn, tương đương với mức tăng 2.1% so với năm 2019. Cụ thể, tiêu thụ thép tại Trung Quốc đạt 432 triệu tấn trong nửa đầu năm 2020, giảm 5% so với cùng kỳ năm ngoái. Tuy nhiên, con số này được dự báo sẽ tăng lên mức 537 triệu tấn trong nửa sau năm 2020, tăng 8% so với cùng kỳ năm ngoái.
- Cộng hòa Congo công bố sẽ dừng việc miễn thuế giá trị gia tăng đối với nguyên vật liệu nhập khẩu cho các công ty khai thác nội địa, trong một nỗ lực nhằm tăng thu nhập của nhà nước. Được biết, cộng hòa Congo đã miễn thuế VAT cho hoạt động nhập khẩu của các doanh nghiệp khai thác kể từ 2016 để giúp họ trang trải chi phí trong thời gian giá hàng hóa đi xuống.

THÔNG TIN KINH TẾ VĨ MÔ

- Quỹ tiền tệ quốc tế IMF cảnh báo sự mất cân đối trên phạm vi toàn cầu có thể sẽ tiến triển với xu hướng xấu đi trong nửa cuối năm 2020.
- Theo CEO công ty bảo hiểm AIG, doanh nghiệp này đã lỗ tới 730 triệu USD trong nửa đầu năm 2020 do ảnh hưởng của Covid-19.
- Doanh thu của hãng thời trang nổi tiếng Ralph Lauren trong quý II giảm tới gần 1 tỉ USD, khi các lệnh phong tỏa ảnh hưởng trực tiếp tới các cửa hàng và nhu cầu đối với các món đồ xa xỉ trên toàn cầu có dấu hiệu chững lại.
- Tập đoàn Booking Holding, chủ sở hữu website du lịch booking.com, dự kiến sẽ cắt giảm 25% nhân sự toàn cầu, tương đương với 17,000 nhân viên do hậu quả của việc kinh doanh thua lỗ trong thời điểm đại dịch

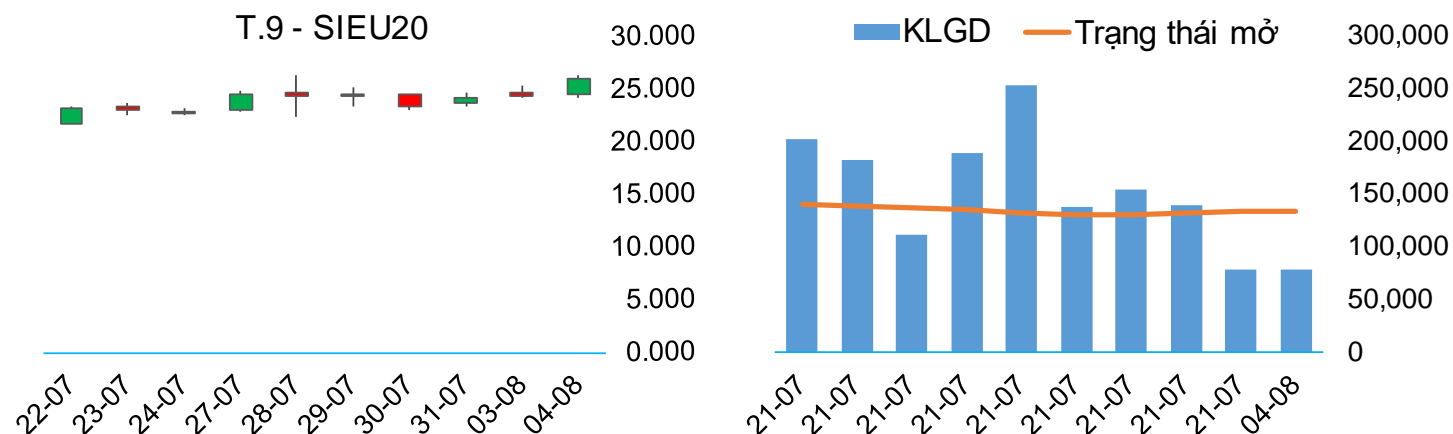
BẢNG GIÁ
TIN TỨC
BẠC & BẠCH KIM
ĐỒNG & QUẠNG SẮT

BẠC

▪ Giá Bạc kỳ hạn tháng 09 tăng rất mạnh 6.60% lên mức 26.028 USD/ounce, ảnh hưởng bởi đà tăng của giá Vàng thế giới..

➤ Kháng cự: 26.779; 27.529 ➤ Hỗ trợ: 24.759; 23.489

BIỂU ĐỒ GIÁ

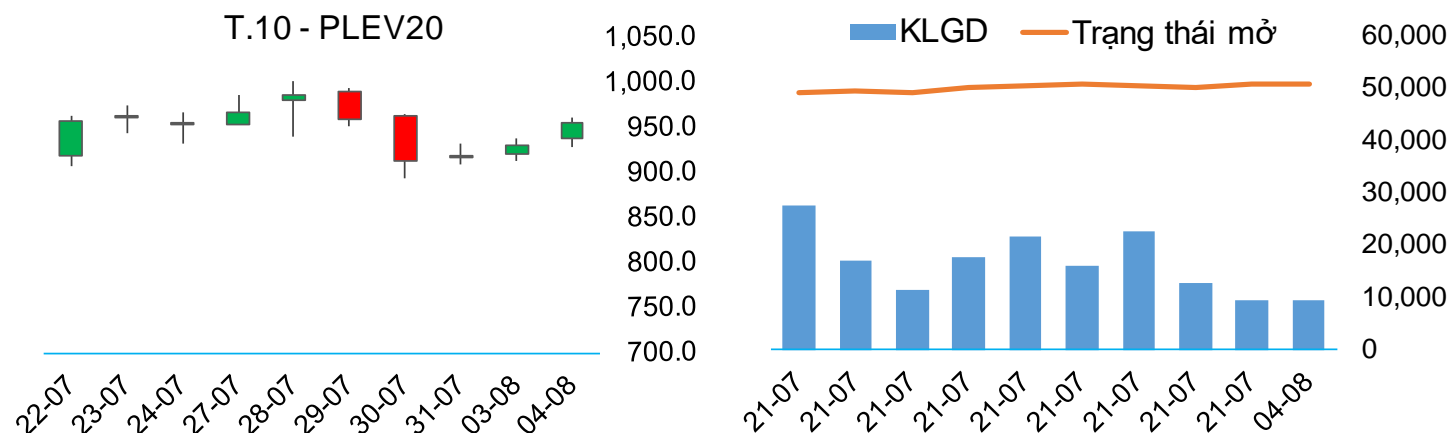


BẠCH KIM

▪ Giá Bạch kim kỳ hạn tháng 10 tăng mạnh 2.59% lên mức 955.2 USD/ounce, cùng chiều với nhóm Kim loại quý hiếm.

➤ Kháng cự: 968.6; 982.0 ➤ Hỗ trợ: 935.2; 915.2

BIỂU ĐỒ GIÁ



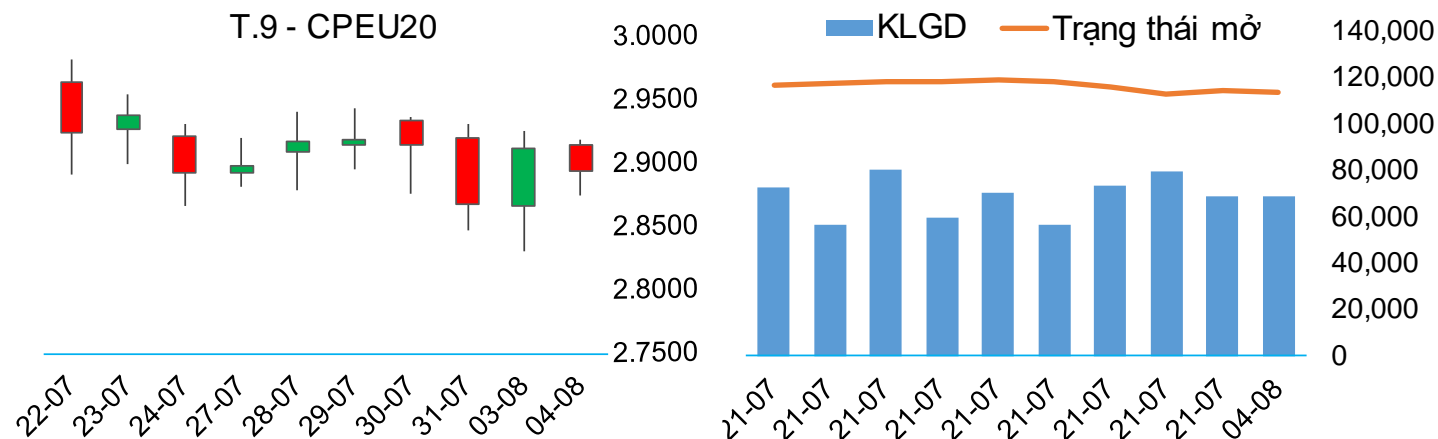
BẢNG GIÁ
TIN TỨC
BẠC & BẠCH KIM
ĐỒNG & QUẶNG SẮT

ĐỒNG

▪ Giá Đồng kỳ hạn tháng 09 giảm nhẹ 0.60%, đóng cửa xuống mức 2.8945 USD/pound.

➤ Kháng cự: 2.917; 2.9395 ➤ Hỗ trợ: 2.8735; 2.8525

BIỂU ĐỒ GIÁ



QUẶNG SẮT

▪ Giá Quặng sắt kỳ hạn tháng 08 đóng cửa tăng mạnh ở mức 1.38% lên 115.36 USD/tấn. Đây đã là phiên tăng điểm thứ 6 liên tiếp của quặng sắt, khi nhu cầu sắt thép từ Trung Quốc ở thời điểm hiện tại là rất lớn..

➤ Kháng cự: 116.04; 116.72 ➤ Hỗ trợ: 114.19; 113.02

BIỂU ĐỒ GIÁ

