

**BẢNG GIÁ**
**TIN TỨC**
**BẠC & BẠCH KIM**
**ĐỒNG & QUẶNG SẮT**
**BẢNG GIÁ THỊ TRƯỜNG NGÀY 22/07/2020**

	Mã HĐ	Cao	Thấp	Đóng cửa	Δ	Δ%	KLGD
<b>Bạc</b>	SIEU20	23.420	21.680	<b>23.144</b>	+1.587	+7.36%	142,781
	SIEZ20	23.630	21.880	<b>23.364</b>	+1.608	+7.39%	9,328
<b>Bạch kim</b>	PLEV20	962.2	907.2	<b>957.4</b>	+38.5	+4.19%	22,933
	PLEF21	967.6	913.0	<b>961.1</b>	+38.2	+4.14%	363
<b>Đồng</b>	CPEU20	2.9820	2.8915	<b>2.9245</b>	-0.0335	-1.13%	51,621
	CPEZ20	2.9980	2.9090	<b>2.9420</b>	-0.0330	-1.11%	9,017
<b>Quặng sắt</b>	FEFQ20	109.83	105.50	<b>107.32</b>	-0.78	-0.72%	8,449
	FEFU20	106.50	104.26	<b>104.45</b>	-0.77	-0.73%	4,300

**THỊ TRƯỜNG TÀI CHÍNH NGÀY 22/07/2020**

	Đóng cửa	Δ%
<b>Dow Jones</b>	<b>27,005.84</b>	+0.62%
<b>S&amp;P500</b>	<b>3,276.02</b>	+0.57%
<b>Nasdaq</b>	<b>10,706.13</b>	+0.24%
<b>FTSE100</b>	<b>6,207.10</b>	-1.00%
<b>Shanghai Composite</b>	<b>3,333.16</b>	+0.37%
<b>Gold Spot</b>	<b>1,872</b>	+1.64%
<b>Dollar Index</b>	<b>94.99</b>	-0.14%
<b>US Dollar/ Brazil Real</b>	<b>5.1166</b>	-1.06%
<b>Dầu WTI (USD/thùng)</b>	<b>41.90</b>	-0.05%
<b>Dầu Brent (USD/thùng)</b>	<b>44.29</b>	-0.07%

BẢNG GIÁ

TIN TỨC

BẠC & BẠCH KIM

ĐỒNG & QUẶNG SẮT

## ĐIỂM TIN THỊ TRƯỜNG 24 GIỜ QUA

- Tồn kho quặng sắt tại 33 cảng chính tại Trung Quốc trong ngày 20/07 đạt 93.24 triệu tấn, tăng 1.34 triệu tấn (1.46%) so với thời điểm tuần trước đó, theo hãng thông tấn chính phủ Tân Hoa Xã.
- Sản lượng thép thô Nhật Bản trong tháng 06/2020 giảm 5.5% so với tháng trước, đồng thời giảm 36.3% so với cùng kỳ năm 2019, với mức sản lượng đạt 5.6 triệu tấn, theo Liên đoàn sắt thép Nhật Bản (JISF). Trong đó, sản lượng thép dải cán nóng đạt 2.18 triệu tấn, giảm 5.5% so với tháng 05/2020 và giảm tới 37.8% so với cùng kỳ năm 2019.
- Số liệu từ Antofagasta cho thấy, công ty này đã thể hiện được khả năng phục hồi từ đại dịch Covid-19, khi sản lượng vượt 5% so với mức kỳ vọng. Tuy vậy, sản lượng quý II của doanh nghiệp vẫn giảm 8.4% so với quý trước, đạt mức 177,700 tấn đồng trong 3 tháng này.
- Theo Bloomberg, hơn 200,000 người dân Brazil đang yêu cầu các thẩm phán Vương quốc Anh trao quyền khởi kiện tập đoàn BHP, doanh nghiệp khai khoáng lớn nhất toàn cầu, về thảm họa vỡ đập 5 năm trước. Theo đó, cư dân, doanh nghiệp và chính quyền địa phương ở hạ lưu Bento Rodrigues khẳng định BHP phải chịu hoàn toàn trách nhiệm cho sự cố vỡ đập chất thải Fundao, thảm họa đã giết chết 19 người, đồng thời gây ra sự ô nhiễm môi trường kéo dài trong nhiều năm.

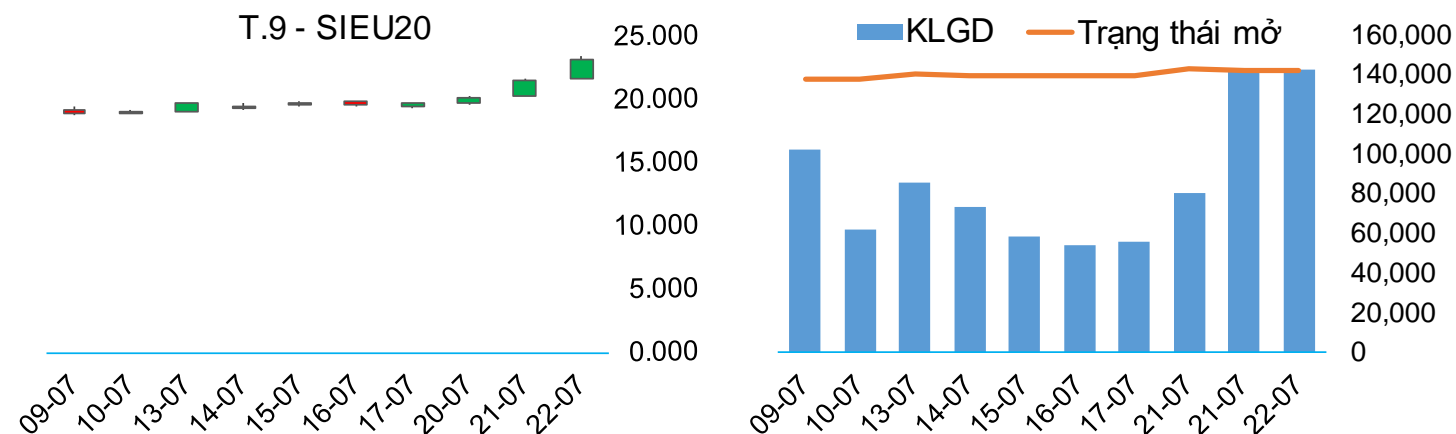
## THÔNG TIN KINH TẾ VĨ MÔ

- Hoa Kỳ đã yêu cầu Trung Quốc đóng cửa văn phòng Đại sứ tại Houston, ngay sau khi đưa ra lệnh truy tố 2 hacker Trung Quốc với cáo buộc liên quan đến nghiên cứu virus nhắm vào các công ty Mỹ.
- Theo Reuters, số ca nhiễm virus corona trên toàn cầu trong ngày hôm nay đã cán mốc 15 triệu người, với 616,000 ca tử vong trên khắp thế giới.
- California đã vượt New York trở thành bang có nhiều người mắc Covid – 19 nhất nước Mỹ, với số ca được xác nhận lên tới hơn 200,000 ca.
- Hàn Quốc đã lâm vào tình trạng suy thoái trong quý II, khi chứng kiến mức suy thoái kinh tế đạt kỷ lục trong hai thập kỷ. Trong đó, hoạt động xuất khẩu, lĩnh vực chiếm tới 40% GDP Hàn Quốc, giảm 16.6% so với quý 01/2020, xuống mức thấp nhất kể từ năm 1963.

**BẢNG GIÁ**
**TIN TỨC**
**BẠC & BẠCH KIM**
**ĐỒNG & QUẶNG SẮT**
**BẠC**

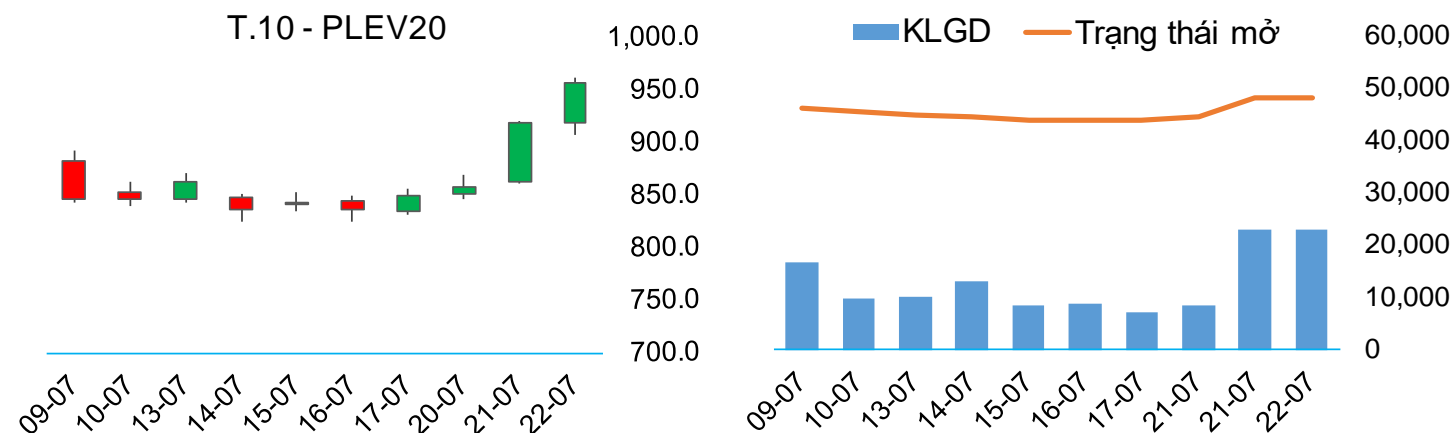
▪ Giá Bạc tháng 09 đóng cửa tăng với tốc độ rất mạnh 7.36%, lên mức 23.144 USD/ounce.

➤ Kháng cự: 23.816; 24.488 ➤ Hỗ trợ: 22.076; 21.008

**BIỂU ĐỒ GIÁ**

**BẠCH KIM**

▪ Giá Bạch kim giao tháng 10 tăng rất mạnh 4.19% lên mức 957.4 USD/ounce.

➤ Kháng cự: 977.33; 997.27 ➤ Hỗ trợ: 922.33; 887.27

**BIỂU ĐỒ GIÁ**


**BẢNG GIÁ**
**TIN TỨC**
**BẠC & BẠCH KIM**
**ĐỒNG & QUẶNG SẮT**

## ĐỒNG

▪ Giá Đồng giao tháng 09 giảm 1.13%, đóng cửa xuống mức 2.9245 USD/pound do tâm lý chốt lời của các nhà đầu tư, sau 4 phiên tăng điểm liên tiếp của kim loại cơ sở này.

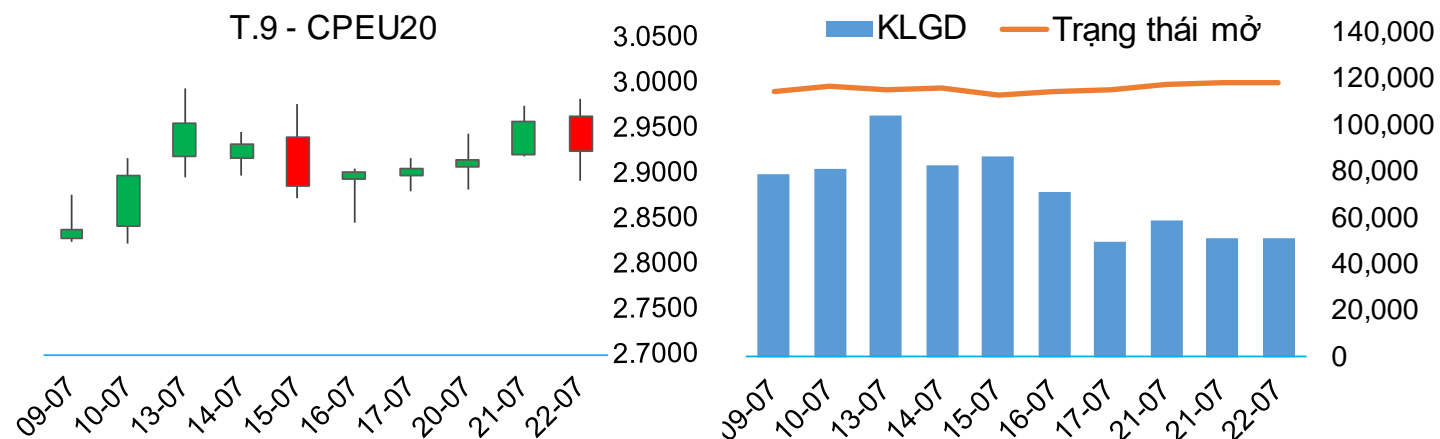
➤ Kháng cự: 2.9738; 3.0232 ➤ Hỗ trợ: 2.8833; 2.8422

## QUẶNG SẮT

▪ Giá Quặng sắt kỳ hạn tháng 08 đóng cửa giảm 0.72% xuống mức 107.32 USD/tấn.

➤ Kháng cự: 109.6; 111.88 ➤ Hỗ trợ: 105.27; 103.22

## BIỂU ĐỒ GIÁ



## BIỂU ĐỒ GIÁ

