

BẢNG GIÁ
TIN TỨC
THỜI TIẾT
CÀ PHÊ & CACAO
BÔNG & ĐƯỜNG
CAO SU
BẢNG GIÁ THỊ TRƯỜNG NGÀY 27/07/2020

	Mã HĐ	Cao	Thấp	Đóng cửa	Δ	Δ%	KLGD
Cà phê Arabica	KCEU20	110.75	107.40	110.40	+2.00	+1.85%	25,735
	KCEZ20	113.50	110.30	113.30	+2.00	+1.80%	16,623
Cà phê Robusta	LRCU20	1,357	1,332	1,346	-12	-0.88%	9,755
	LRCX20	1,369	1,347	1,361	-10	-0.73%	6,989
Ca Cao	CCEU20	2,301	2,228	2,286	+62	+2.79%	18,753
	CCEZ20	2,288	2,223	2,279	+57	+2.57%	10,840
Bông	CTEZ20	61.95	59.75	61.16	+1.06	+1.76%	15,708
	CTEH21	62.57	60.50	61.85	+1.03	+1.69%	3,941
Đường	SBEV20	12.19	11.51	12.12	+0.63	+5.48%	102,600
	SBEH21	12.79	12.20	12.72	+0.54	+4.43%	50,474
Cao Su RSS3	TRUQ20	159.3	158.2	158.6	-0.9	-0.56%	116
	TRUU20	160.1	157.0	157.1	-1.9	-1.19%	71
Cao Su TSR20	ZFTQ20	120.0	118.3	119.3	+1.0	+0.85%	540
	ZFTU20	120.6	119.8	120.4	+0.8	+0.67%	1,042

THỊ TRƯỜNG TÀI CHÍNH NGÀY 27/07/2020

	Đóng cửa	Δ%
Dow Jones	26,584.77	+0.43%
S&P500	3,239.41	+0.74%
Nasdaq	10,536.27	+1.67%
FTSE100	6,104.88	-0.31%
Shanghai Composite	3,205.23	+0.26%
Gold Spot	1,942	+2.15%
Dollar Index	93.67	-0.81%
US Dollar/ Brazil Real	5.1447	-1.69%
Dầu WTI (USD/thùng)	41.60	+0.75%
Dầu Brent (USD/thùng)	43.46	+0.28%

BẢNG GIÁ**TIN TỨC****THỜI TIẾT****CÀ PHÊ & CACAO****BÔNG & ĐƯỜNG****CAO SU**

ĐIỂM TIN THỊ TRƯỜNG 24 GIỜ QUA

- Tập đoàn Japan Exchange Group Inc. hôm qua chuyển hoạt động giao dịch các hợp đồng kỳ hạn nông sản, kim loại quý, và cao su từ Sở Giao dịch hàng hóa Tokyo (TOCOM) về sàn Sở giao dịch Osaka (Osaka Exchange). Trong khi đó, các hợp đồng kỳ hạn năng lượng như dầu thô và điện, vẫn sẽ được duy trì giao dịch trên sàn TOCOM. Đây là lần đầu tiên việc giao dịch các hợp đồng kỳ hạn tài chính và hợp đồng kỳ hạn hàng hóa được hợp nhất trên cùng sàn giao dịch. Trước đó, sàn Osaka đã có kinh nghiệm trong việc niêm yết các loại phái sinh tài chính như hợp đồng kỳ hạn trái phiếu chính phủ và chứng quyền. Các hợp đồng kỳ hạn cao su RSS3 trước đây niêm yết trên sàn TOCOM mà nhà đầu tư đang nắm giữ vẫn sẽ được giao dịch bình thường.
- Nhu cầu đường từ Indonesia tăng mạnh, sau khi nước này cấp giấy phép nhập khẩu 600 nghìn tấn đường cho quý IV. Giá đường thô tăng mạnh cũng nhờ vào việc cả giá dầu và tỷ giá BRL/USD cùng tăng trong phiên hôm qua.
- Hãng logistics Czarnikow Group dự báo sản lượng đường của Thái Lan niên vụ 2020/21 sẽ giảm hơn 10% so với cùng kỳ năm ngoái, xuống còn 7.4 triệu tấn, mức sản lượng thấp nhất trong vòng 11 năm qua.
- Hãng S&P Global Platts cho biết, Trung Quốc điều chỉnh hạn ngạch nhập khẩu đường lên 2.1 triệu tấn.
- Bão Hanna đổ bộ vào miền Nam bang Texas đã ảnh hưởng tới một số diện tích gieo trồng bông, trong khi lũ lụt tại Trung Quốc đã càn quét các tỉnh trồng bông quan trọng như An Huy, Hồ Bắc, Hà Bắc. Báo cáo Tiến độ mùa vụ của USDA cho biết, tính đến hết tuần trước, 42% diện tích gieo trồng bông đang bước vào giai đoạn tạo quả, thấp hơn 2 điểm phần trăm so với trung bình 5 năm trở lại đây.

SL DỰ TRỮ

- ✿ Ca cao: Dự trữ ca cao trên sàn ICE US tăng lên mức 4.043 triệu bao trong phiên giao dịch ngày 27/07.
- ✿ Cà phê: Dự trữ cà phê của sàn ICE US giữ nguyên ở mức 1.597 triệu bao trong phiên giao dịch ngày 27/07.
- ✿ Bông: Dự trữ bông của sàn ICE US giữ nguyên ở mức 7,807千 kiện tính đến ngày 24/07.

BẢNG GIÁ

TIN TỨC

THỜI TIẾT

CÀ PHÊ & CACAO

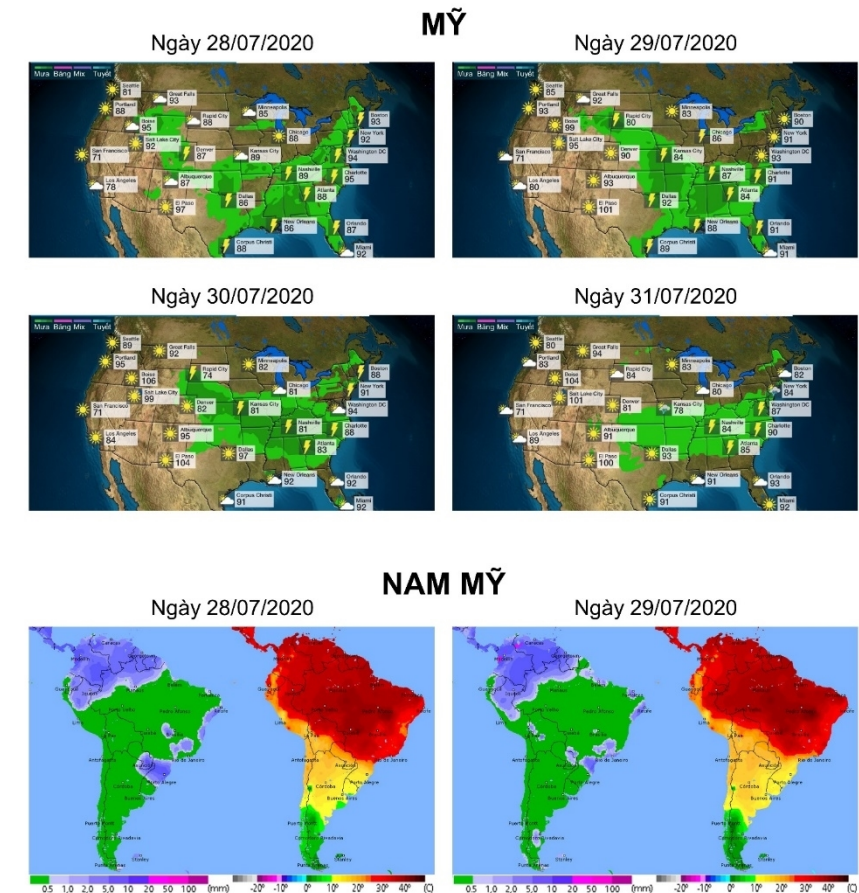
BÔNG & ĐƯỜNG

CAO SU

THỜI TIẾT CÁC VÙNG SẢN XUẤT LỚN

- **Brazil:** Vùng canh tác Minas Gerais trong vài ngày tới dự báo trời khô ráo, nắng mạnh. Độ ẩm trung bình ở mức 53%. Nhiệt độ 12 - 26 độ C.
- **Việt Nam:** Tỉnh Đắk Lắk được dự báo trời nhiều mây, mưa giông liên tiếp trong 5 ngày tới. Nhiệt độ dao động từ 21-31 độ C. Độ ẩm trung bình ở mức 76%.
- **Mỹ:** Thời tiết tại vùng canh tác South Plains, bang Texas mấy ngày tới trời nhiều mây, âm u nắng nhẹ. Nhiệt độ dao động từ 18 đến 36 độ C. Độ ẩm trung bình trong không khí ở mức 55%.
- **Trung Quốc:** Vùng canh tác bông lớn nhất Xianjiang trong vài ngày tới trời nhiều mây, không mưa, nắng nhẹ. Độ ẩm trung bình 64%. Nhiệt độ 19 – 32 độ C.
- **Ấn Độ:** Vùng canh tác mía đường phía Tây bang Maharashtra trời nhiều mây, mưa giông liên tiếp trong 5 ngày tới. Độ ẩm trung bình 78%. Nhiệt độ từ 21 - 34 độ C.
- **Bờ Biển Ngà:** Thời tiết tại vùng canh tác Bougouanou được dự báo trời nhiều mây, mưa giông rải rác. Độ ẩm trung bình ở mức 77%, nhiệt độ dao động từ 20-30 độ C.

BẢN ĐỒ THỜI TIẾT MÙA VỤ



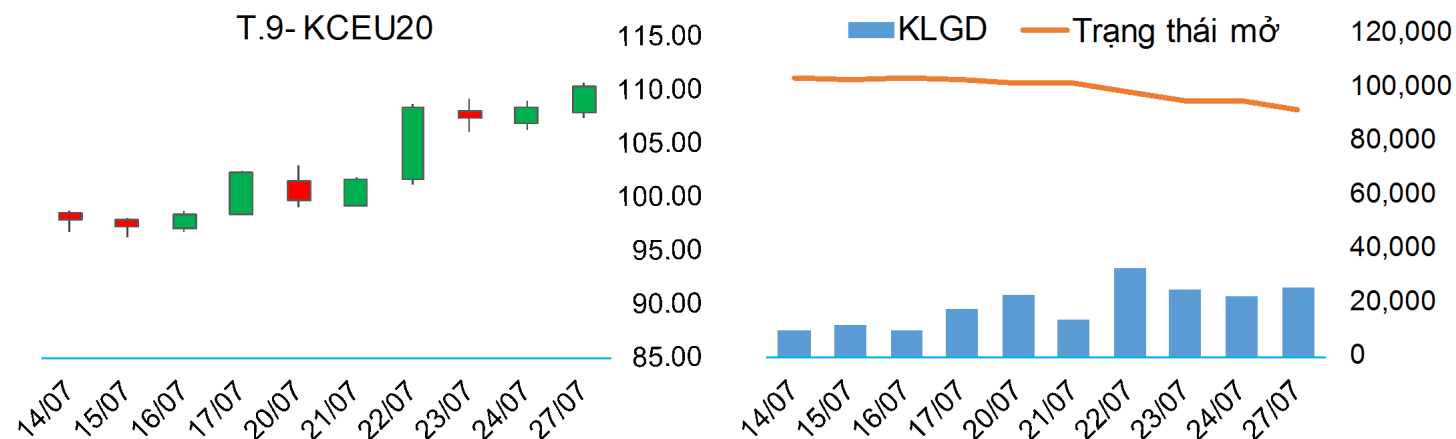
BẢNG GIÁ
TIN TỨC
THỜI TIẾT
CÀ PHÊ & CACAO
BÔNG & ĐƯỜNG
CAO SU

CÀ PHÊ ARABICA

- Giá cà phê Arabica tháng 9 trên sàn ICE US tăng 1.85% lên mức 110.40 cents/pound.

➤ Kháng cự: 110.70; 112.30 ➤ Hỗ trợ: 109.50; 107.90

BIỂU ĐỒ GIÁ

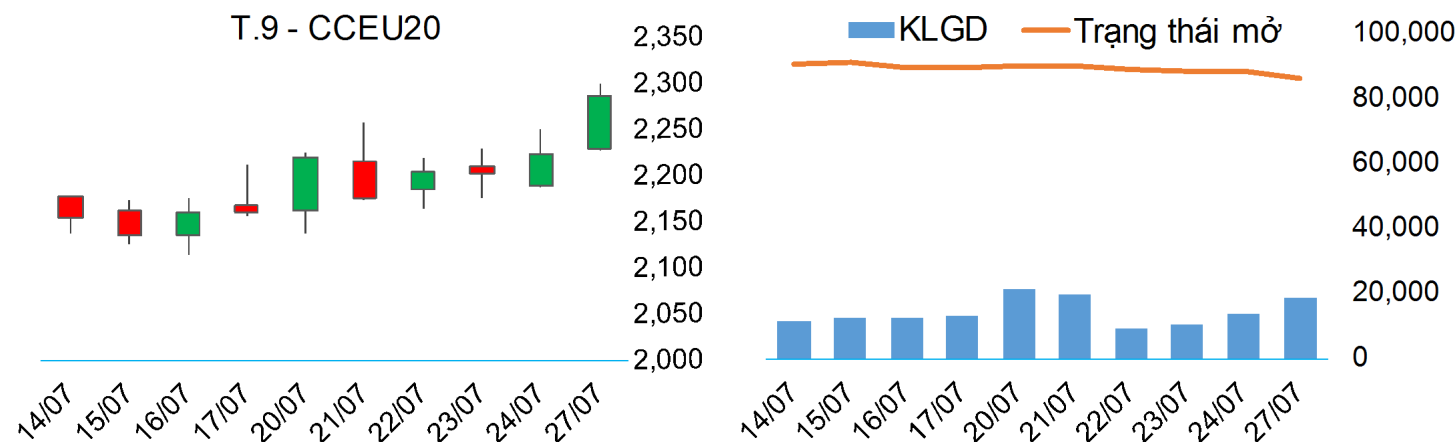


CA CAO

- Giá cacao giao tháng 9 trên sàn ICE US tăng 2.79% lên mức 2,286 USD/tấn.

➤ Kháng cự: 2,315; 2,330 ➤ Hỗ trợ: 2,283; 2,253

BIỂU ĐỒ GIÁ



BẢNG GIÁ

TIN TỨC

THỜI TIẾT

CÀ PHÊ & CACAO

BÔNG & ĐƯỜNG

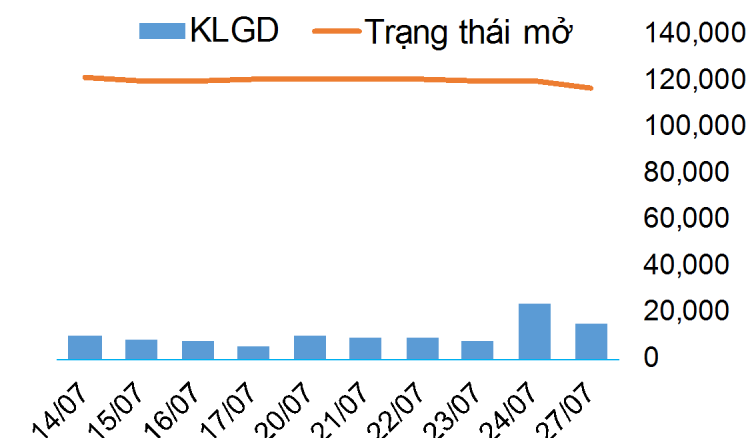
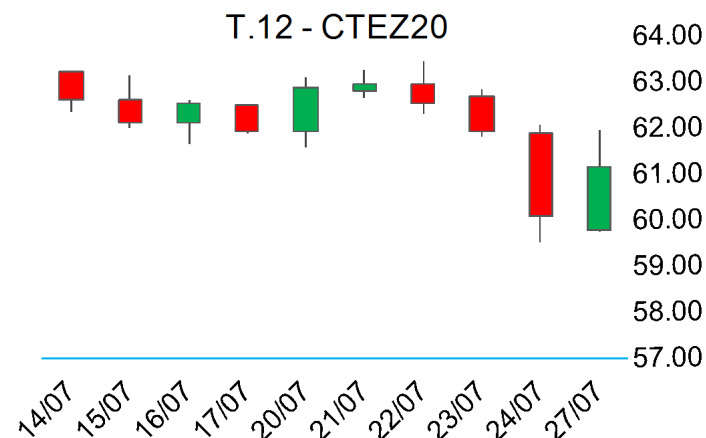
CAO SU

BÔNG

▪ Giá bông kỳ hạn tháng 12 trên sàn ICE US tăng 1.76% lên mức 61.16 US cents/pound.

➤ Kháng cự: 62.16; 63.15 ➤ Hỗ trợ: 60.95; 59.96

BIỂU ĐỒ GIÁ

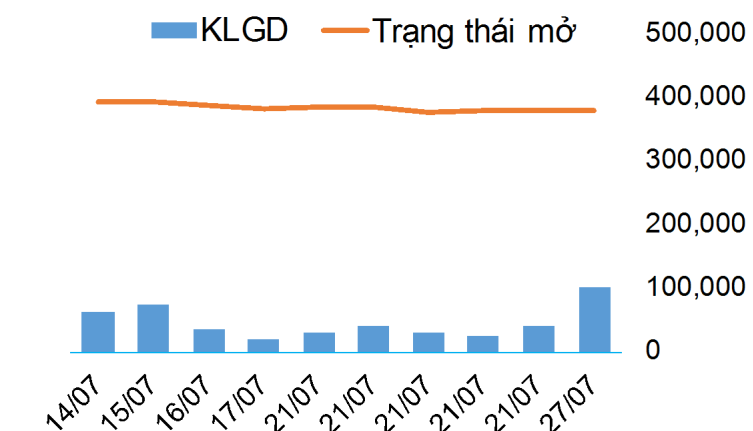
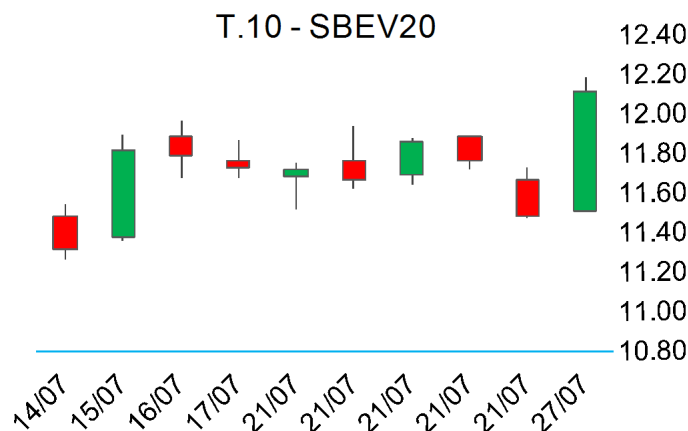


ĐƯỜNG

▪ Giá đường thô tháng 10 trên sàn ICE US tăng mạnh 5.46% lên mức 12.12 cents/pound.

➤ Kháng cự: 12.18; 12.24 ➤ Hỗ trợ: 11.90; 11.82

BIỂU ĐỒ GIÁ



BẢNG GIÁ

TIN TỨC

THỜI TIẾT

CÀ PHÊ & CACAO

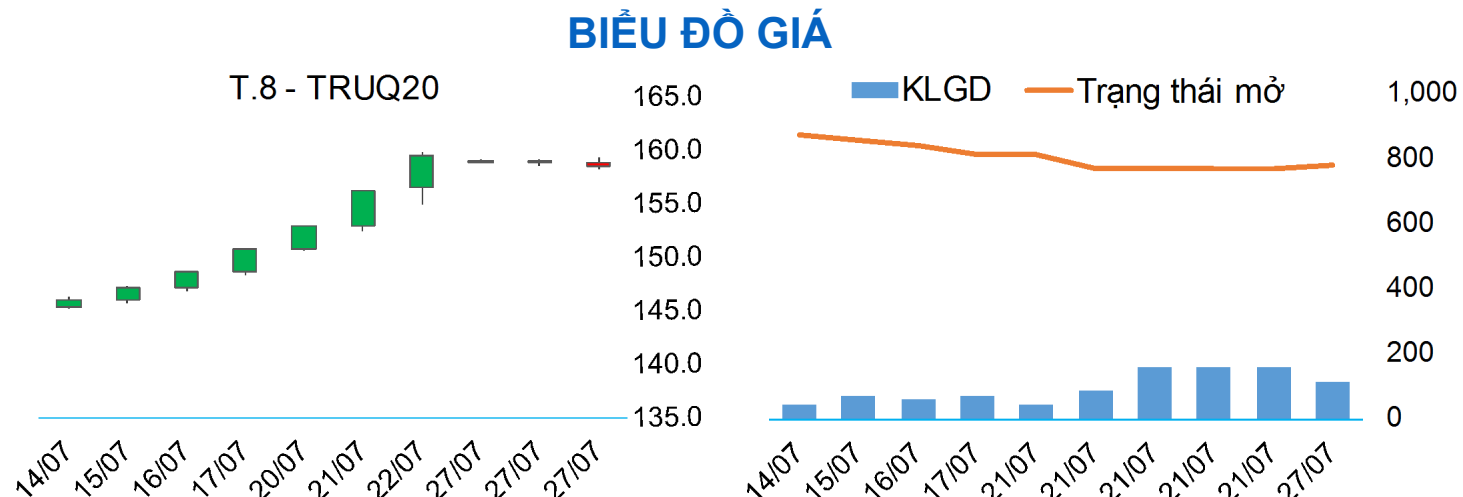
BÔNG & ĐƯỜNG

CAO SU

CAO SU TOKYO

▪ Giá cao su RSS3 giao tháng 08 trên sàn TOCOM tăng 2.11% lên mức 159.5 JPY/kg.

➤ Kháng cự: 161.2; 162.9 ➤ Hỗ trợ: 158.1; 156.4



CAO SU SINGAPORE

▪ Giá cao su TSR20 giao tháng 08 trên sàn SGX tăng 0.85% lên mức 119.30 US cents/kg.

➤ Kháng cự: 119.40; 120.60 ➤ Hỗ trợ: 118.60; 117.40

