

**BẢNG GIÁ**
**TIN TỨC**
**THỜI TIẾT**
**ĐẬU TƯƠNG**
**NGÔ & LÚA MỠ**
**BẢNG GIÁ THỊ TRƯỜNG NGÀY 20/07/2020**

	Mã HĐ	Cao	Thấp	Đóng cửa	Δ	Δ%	KLGD
Đậu tương	ZSEQ20	905.50	897.00	<b>903.00</b>	+5.00	+0.56%	23,350
	ZSEX20	902.00	893.75	<b>900.00</b>	+5.00	+0.56%	71,354
Khô đậu tương	ZMEQ20	288.9	285.3	<b>288.6</b>	+2.1	+0.73%	15,196
	ZMEZ20	297.2	292.2	<b>296.9</b>	+2.8	+0.95%	27,798
Dầu đậu tương	ZLEQ20	30.44	29.81	<b>29.93</b>	+0.01	+0.03%	34,205
	ZLEZ20	31.06	30.42	<b>30.53</b>	-0.01	-0.03%	58,729
Ngô	ZCEU20	333.50	326.00	<b>328.25</b>	-4.75	-1.43%	83,693
	ZCEZ20	340.00	332.50	<b>335.75</b>	-4.00	-1.18%	100,353
Lúa mỳ	ZWAU20	535.25	517.00	<b>522.00</b>	-12.75	-2.38%	52,664
	ZWAZ20	540.75	524.25	<b>528.75</b>	-11.75	-2.17%	23,107

**THỊ TRƯỜNG TÀI CHÍNH NGÀY 20/07/2020**

	Đóng cửa	Δ%
<b>Dow Jones</b>	<b>26,680.87</b>	+0.03%
<b>S&amp;P500</b>	<b>3,251.84</b>	+0.84%
<b>Nasdaq</b>	<b>10,767.09</b>	+2.51%
<b>FTSE100</b>	<b>6,261.52</b>	-0.46%
<b>Shanghai Composite</b>	<b>3,314.15</b>	+3.11%
<b>Gold Spot</b>	<b>1,815</b>	+0.36%
<b>Dollar Index</b>	<b>95.83</b>	-0.11%
<b>US Dollar/ Brazil Real</b>	<b>5.3283</b>	-1.05%
<b>Dầu WTI (USD/thùng)</b>	<b>40.81</b>	+0.54%
<b>Dầu Brent (USD/thùng)</b>	<b>43.18</b>	+0.09%

**BẢNG GIÁ****TIN TỨC****THỜI TIẾT****ĐẬU TƯƠNG****NGÔ & LÚA MỸ**

## ĐIỂM TIN THỊ TRƯỜNG 24 GIỜ QUA

- Hãng tư vấn APK-Inform cho biết, xuất khẩu ngũ cốc qua đường biển của Ukraine giảm xuống còn 1.95 triệu tấn trong tháng 6, tháng kết thúc niên vụ 2019/20, so với 3.68 triệu tấn đã xuất khẩu trong tháng 5.
- USDA chi nhánh Mexico dự báo sản lượng ngô của nước này trong niên vụ 19/20 sẽ đạt 26.1 triệu tấn, giảm 5.7% so với mức 27.67 trong niên vụ 18/19.
- USDA chi nhánh Úc dự báo sản lượng lúa mì của nước này trong niên vụ 2020/21 sẽ đạt 27.0 triệu tấn, tăng 77.6% so với mức 15.2 triệu tấn của niên vụ 2019/20.
- Theo một nguồn tin thị trường, lợi nhuận ép dầu tại Trung Quốc tăng lên mức cao nhất trong vòng 1 tháng trở lại đây, ở mức trung bình \$32/tấn do giá khô đậu tương và dầu đậu tương đều tăng mạnh.
- Hiệp hội dầu cọ Malaysia (MPOA) cho biết, tình trạng thiếu hụt lao động đang khiến sản lượng dầu cọ của nước này có thể thiệt hại từ 10 – 25%, ảnh hưởng bởi quyết định của chính phủ về việc không tuyển dụng lao động nước ngoài cho đến tháng 12.
- Bộ Nông nghiệp Canada cho biết mưa lớn ở bang có sản lượng ngũ cốc lớn thứ 2 Alberta đã khiến cho đất bị ẩm quá mức, khiến chất lượng cây trồng giảm đi đáng kể.

## BÁO CÁO ĐÁNG CHÚ Ý

- ❖ Báo cáo Bán hàng hàng ngày – Daily Export Sales:
  - Đã bán 132,000 tấn đậu tương niên vụ 20/21 cho Trung Quốc.
  - ❖ Hải quan Việt Nam báo cáo nhập khẩu lúa mì về nước ta trong hai tuần đầu tháng 7 đạt 48,595 tấn.
  - Nhập khẩu lúa mì về Việt Nam từ đầu năm 2020 đạt 1.87 triệu tấn, tăng 38.5% so với cùng kỳ 2019.
- ❖ Báo cáo Export Inspections tuần 10/07 – 16/07:
  - Đậu tương 19/20: lên tàu đạt 452k tấn, so với 483k tuần trước và 563k cùng kỳ năm ngoái.
  - Ngô 19/20: lên tàu đạt 1.14 triệu tấn, so với 917k tấn tuần trước và 438k tấn cùng kỳ năm ngoái.
  - Lúa mì 20/21: lên tàu đạt 500k tấn, so với 659k tuần trước và 447k cùng kỳ năm ngoái.

BẢNG GIÁ

TIN TỨC

**THỜI TIẾT**

ĐẬU TƯƠNG

NGÔ &amp; LÚA MỖ

## THỜI TIẾT CÁC VÙNG SẢN XUẤT LỚN

### ❖ Mỹ:

- Tại Trung Tây, có mưa trên diện rộng tại nửa phía đông trong hôm nay, từ mai vùng mưa sẽ thu hẹp lại về phía tây nam, tuy nhiên vẫn bao trùm phần lớn các khu vực gieo trồng chính của ngô và đậu tương.
- Vùng đồng bằng phía nam chỉ có mưa nhỏ - trung bình ở phía đông Texas trong vài ngày tới.

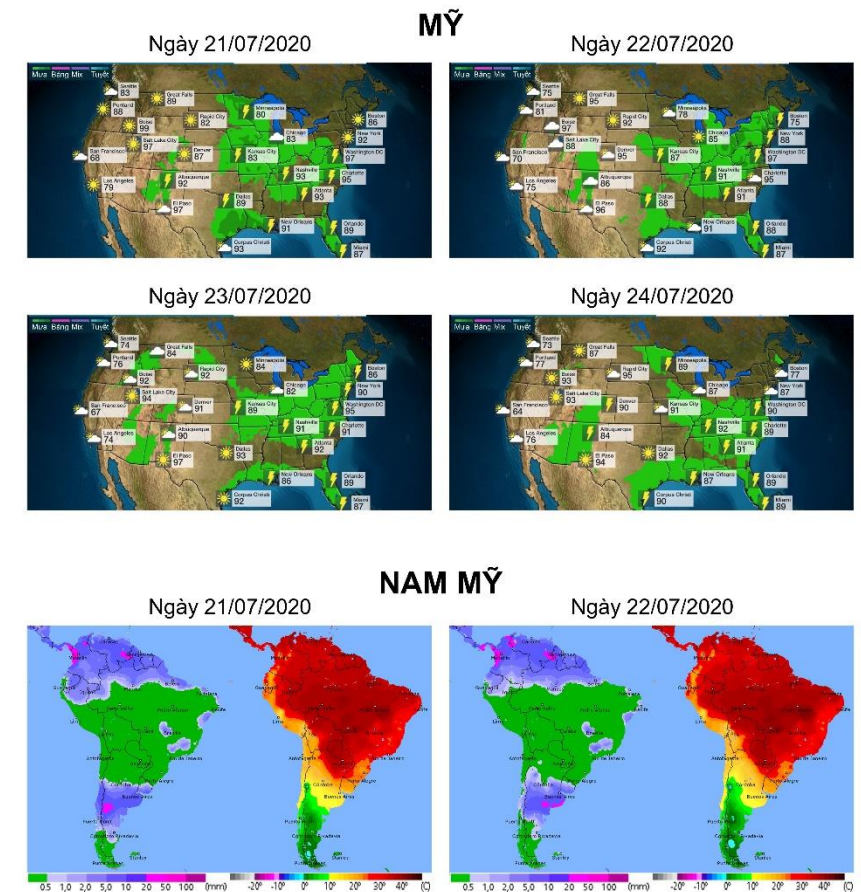
### ❖ Brazil:

- Tại miền trung, Mato Grosso và Goias hoàn toàn khô ráo.
- Tại miền nam, phía nam Parana và Rio Grande do Sul đều không có mưa trong vài ngày tới.

### ❖ Argentina:

- Argentina có mưa với lượng trung bình tại phía nam khu vực trung tâm, mưa đang dịch chuyển dần lên phía bắc, giúp cho các khu vực gieo trồng tại đây được cải thiện một chút về độ ẩm.

## BẢN ĐỒ THỜI TIẾT MÙA VỤ



**BẢNG GIÁ**
**TIN TỨC**
**THỜI TIẾT**
**ĐẬU TƯƠNG**
**NGÔ & LÚA MỸ**

## ĐẬU TƯƠNG

- Giá Đậu tương tháng 08 đóng cửa tăng 0.56% lên 903.00 cents/giạ nhờ đơn hàng 132,000 tấn đậu tương của Mỹ bán cho Trung Quốc trong báo cáo Bán hàng hàng ngày của Bộ nông nghiệp Hoa Kỳ - USDA.

➤ Kháng cự: 900 ; 920

➤ Hỗ trợ: 875 ; 860

## KHÔ ĐẬU TƯƠNG & DẦU ĐẬU TƯƠNG

- Giá Khô đậu tương tháng 08 đóng cửa tăng 0.73% lên 288.6 USD/tấn.

➤ Kháng cự: 292 ; 300

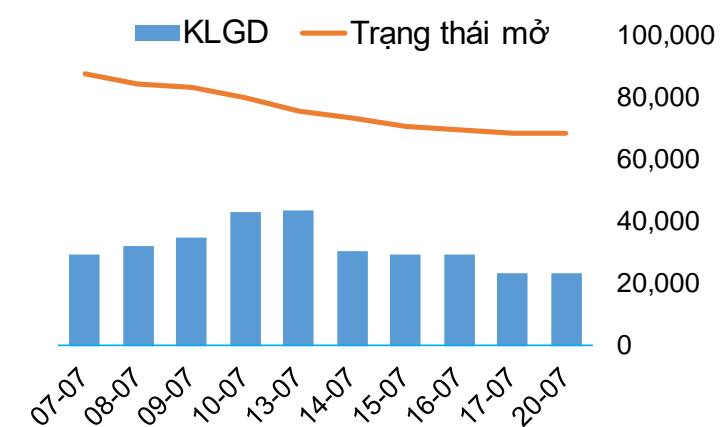
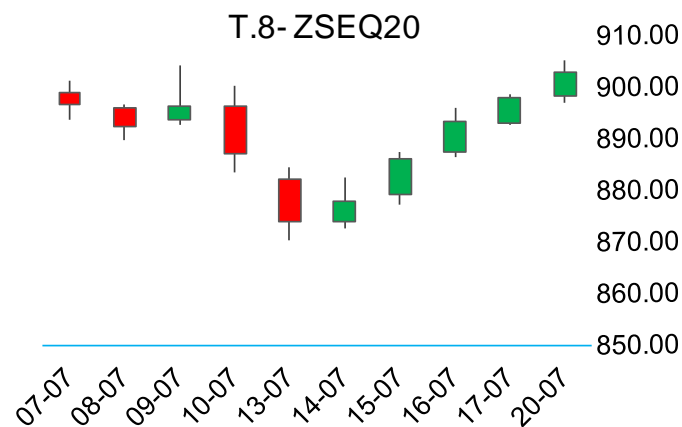
➤ Hỗ trợ: 284 ; 280

- Giá Dầu đậu tương tháng 08 đóng cửa tăng chỉ 0.01 cents lên 29.93 cents/pound.

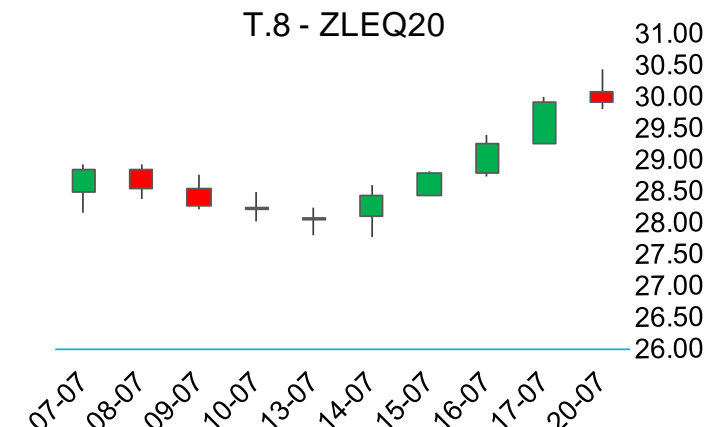
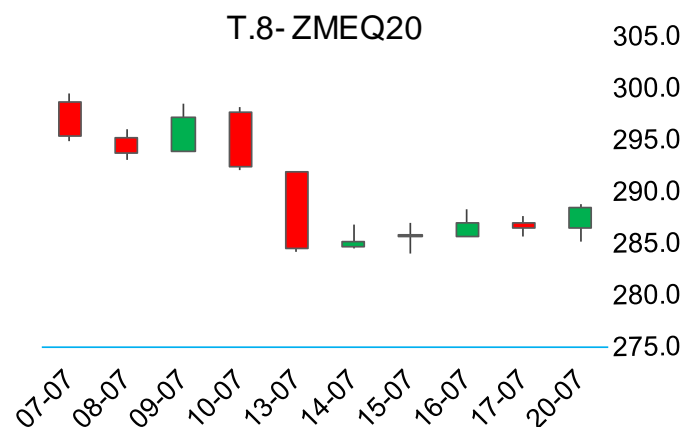
➤ Kháng cự: 29.5 ; 30.5

➤ Hỗ trợ: 28.5 ; 27.0

## BIỂU ĐỒ GIÁ



## BIỂU ĐỒ GIÁ



**BẢNG GIÁ**
**TIN TỨC**
**THỜI TIẾT**
**ĐẬU TƯƠNG**
**NGÔ & LÚA MỖ**

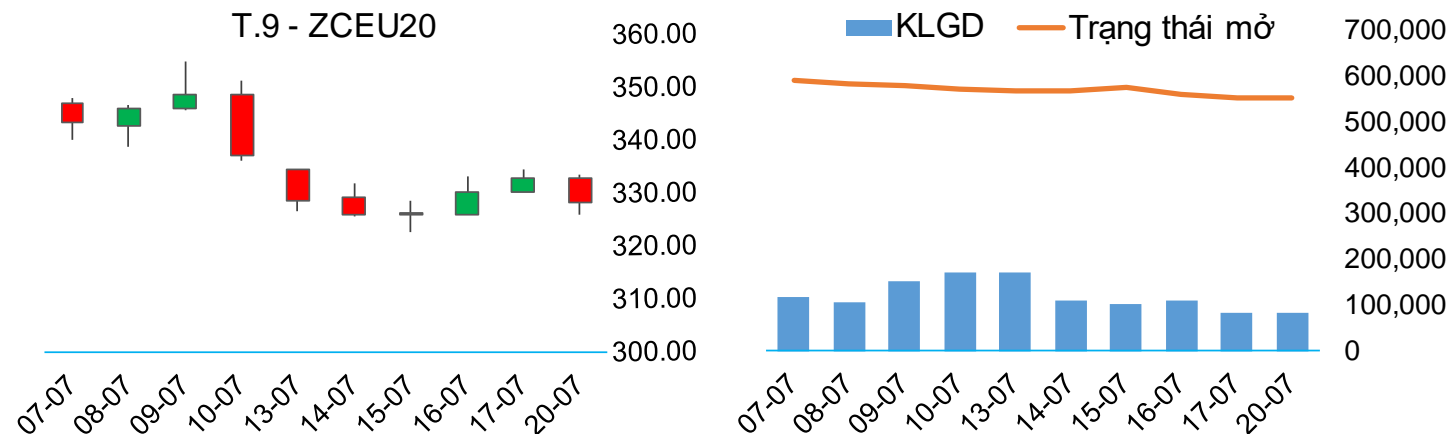
## NGÔ

▪ Giá Ngô tháng 09 đóng cửa giảm 1.43% về 328.25 cents/giạ do lượng mưa tại khu vực Trung Tây trong tuần này được dự báo sẽ tăng đáng kể, hỗ trợ rất lớn cho giai đoạn thụ phấn quan trọng của mùa vụ ngô đang diễn ra.

➤ Kháng cự: 335 ; 352

➤ Hỗ trợ: 325 ; 315

## BIỂU ĐỒ GIÁ



## LÚA MỖ

▪ Giá Lúa mỳ tháng 09 đóng cửa giảm mạnh 2.38% về 522.00 cents/giạ sau khi USDA chi nhánh Úc tăng dự báo sản lượng lúa mỳ của nước này niên vụ 20/21 lên gần 80% do diện tích gieo trồng được mở rộng và thời tiết thuận lợi.

➤ Kháng cự: 570 ; 590

➤ Hỗ trợ: 530 ; 520

## BIỂU ĐỒ GIÁ

